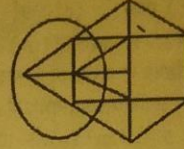


Haryana Police (Constable) Exam dtd 8 June 2017

- वह सबसे छोटी संख्या कौन-सी है जिसमें 3 जोड़ने पर 27, 35, 25 और 21 से विभाजित होती है ?
(a) 4722 (b) 4725 (c) 4728 (d) 4731
- निम्नलिखित में से हरियाणा में किस जात के माननेवाले सबसे कम संख्या में हैं ?
(a) जैन (b) बौद्ध (c) ईसाई (d) मुस्लिम
- शुद्ध Si अर्धचालक में 300 K पर इलेक्ट्रॉन (n_e) और होल (n_h) की सांद्रता $1.5 \times 10^{16} \text{ m}^{-3}$ है। इंडियम के अपमिश्रण के बाद n_e में $4.5 \times 10^{22} \text{ m}^{-3}$ तक वृद्धि हो जाती है। अपमिश्रित अर्धचालक में n_e ज्ञात कीजिए।
(a) $5 \times 10^9 \text{ m}^{-3}$ (b) $50 \times 10^9 \text{ m}^{-3}$ (c) $2.5 \times 10^9 \text{ m}^{-3}$ (d) $25 \times 10^9 \text{ m}^{-3}$
- निम्नलिखित में से कौन सबसे शीघ्र नाइट्रेशन अभिक्रिया करेगा ?
(a) बेन्जोईक अम्ल (b) बेन्जोनाइट्राइल
(c) बेन्जीन (d) बेन्जिल्डहाइड
- $\tan^{-1} \sqrt{3} - \sec^{-1}(-2)$ किसके बराबर है ?
(a) π (b) $-\frac{\pi}{3}$ (c) $\frac{\pi}{3}$ (d) $\frac{2\pi}{3}$
- नारनौल के क्षेत्र में सतनामी सैनिकों ने किस मुगल सम्राट की सेना से भयंकर युद्ध किया ?
(a) औरंगजेब (b) बाबर (c) अकबर (d) हुमायून
- फसल घूर्णन के सिद्धान्त के आधार पर दाल को घूर्णन में सम्मिलित किया जाना चाहिए, क्योंकि
(a) मृदा की उर्वरता स्थिर रखने में वह मदद करता है
(b) वे तुरंत बाद अनोवाले अनाज को फसल के पैदावार को बढ़ाते हैं।
(c) वे कुल दाल के पैदावार को बढ़ाते हैं।
(d) दूसरी फसल के लिए वे भूमि को तुरंत बन्ध मुक्त कर देते हैं
- कर्नाटक की एक सूखा गौवंश प्रजाति है।
(a) मालवी (b) हल्लोकर (c) बाचुर (d) कांकर
- शेख जायेद स्टेडियम जो क्रिकेट मैदान है, वह निम्नलिखित में से किस शहर में स्थित है ?
(a) अबूधाबी (यूएई) (b) लाहौर, पाकिस्तान
(c) दुबई (यूएई) (d) हैदराबाद (भारत)
- सतखुम्भा तीर्थ किस जिले में है ?
(a) जाँद (b) सोनीपत (c) कैथल (d) कुरूक्षेत्र
- धुंध का परिक्षेपित प्रावस्था और परिक्षेपित माध्यम क्रमशः है
(a) ठोस, द्रव (b) द्रव, गैस (c) द्रव, द्रव (d) गैस, द्रव
- A एक व्युत्क्रमणीय वर्ग आव्यूह है, जिसकी कोटि 3×3 है। तो $|adjA|$ के बराबर होगा।
(a) $|A|$ (b) $|A|^2$ (c) $|A|^3$ (d) $3|A|$
- 'ऑरिनथोफिली' निम्नलिखित में से किसके द्वारा परागण से संबंधित है ?
(a) कौट (b) घोंघा (c) पक्षी (d) पवन
- वैज्ञानिक उपकरणों के निर्माण के लिए प्रसिद्ध नगर कौनसा है ?
(a) पानीपत (b) अम्बाला (c) हिसार (d) गुड़गाँव
- तुलुव वंश की स्थापना ने की थी।
(a) नरसा नरसारा (b) इम्मडि नरसिम्हा
(c) वीर नरसिम्हा (d) इनमें से कोई नहीं
- वाई. एम. सी. ए. विश्वविद्यालय किस नगर में स्थित है ?
(a) गुड़गाँव (b) फरीदाबाद (c) भिवानी (d) कुरूक्षेत्र
- एक विद्यालय में केवल तीन कक्षाएँ हैं जिनमें क्रमशः 40, 50 और 60 विद्यार्थी हैं। इन कक्षाओं की उत्तीर्ण प्रतिशतता क्रमशः 10, 20 और 10 है। तो विद्यालय की उत्तीर्णता प्रतिशतता होगी।
(a) $13\frac{1}{3}$ (b) 15 (c) 12.5 (d) 12
- A के पिता B के दामाद हैं। C जो A की बहन है, वह P की बेटि है, P का B से क्या संबंध है ?
(a) बेटि (b) बहू (c) दामाद (d) ज्ञात नहीं किया जा सकता
- यदि गेहूँ का दाम 30% बढ़ जाता है, तो एक गृहस्थ का गेहूँ की खपत कितनी कम कर देनी चाहिए कि उसका व्यय न बढ़े ?
(a) $23\frac{1}{13}\%$ (b) $25\frac{2}{15}\%$ (c) 39% (d) 42.8%
- हरियाणा के किस जिले में रेवले लाईन नहीं है ?
(a) मेवात (b) सिरसा (c) महेन्द्रगढ़ (d) कैथल
- कौनसी संख्या दिए गए संख्याओं के समुच्चय से संबंध रखती है ?
2, 3, 5, 7, 11, 13, 17, 19, 23
(a) 15 (b) 9 (c) 21 (d) 29
- अंडे का कवच से बना होता है।
(a) CaSO_4 (b) CaCO_3 (c) CaO (d) Ca
- हरियाणा का सबसे कम साक्षरता वाला जिला कौनसा है ?
(a) रेवाड़ी (b) महेन्द्रगढ़ (c) मेवात (d) भिवानी
- बरमुड़ा त्रिकोण जिसे दैत्य त्रिकोण के नाम से भी जाना जाता है, वह किस महासागर के पश्चिमी भाग में एक शिथिल क्षेत्र है ?
(a) उत्तरी अटलांटिक महासागर (b) दक्षिण प्रशांत महासागर
(c) पश्चिमी प्रशांत महासागर (d) दक्षिण अटलांटिक महासागर
- एक पुलिसवाला एक चोर का पीछा करता है जो 100 मी. भाग चुका है। पुलिसवाला 6 मिनट में 1 कि.मी. भागता है और चोर 10 मिनट में 1 कि. मी. भागता है। पकड़े जाने से पहले चोर कितना भाग चुका होगा ?
(a) 100मी. (b) 125 मी. (c) 150 मी. (d) 250 मी.
- चाय के लिए नाइट्रोजिनस खाद का विकल्प है।
(a) अमोनियम सल्फेट (b) अमोनियम नाइट्रेट
(c) कैल्सियम अमोनियम नाइट्रेट (d) यूरिया
- दूध में नहीं होता।
(a) लोहा (b) प्रोटीन (c) जल (d) वसा
- आईसीसी चैंपियन टूर्नामेंट 2017 के लिए किस कंपनी को अधिकारिक नवसेन्सेधी भागीदार नामित किया गया है ?
(a) रिलायंस (b) आईबीएम (c) गूगल (d) इन्टेल
- छुड़ानी धाम का सम्बन्ध किस महापुरुष से है ?
(a) स्वामी नित्यानन्द (b) संत हरिदास
(c) संत रविदास (d) संत गरीबदास
- कच्चे धातुओं के परिशोधन के लिए कौनसा तरीका सही नहीं है ?
(a) असवन ; जस्ता और पारा (b) द्रवीकरण ; टिन
(c) वैन अकॉल ; जरकोनियम (d) मॉड प्रक्रिया ; सीसा
- चौधरी देवीलाल विश्वविद्यालय कहाँ स्थित है ?
(a) हिसार (b) सिरसा (c) रोहतक (d) पंचकुला
- नई किताब 'नॉलेज इन्वोवेशन स्ट्रेटेजी' के लेखक कौन है ?
(a) दर्जोय दत्त (b) रविंद सिंह (c) अमीश त्रिपाठी (d) पराग कुलकर्णी
- इनमें से कौनसी प्रजाति मकई पौप के अंतर्गत आता है ?
(a) इन्दुराटा (b) सेराटिना (c) एवर्टा (d) एमिलेसिया

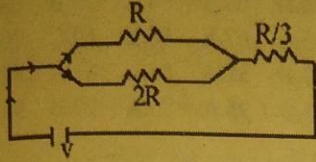
34. हरियाणवी नाटक 'साझा-सौर' किसकी रचना है?
(a) राजाराम (b) शंकरलाल (c) मधुकान्त (d) रामफल चहल
35. दूध का मुख्य घटक है।
(a) लैक्टोज (b) कैल्शियम और फॉस्फोरस (c) लोहा (d) ये सभी
36. एक बैग में 50 पैसे, 25 पैसे और 1 रू. के सिक्के 3, 4 और $2\frac{1}{2}$ के अनुपात में हैं। यदि राशि रू. 210 के बराबर है, तो 1 रूपए के सिक्कों की संख्या है।
(a) 42 (b) 105 (c) 83 (d) 157
37. वह शब्द चुनिए जो समूह के अन्य शब्दों से भिन्न है।
(a) कुर्सी (b) अलमारी (c) मेज (d) पेपरबेट
38. एक व्यक्ति धारा के साथ 29 कि.मी. और धारा के विपरीत 13 कि.मी. जाता है और दोनों तरफ 5 घंटे का समय लेता है। धारा की गति होगी।
(a) 2 कि.मी./घंटा (b) 1.5 कि.मी./घंटा (c) 3 कि.मी./घंटा (d) 3.5 कि.मी./घंटा
39. कंप्यूटर का जनक कौन है?
(a) चार्ल्स बेबेज (b) टिम बर्नर्स ली (c) ड्यागलस काल एंजेलबर्ट (d) सबीर भाटिया
40. चार सड़कियाँ फोटो खिंचवाने के लिए एक बंच पर बैठती हैं। उपा के बायें आशा है। उपा के दांये निशा है। उपा और निशा के बीच में मिशा बैठे है। फोटो में कौन बांये से दूसरी होगी?
(a) उपा (b) आशा (c) निशा (d) मिशा
41. सिंधु संस्कृति का नगर लोथल कहाँ है?
(a) गुजरात (b) राजस्थान (c) पंजाब (d) हरियाणा
42. निम्नलिखित में से किस महाद्वीप में सर्वाधिक जनसंख्या वृद्धि है?
(a) अफ्रीका (b) दक्षिण अमेरिका (c) एशिया (d) उत्तर अमेरिका
43. राष्ट्रीय पार्टियाँ क्या है?
(a) वे पार्टियाँ जिनकी विभिन्न राज्यों में इकाईयाँ हैं।
(b) वे पार्टियाँ जिनकी इकाईयाँ नहीं है।
(c) वे पार्टियाँ जिनकी दो राज्यों में इकाईयाँ है।
(d) वे पार्टियाँ जिनकी सभी राज्यों में इकाईयाँ है।
44. फागुन मास में रोहतक में किस सन्त की स्मृति में विशाल मेला लगता है?
(a) बाबा चौरंगीनाथ (b) सन्त झीरदास (c) गुरु गोरखनाथ (d) बाबा मस्तानाथ
45. पटसन अथवा जूट को उगानेवाले क्षेत्र में आमतौर पर पर्याय फसल है
(a) चावल (b) गेहूँ (c) ईख (d) कपास
46. एक विशिष्ट आवृत्तबीजी धूपपुट परिपक्वा होने पर होता है।
(a) 4 केंद्रक और 2 कोशिकाओं वाला (b) 4 केंद्रक और 4 कोशिकाओं वाला (c) 8 केंद्रक और 7 कोशिकाओं वाला (d) 8 केंद्रक और 4 कोशिकाओं वाला
47. पूर्व सेनाध्यक्ष जनरल वी.के. सिंह का जन्म किस जिले में हुआ?
(a) सोपनीपत (b) करनाल (c) भिवानी (d) सिरसा
48. निम्नलिखित में से कौन-सा कथन सत्य नहीं है?
(a) अशोक का औपचारिक राज्याधिक्य अत्यधिक विलंबित हुआ था।
(b) पाँचवा शिलालेख अशोक के भाईयों के हरम के अस्तित्व को सिद्ध करता है।
(c) बिंदुसार के शासनकाल में अशोक अक्षरिख और उज्जैन का वाइसराय था।
(d) अशोक बिंदुसार का छोटा भाई था।
49. निम्न में से कौनसी संख्या जनसंख्या का कार्यरत आयु समूह दर्शाता है?
(a) 15 से 65 वर्ष (b) 15 से 64 वर्ष (c) 15 से 66 वर्ष (d) 15 से 59 वर्ष
50. बॉम्बे योजना के बारे में कौन-सा कथन अत्यंत सत्य है?
(a) यह भारतीय अर्थव्यवस्था के भविष्य के लिए एक ब्लूप्रिंट था।
(b) यह उद्योग के राज्य स्वामित्व को सहयोग करता था।
(c) यह कुछ प्रमुख उद्योगपतियों द्वारा बनाया गया था।

- (d) इसने आयोजना के विचार को बढ़ावा दिया।
51. एक संख्या को जब 555 और 445 के योग से भाग दिया जाता है, तो भागफल उनके अंतर से दोगुना प्राप्त होता है और शेषफल 30 प्राप्त होता है। वह संख्या है।
(a) 1220 (b) 1250 (c) 22030 (d) 220030
52. दिए गए चित्र में त्रिभुजों की संख्या ज्ञात कीजिए।



- (a) 12 (b) 14 (c) 10 (d) 8
53. एक गेंद को 12 मी. की ऊँचाई से गिराया जाता है और ये आधी दूरी तक वापस आती है। यदि यह इसी तरीके से गिरना जारी रखती है और उसी तरह वापस आती है, तो रूकने तक यह कितनी दूरी तय कर चुकी होगी?
(a) 36 मी. (b) 30 मी. (c) 48 मी. (d) 60 मी.
54. 'नवग्रह कुण्डों' के स्थापित होने के कारण हरियाणा में किस स्थान को 'छोटी काशी' कहा जाता है?
(a) गुड़गाँव (b) हौसी (c) कैथल (d) जगाधरी
55. एक इलेक्ट्रॉन और एक प्रोटोन एक चुंबकीय क्षेत्र में लंबवत प्रवेश करते हैं। दोनों की गतिज ऊर्जा समान है। निम्नलिखित में से कौन-सा सत्य है?
(a) इलेक्ट्रॉन का प्रक्षेपण कम वक्र होगा
(b) प्रोटोन का प्रक्षेपण कम वक्र होगा
(c) दोनों प्रक्षेपण समान वक्र होंगे (d) दोनों सीधे रेखा पथ पर चलेंगे
56. निम्नलिखित में किस विद्वान ने मानव विकास की अवधारणा शुरू की?
(a) प्रो. अमर्त्य सेन (b) एलेन.सी. सेम्पल (c) डॉ. महबूब-उल-हक (d) रजल
57. इन कथनों में से कौन-सा वैश्वीकरण के कारणों के संबंध में सत्य है?
(a) वैश्वीकरण विशिष्ट समुदाय के लोगों द्वारा लाया गया।
(b) वैश्वीकरण का एक महत्वपूर्ण कारण तकनीक है।
(c) वैश्वीकरण का अकेला कारण परस्पर आर्थिक निर्भरता है।
(d) सेवाएँ वैश्वीकरण का नगण्य हिस्सा हैं।
58. तरकारी उगाने के लिए इनमें से कौनसी मृदा अत्युत्पन्न है?
(a) चिकनी दुमटी (b) चिकनी मिट्टी (c) रेतीला (d) रेतीली दुमटी
59. दूध का हल्का पोला रंग किसके कारण होता है?
(a) केरोटीन (b) कैसीन (c) एल्ब्यूमिन (d) इनमें से कोई नहीं
60. भवानीसागर बांध या निचला भवानी बांध किस राज्य में स्थित है?
(a) तमिलनाडु (b) महाराष्ट्र (c) पश्चिम बंगाल (d) कर्नाटक
61. प्रिज्म का अपवर्तक सूचकांक $\cot(A/2)$ है, जबकि प्रिज्म का कोण A है। न्यूनतम विचलन कोण है।
(a) 180-A (b) 90-A (c) 180-2A (d) 90-2A
62. ऑरलॉन का एक बहुलक है।
(a) $\text{CH}_2 = \text{CH} - \text{C}_6\text{H}_5$ (b) $\text{CH}_2 = \text{CH} - \text{CN}$
(c) $\text{CF}_2 = \text{CF}_2$ (d) $\text{CH}_2 = \text{CH} = \text{CH}_2$
63. वक्र $y^2 = 4x$ और $y = 2x$ के बीच का क्षेत्रफल है
(a) $\frac{2}{3}$ (b) $\frac{1}{3}$ (c) $\frac{1}{4}$ (d) $\frac{3}{4}$
64. शूक्राणु का मध्य भाग का बना होता है।
(a) एक्रोसोम (b) माइटोकॉण्ड्रिया (c) केंद्रक (न्यूक्लियस) (d) प्रोक्सिमल सेंट्रियोल
65. प्रसिद्ध फल्यु का मेला किस स्थान पर आयोजित होता है?
(a) तरावड़ी (b) फरल (कैथल) (c) पाथरी (d) फतेहबाद
66. छोड़ी लोकनृत्य किस अवसर पर किया जाता है?

67. चावल के खैरा रोग को स्मे करने से रोका जा सकता है।
 (a) बोरेक्स (b) जिंक सल्फेट (c) कॉपर सल्फेट (d) मैंगनीज सल्फेट
68. (b का a%) + (a का b%) के बराबर है।
 (a) b का a% (b) ab का 2% (c) ab का 20% (d) 100 ab का 2%
69. निम्न परिपथ में, विद्युत i, j और k कि अनुपात में है?



- (a) 3 : 1 : 2 (b) 2 : 1 : 3 (c) 3 : 2 : 1 (d) 1 : 2 : 3
70. हरियाणा साहित्य अकादमी की मुख्य पत्रिका कौन सी है?
 (a) पांचजन्य (b) कायाकल्प (c) हरियाणा सन्देश (d) हरिगन्धा
71. अंडाशय के निकटतम अंडवाहिका का भाग कहलाता है।
 (a) एम्प्यूला (b) इस्थमस (c) इन्फन्डिबुलम (d) सर्विक्स
72. दोस्रो तीर्थ किस जिले में स्थित है?
 (a) हिसार (b) करनाल (c) महेन्द्रगढ़ (d) भिवानी
73. यदि $P(A) = \frac{1}{2}$, $P(B) = 0$, तो $P(A|B)$ होगा।
 (a) 0 (b) $\frac{1}{2}$ (c) परिभाषित नहीं किया जाता (d) 1

74. प्रस्तुत भारतीय खेती प्रणाली बन गया है।
 (a) बाजारोन्मुख (b) परिवार की आवश्यकता उन्मुख
 (c) निर्यातोन्मुख (d) तकनीकी अन्मुख
75. स्तनों से दूध के प्रथम स्राव को कहा जाता है।
 (a) कोलोस्ट्रम (b) न्यूट्रोफ्लोविन (c) ऑक्सीटोसिन (d) स्तनीय द्रव
76. सुनार का भाव कुछ निश्चित और कुछ सोने में ग्राम की मात्रा के अनुसार बदलता है। 20 ग्राम सोने के लिए रू. 300 और 45 ग्राम सोने के लिए रू. 550 है, तो 100 ग्राम सोने के लिए कार्य करने का क्या भाव होगा?
 (a) रू. 900 (b) रू. 1000 (c) रू. 1100 (d) रू. 9000
77. वर्णमाला के क्रम में कौनसा अक्षर H और S के ठीक बीच में होगा?
 (a) M (b) N (c) O (d) ऐसा कोई अक्षर नहीं
78. एक बैग में 5 सफेद और 7 लाल गेंद हैं। यदि 5 गेंद यादृच्छिक रूप से बैग से निकाली जाती हैं तो 3 लाल और बाकी सफेद गेंद होने की प्रायिकता क्या है?

- (a) $\frac{175}{198}$ (b) $\frac{175}{396}$ (c) $\frac{38}{132}$ (d) $\frac{221}{396}$
79. यदि $yxw = s$ और $u - v = w$, तो $\frac{1}{x}$ क्या है?
 (a) y (b) z (c) s (d) x
80. अनीता और सुनीता की आयु का योग 43 वर्ष है। 11 वर्ष बाद अनीता की आयु सुनीता की आयु के $\frac{7}{6}$ गुणा हो जाएगी। सुनीता की वर्तमान आयु है।
 (a) 22 (b) 20 (c) 24 (d) 19
81. ग्लाइटर अपनी उड़ान के लिए निम्नलिखित में से किस ऊर्जा पर निर्भर करते हैं?
 (a) घबन ऊर्जा (b) विद्युत ऊर्जा (c) ऊष्मा ऊर्जा (d) रसायन ऊर्जा
82. पलवल को जिले का दर्जा किस वर्ष मिला?
 (a) 2008 में (b) 2005 में (c) 2007 में (d) 2006 में
83. सीड प्लॉट तकनीक को में पारित करते हैं।
 (a) आलू (b) बाजरा (c) गेहूँ (d) धान
84. चकरी के मौस को कहा जाता है।

- (a) चिकन (b) शेवॉन (c) मटन (d) पोक
85. 1887 में भारत धर्म महामण्डल की स्थापना किसने की?
 (a) पं. दीनदयाल शर्मा (b) पं. नेकीराम शर्मा
 (c) सर छेदराम (d) श्रीराम शर्मा
86. एक विदेशी गोंयरा प्रजाति नहीं है।
 (a) गिर (b) जर्सी (c) एचएफ (d) आयरशायर
87. इंद्रावती राष्ट्रीय उद्यान निम्नलिखित में से किस राज्य में स्थित है?
 (a) कर्नाटक (b) झारखंड (c) छत्तीसगढ़ (d) असम
88. हरियाणा सरकार के संरक्षण में, सुप्रसिद्ध मन्दिर जिसमें वर्षभर लाखों दर्शनार्थी आते हैं, कौन-सा है?
 (a) शिव मन्दिर, बाघोत (b) लक्ष्मीनारायण मन्दिर, हिसार
 (c) स्थानेश्वर महादेव मन्दिर, थानेसर (d) माता शीतला मन्दिर, गुडगाँव
89. संख्या 4832718 विभाज्य है
 (a) 11 से (b) 13 से (c) 17 से (d) 23 से
90. B4@DA©795;2R5H6'ENS!UW3PT8δV#Y। इनमें से कौन-सा उपर्युक्त व्यवस्था में बायाँ ओर से 21वें के बायाँ ओर 12वाँ है
 (a) R (b) l (c) 5 (d) कोई नहीं

Fill in the blank with appropriate word from the four alternatives given below.

91. As the driver swerved violently a the turning, the wheel came off, as it was already
 (a) Lost (b) Loose (c) Lose (d) Loss

In the (Qs. 92 to 94) Choose the one which best expresses the meaning of the given word.

92. CONJECTURE
 (a) Critic (b) Gatheing (c) Strife (d) Guess
93. SYNOPSIS
 (a) Preview (b) Report (c) Discussion (d) Summary
94. CONTENTIOUS
 (a) Benevolent (b) Controversial
 (c) Extravagant (d) Precious

In the following question a part of the sentence is underlined. Below are given alternative to the underlined part which may improve the sentence. Choose the correct alternative. In case no improvement is required, choose "No improvement" option.

95. Try to lower the amount of fat in your diet.
 (a) No improvement (b) Reduce (c) Cut (d) Lose
96. किस वाक्य में अशुद्धि है?
 (a) आप इधर आओ। (b) मैपानी पीता हूँ।
 (c) तुम बाजार जाओ। (d) हम प्रार्थना करेंगे।
97. 'अध्यापिका' शब्द का बहुवचन रूप है
 (a) अध्यापक (b) अध्यापिकाएँ (c) अध्यापिकियाँ (d) अध्यापिका
98. माता ने खरीदी।
 (a) तरकारी (b) पुस्तक (c) कपड़े (d) साडो
99. 'चोरी' शब्द है।
 (a) क्रिया (b) सर्वनाम (c) विशेषण (d) संज्ञा
100. 'राम रोटी खाता है' इस वाक्य का कर्मवाच्य रूप है
 (a) राम से रोटी खाया जाता है। (b) राम ने रोटी खाया।
 (c) राम से रोटी खायी जाती। (d) राम रोटी खायेगा।

HSSC Related Material Join our Whatsapp Group
 HSSC@Examsday.in or 9991808099

Answers-- Haryana Police (Constable) Exam dtd 8 June 2017

1.A	2.B	3.A	4.C	5.B	6.A	7.A	8.B	9.A	10.B	11.B	12.B	13.C	14.B
15.C	16.B	17.A	18.D	19.A	20.A	21.D	22.B	23.C	24.A	25.C	26.B	27.A	28.D
29.D	30.D	31.B	32.D	33.C	34.D	35.B	36.B	37.D	38.B	39.A	40.A	41.A	42.C
43.A	44.D	45.A	46.C	47.C	48.D	49.D	50.A	51.D	52.B	53.A	54.C	55.B	56.C
57.B	58.D	59.A	60.A	61.C	62.B	63.B	64.B	65.B	66.A	67.B	68.B	69.C	70.D
71.C	72.C	73.C	74.A	75.A	76.C	77.D	78.B	79.D	80.D	81.A	82.A	83.A	84.B
85.A	86.A	87.C	88.D	89.A	90.D	91.B	92.D	93.D	94.B	95.A	96.A	97.B	98.C
99.D	100.C												