

Telangana State Council Higher Education

Notations :

- 1.Options shown in green color and with ✓ icon are correct.
- 2.Options shown in red color and with ✗ icon are incorrect.

Question Paper Name :	Agriculture and Medical English and Telugu 30th Jul 2022 Shift 2
Subject Name :	Agriculture and Medical (English and Telugu)
Creation Date :	2022-07-30 19:41:43
Duration :	180
Total Marks :	160
Display Marks:	No
Calculator :	None
Magnifying Glass Required? :	No
Ruler Required? :	No
Eraser Required? :	No
Scratch Pad Required? :	No
Rough Sketch/Notepad Required? :	No
Protractor Required? :	No
Show Watermark on Console? :	Yes
Highlighter :	No
Auto Save on Console?	Yes
Change Font Color :	No
Change Background Color :	No
Change Theme :	No
Help Button :	No

Show Reports : No

Show Progress Bar : No

Agriculture and Medical (English and Telugu)

Group Number : 1

Group Id : 10561512

Group Maximum Duration : 0

Group Minimum Duration : 180

Show Attended Group? : No

Edit Attended Group? : No

Break time : 0

Group Marks : 160

Is this Group for Examiner? : No

Examiner permission : Cant View

Show Progress Bar? : No

Botany

Section Id : 10561536

Section Number : 1

Section type : Online

Mandatory or Optional : Mandatory

Number of Questions : 40

Number of Questions to be attempted : 40

Section Marks : 40

**Enable Mark as Answered Mark for Review and
Clear Response :** Yes

Maximum Instruction Time : 0

Sub-Section Number : 1

Sub-Section Id :

10561536

Question Shuffling Allowed :

Yes

Question Number : 1 Question Id : 1056151761 Question Type : MCQ Option Shuffling : Yes

Display Question Number : Yes Is Question Mandatory : No Calculator : None Response Time

: N.A Think Time : N.A Minimum Instruction Time : 0

Correct Marks : 1 Wrong Marks : 0

Which of the following organism shows reproduction by "fragmentation" as a common feature?

ఈ క్రింది ఏ జీవిలో ప్రత్యుత్పత్తి ముక్కలవటం అనేది సాధారణ లక్షణం ?

Options :

Spirogyra

స్పైరోగైరా

1. ✓

Saccharomyces

శాఖరోమైసిస్

2. ✘

Amoeba

అమీబా

3. ✘

Chlamydomonas

క్ల్యామిడోమోనాస్

4. ✘

Question Number : 2 Question Id : 1056151762 Question Type : MCQ Option Shuffling : Yes

Display Question Number : Yes Is Question Mandatory : No Calculator : None Response Time

: N.A Think Time : N.A Minimum Instruction Time : 0

Correct Marks : 1 Wrong Marks : 0

Match the following lists:

List - I	List - II	List - III
A) HIV	i) Shelter	I) Auxospores
B) Mycobiont	ii) TMV	II) RNA
C) Deuteromycetes	iii) Pennales	III) <i>Trichoderma</i>
D) Cell wall with silica	iv) Conidia	IV) Mineral absorption

ఈ క్రింది పట్టికలను జతపరచండి :

పట్టిక - I	పట్టిక - II	పట్టిక - III
A) HIV	i) ఆవాసము	I) ఆక్సోస్పారు
B) మైకోబయోంట్	ii) TMV	II) RNA
C) డ్యూటీరోమైసిటీస్	iii) పెన్నెల్స్	III) ట్రికోడెర్మా
D) సిలికా కణకవచము	iv) కొనిడియా	IV) ఖనిజ శోషణ

The correct match is:

ఇది సరియైన జత:

Options :

A	B	C	D
ii II	i IV	iv III	iii I

1. ✓

A	B	C	D
ii III	i IV	iii II	iv I

2. ✗

A	B	C	D
ii II	iv III	i IV	iii I

3. ✗

- | | | | |
|------|--------|--------|------|
| A | B | C | D |
| ii I | iii II | iv III | i IV |

4. ✖

Question Number : 3 Question Id : 1056151763 Question Type : MCQ Option Shuffling : Yes Display Question Number : Yes Is Question Mandatory : No Calculator : None Response Time : N.A Think Time : N.A Minimum Instruction Time : 0

Correct Marks : 1 Wrong Marks : 0

Choose the incorrect statement among the following:

- A) Pteridology is the study of vascular cryptogams.
- B) Reciprocal relation between plants and environment is called palynology.
- C) Biophysics and molecular biology are pertinent to both plant and animal science.
- D) It is possible to produce disease free plants in large number with tissue and organ culture.

ఈ క్రింది వాటిలో సరికాని వ్యాఖ్యలను గుర్తించుము:

- A) నాళికా కణజాలయుత పుష్పించని మొక్కల అధ్యయనాన్ని టెరిడోఫైటా అంటారు.
- B) మొక్కలకు మరియు పర్యావరణానికి మధ్యగల పరస్పర సంబంధ అధ్యయనాన్ని పరాగరేణుశాస్త్రం అంటారు.
- C) జీవభౌతికశాస్త్రము మరియు అణుజీవశాస్త్రము వృక్ష, జంతుశాస్త్రాలు రెండింటికీ సంబంధించినవి.
- D) కణజాల మరియు అవయవ వర్ధనం ద్వారా వ్యాధి లేని మొక్కలను అధిక సంఖ్యలో ఉత్పత్తి చేయవచ్చును.

Options :

A, B only

A, B మాత్రమే

1. ✖

B, D only

B, D మాత్రమే

2. ✔

A, C only

3. ✘

A, C మాత్రమే

B, C only

4. ✘

B, C మాత్రమే

Question Number : 4 Question Id : 1056151764 Question Type : MCQ Option Shuffling : Yes Display Question Number : Yes Is Question Mandatory : No Calculator : None Response Time : N.A Think Time : N.A Minimum Instruction Time : 0

Correct Marks : 1 Wrong Marks : 0

Which of the following is having multicellular, jacketed and sessile sex organ?

ఈ క్రింది వాటిలో బహుకణయుత, కంచుకయుత, వృంత రహిత లైంగికావయవాలు దేనిలో ఉంటాయి ?

Options :

Selaginella

1. ✔

సెలాజినెల్లా

Cycas

2. ✘

సైకస్

Gnetum

3. ✘

నీటుమ్

Pinus

4. ✘ వైనన్

Question Number : 5 Question Id : 1056151765 Question Type : MCQ Option Shuffling : Yes
Display Question Number : Yes Is Question Mandatory : No Calculator : None Response Time
: N.A Think Time : N.A Minimum Instruction Time : 0
Correct Marks : 1 Wrong Marks : 0

Which unbranched tree hosts heterocystous symbiont in its modified roots?

ఏ శాఖారహిత మొక్క రూపాంతరం చెందిన వేళ్ళలో హిటరోసిస్ట్ గల సహజీవి ఉంటుంది?

Options :

Pinus

1. ✘ వైనన్

Cycas

2. ✔ నైకన్

Ginkgo

3. ✘ గింగో

Cedrus

4. ✘ సెడ్రస్

Question Number : 6 Question Id : 1056151766 Question Type : MCQ Option Shuffling : Yes

Display Question Number : Yes Is Question Mandatory : No Calculator : None Response Time : N.A Think Time : N.A Minimum Instruction Time : 0

Correct Marks : 1 Wrong Marks : 0

Which of the following inflorescence consists of many male flowers that develop in monochasial pattern around a single female flower?

ఈ క్రింది ఏ పుష్పవిన్యాసములో ఒకే స్త్రీ పుష్పం చుట్టూ అనేక పురుష పుష్పాలు ఏక శాఖీయ నిశ్చిత పద్ధతిలో అభివృద్ధి చెందును ?

Options :

Verticillaster

1. ✘ వర్టిసెల్లాస్టర్

Hypanthodium

2. ✘ హైపాన్థోడియమ్

Polychasial cyme

3. ✘ బహుశాఖీయ నిశ్చితం

Cyathium

4. ✔ సయాథియమ్

Question Number : 7 Question Id : 1056151767 Question Type : MCQ Option Shuffling : Yes Display Question Number : Yes Is Question Mandatory : No Calculator : None Response Time : N.A Think Time : N.A Minimum Instruction Time : 0

Correct Marks : 1 Wrong Marks : 0

Assertion (A) : The flower of *Canna* exhibits asymmetrical symmetry.

Reason(R) : The floral parts in *Canna* flower can be divided into two equal halves by only one vertical plane passing through the centre of flower.

నిశ్చితత్వము (A) : కెన్నాలో పుష్పం సౌష్ఠ్య రహిత సౌష్ఠ్యం చూపుతుంది.

కారణము (R) : పుష్పం మధ్య భాగం గుండా ఒక తలం నుంచి మాత్రమే, కెన్నా పుష్ప భాగాలను నిలువుగా రెండు సమభాగాలు చేయవచ్చు.

The correct option among the following is:

ఈ క్రింది ఐచ్ఛికాలలో సరియైనది:

Options :

(A) is true, (R) is true and (R) is the correct explanation for (A)

(A) సత్యము, (R) సత్యము మరియు (A) కి (R) సరియైన వివరణ

1. ✘

(A) is true, (R) is true but (R) is not the correct explanation for (A)

(A) సత్యము, (R) సత్యము అయితే (A) కి (R) సరియైన వివరణ కాదు

2. ✘

(A) is true but (R) is false

(A) సత్యము, కాని (R) అసత్యము

3. ✔

(A) is false but (R) is true

(A) అసత్యము, కాని (R) సత్యము

4. ✘

Question Number : 8 Question Id : 1056151768 Question Type : MCQ Option Shuffling : Yes

Display Question Number : Yes Is Question Mandatory : No Calculator : None Response Time : N.A Think Time : N.A Minimum Instruction Time : 0

Correct Marks : 1 Wrong Marks : 0

Identify the correct statement from the following:

- A) In *Loranthus*, ovule is not covered by any integuments.
- B) In Sunflower, single ovule is seen in the ovary.
- C) Pollen banks store selected pollen at -196°C .
- D) In *Hibiscus* anther is dithecal.
- E) In rice pollen grains are viable for months.

ఈ క్రింది వానిలో సరియైన వాక్యాలను గుర్తించుము:

- A) లోరాంథస్ అండమును ఆవరించి అండ కవచాలు ఉండవు.
- B) ప్రొథుతిరుగుడులోని అండాశయము ఒక అండము మాత్రమే కల్గి వుంటుంది.
- C) ఎన్నుకోబడిన పరాగ రేణువులను -196°C వద్ద ఫాలెన్ బ్యాంక్‌లో నిల్వచేస్తారు.
- D) హైబిస్కస్ పరాగ కోశము ద్వికక్షికం.
- E) వరి పరాగ రేణువులు కొన్ని నెలల వరకు క్రియవంతంగా ఉంటాయి.

The correct answer is:

ఇది సరైన జవాబు:

Options :

A, B, C only

1. ✓

A, B, C మాత్రమే

2. ✗

A, B, D only

A, B, D మాత్రమే

3. ✗

B, D, E only

B, D, E మాత్రమే

C, D, E only

C, D, E మాత్రమే

4. ✘

Question Number : 9 Question Id : 1056151769 Question Type : MCQ Option Shuffling : Yes Display Question Number : Yes Is Question Mandatory : No Calculator : None Response Time : N.A Think Time : N.A Minimum Instruction Time : 0 Correct Marks : 1 Wrong Marks : 0

Assertion (A) : Apomictics do not show segregation of characters in their progeny and therefore have huge potential in hybrid seed industry.

Reason (R) : Apomictic seeds are produced without fertilization.

నిశ్చితత్వము (A) : అపోమిక్టిక్ల సంతతి లక్షణాల పృథకీకరణను చూపవు, కనుక హైబ్రిడ్ విత్తనాల వాణిజ్య రంగంలో అత్యధిక ప్రాముఖ్యం కలదు.

కారణము (R) : అపోమిక్టిక్ విత్తనాలు పలదీకరణ లేకుండా ఉత్పత్తి చేయబడును.

The correct option among the following is:

ఈ క్రింది ఐచ్ఛికాలలో సరియైనది:

Options :

(A) is true, (R) is true and (R) is the correct explanation for (A)

(A) సత్యము, (R) సత్యము మరియు (A) కి (R) సరియైన వివరణ

1. ✔

(A) is true, (R) is true but (R) is not the correct explanation for (A)

(A) సత్యము, (R) సత్యము అయితే (A) కి (R) సరియైన వివరణ కాదు

2. ✘

(A) is true but (R) is false

(A) సత్యము, కాని (R) అసత్యము

3. ✖

(A) is false but (R) is true.

(A) అసత్యము, కాని (R) సత్యము

4. ✖

Question Number : 10 Question Id : 1056151770 Question Type : MCQ Option Shuffling : Yes
Display Question Number : Yes Is Question Mandatory : No Calculator : None Response Time
: N.A Think Time : N.A Minimum Instruction Time : 0

Correct Marks : 1 Wrong Marks : 0

Which parts of a flower represents the symbols (C), \underline{G} and \overline{G} respectively?

పువ్వులో (C), \underline{G} మరియు \overline{G} సంకేతాలు ఏ భాగాలను వరుసలో సూచిస్తాయి?

Options :

Polygamous corolla, inferior ovary and superior ovary

అసంయుక్త ఆకర్షణ పత్రావళి, నిమ్న అండాశయం, ఊర్ధ్వ అండాశయం

1. ✖

Gamopetalous corolla, Superior ovary and inferior ovary

సంయుక్త ఆకర్షణ పత్రావళి, ఊర్ధ్వ అండాశయం, నిమ్న అండాశయం

2. ✔

Gamosepalous calyx, inferior ovary, superior ovary

సంయుక్త రక్షక పత్రావళి, నిమ్న అండాశయం, ఊర్ధ్వ అండాశయం

3. ✖

Gamosepalous calyx, superior ovary, inferior ovary

సంయుక్త రక్షక పత్రావళి, ఊర్ధ్వ అండాశయం, నిమ్న అండాశయం

4. ✖

Question Number : 11 Question Id : 1056151771 Question Type : MCQ Option Shuffling : Yes
Display Question Number : Yes Is Question Mandatory : No Calculator : None Response Time
: N.A Think Time : N.A Minimum Instruction Time : 0

Correct Marks : 1 Wrong Marks : 0

Which of the following statements are correct with respect to Solanaceae?

- A) Gamosepalous and persistent calyx.
- B) Epipetalous stamens alternating with the petals.
- C) Free petals in valvate or twisted aestivation.
- D) Bicarpellary, syncarpous and bilocular ovary with parietal placentation.

సొలనేసి కుటుంబానికి సంబంధించి ఈ క్రింది ఏ వ్యాఖ్యలు సరియైనవి?

- A) రక్షక పత్రావళి సంయుక్తం, దీర్ఘకాలికం.
- B) మకుటదళోపరిస్థిత కేసరాలు ఆకర్షణ పత్రాలతో ఏకాంతరం.
- C) అసంయుక్త ఆకర్షణ పత్రాలు, కవాటయుత లేదా మెలితిరిగిన పుష్పరచన.
- D) కుడ్య అండన్యాసం ఉన్న ద్విపలదళ, సంయుక్త మరియు ద్విబిలయుత అండాశయం.

Correct answer is

ఇది సరియైన సమాధానం

Options :

A, B only

A, B మాత్రమే

1. ✓

A, C only

A, C మాత్రమే

2. ✖

A, D only

A, D మాత్రమే

3. ✘

B, C only

B, C మాత్రమే

4. ✘

Question Number : 12 Question Id : 1056151772 Question Type : MCQ Option Shuffling : Yes
Display Question Number : Yes Is Question Mandatory : No Calculator : None Response Time
: N.A Think Time : N.A Minimum Instruction Time : 0

Correct Marks : 1 Wrong Marks : 0

Which of the following statements is not true about bacterial cell?

బాక్టీరియల్ కణానికి సంబంధించి క్రింది వాటిలో ఏ వ్యాఖ్య తప్పు?

Options :

Possess genetic material not bounded by nuclear membrane.

కేంద్రక త్వచంచే అవరించబడని జన్యు పదార్థము కలిగి ఉంటుంది.

1. ✘

Small circular DNA molecules are present in the cytoplasm.

కణ ద్రవ్యంలో చిన్న వలయాకార DNA అణువులు ఉంటాయి.

2. ✘

Pili and fimbriae are extracellular structures for motility.

పిలి మరియు ఫింబ్రియే చలనం కొరకు ఏర్పడిన కణ బాహ్య నిర్మాణాలు.

3. ✔

The cell envelop is composed of glycocalyx, cell wall and plasma membrane.

గైకోకాలిక్స్, కణ కవచం మరియు ప్లాస్మా పొరతో కణ ఆచ్ఛాదన ఏర్పడును.

4. ✖

Question Number : 13 Question Id : 1056151773 Question Type : MCQ Option Shuffling : Yes Display Question Number : Yes Is Question Mandatory : No Calculator : None Response Time : N.A Think Time : N.A Minimum Instruction Time : 0

Correct Marks : 1 Wrong Marks : 0

What are the differences between plant cell and animal cell among the following?

- A) Cell wall
- B) Cell membrane
- C) Ribosomes
- D) Centriole
- E) Large central vacuole
- F) Plastids

వృక్ష కణాల మరియు జంతుకణాల మధ్య ఈ క్రింది లక్షణాలలో ఏ భేదం ఉంటుంది ?

- A) కణ కవచము
- B) కణ త్వచము
- C) రైబోసోము
- D) సెంట్రీయోల్
- E) అతి పెద్ద మధ్యస్థ రిక్తిక
- F) ప్లాస్టిడ్లు

Options :

A, B, F only

A, B, F మాత్రమే

1. ✖

2. ✖

B, C, D, E only

B, C, D, E మాత్రమే

A, B, E, F only

A, B, E, F మాత్రమే

3. ✘

A, D, E, F only

A, D, E, F మాత్రమే

4. ✔

Question Number : 14 Question Id : 1056151774 Question Type : MCQ Option Shuffling : Yes Display Question Number : Yes Is Question Mandatory : No Calculator : None Response Time : N.A Think Time : N.A Minimum Instruction Time : 0

Correct Marks : 1 Wrong Marks : 0

Which of the following are the functions of RER and SER that are actively involved in the cell respectively?

RER, SER యొక్క ఈ క్రింది ఏ విధులు వరుసగా కణంలో చురుగ్గా పాల్గొంటాయి?

Options :

Synthesis of proteins and lipids

ప్రోటీన్లు, లిపిడ్ల సంశ్లేషణ

1. ✔

Synthesis of lipids and proteins

లిపిడ్లు, ప్రోటీన్ల సంశ్లేషణ

2. ✘

Digestion of lipids and proteins

3. ✖ లిపిడ్లు, ప్రోటీన్లను జీర్ణించబడుతాయి

Conversion of stored lipids and proteins

4. ✖ నిల్వ ఉన్న లిపిడ్లు, ప్రోటీన్లను పరివర్తన చేయబడుతాయి

Question Number : 15 Question Id : 1056151775 Question Type : MCQ Option Shuffling : Yes
Display Question Number : Yes Is Question Mandatory : No Calculator : None Response Time : N.A Think Time : N.A Minimum Instruction Time : 0
Correct Marks : 1 Wrong Marks : 0

Choose the correct statements from the following:

- A) Protein threads exist throughout as rigid rods.
- B) By dehydration, glycosidic bond is formed.
- C) Adult human haemoglobin has 4 subunits.
- D) Paper does not turn into blue colour with Iodine.

ఈ క్రింది వానిలో సరియైన వ్యాఖ్యలను గుర్తించుము:

- A) ప్రోటీన్లు పొగులు మొదటి నుండి చివర వరకు ధృఢమైన దండాలవలె వుంటాయి.
- B) నిర్జలీకరణము ద్వారా గ్లైకోసైడిక్ బంధం ఏర్పడుతుంది.
- C) మానవ హిమోగ్లోబిన్లో 4 ఉపవిభాగాలు వుంటాయి.
- D) అయోడిన్ ద్రావణంలో కాగితము నీలిరంగుగా మారదు.

Options :

A, B, D only

1. ✖ A, B, D మాత్రమే

2. ✔

B, C, D only

B, C, D మాత్రమే

A, C, D only

A, C, D మాత్రమే

3. ✘

A, D, C only

A, D, C మాత్రమే

4. ✘

Question Number : 16 Question Id : 1056151776 Question Type : MCQ Option Shuffling : Yes Display Question Number : Yes Is Question Mandatory : No Calculator : None Response Time : N.A Think Time : N.A Minimum Instruction Time : 0

Correct Marks : 1 Wrong Marks : 0

Assume that a DNA molecule is having three full helical turns and each turn with three guanines. How many double bonds are possible between purines and pyrimidines in the above mentioned DNA molecule?

ఒక DNA అణువులో మూడు పూర్తి మెలికలు కలవనుకొంటే, దాని ప్రతిమెలికలో 3 – గ్వానిన్లు కలవు. పైన చెప్పిన DNAలోని ప్యూరిన్ల మరియు పిరమిడిన్ల మధ్య ఎన్ని ద్విబంధాలు ఏర్పడటానికి సాధ్యమవుతుంది?

Options :

9

1. ✘

18

2. ✘

3. ✔

4. ✖

Question Number : 17 Question Id : 1056151777 Question Type : MCQ Option Shuffling : Yes Display Question Number : Yes Is Question Mandatory : No Calculator : None Response Time : N.A Think Time : N.A Minimum Instruction Time : 0

Correct Marks : 1 Wrong Marks : 0

Match the following lists:

List -I		List-II	
A)	Anaphase I	I)	Diad of a cell is formed
B)	Telophase I	II)	Haploid daughter cells are formed
C)	Anaphase II	III)	Homologous chromosomes get separated
D)	Telophase II	IV)	Splitting of centromere in the chromosome

ఈ క్రింది పట్టికలను జతపరచుము:

పట్టిక -I		పట్టిక -II	
A)	చలనదశ I	I)	రెండు కణాల జత ఏర్పడును
B)	అంతిమదశ I	II)	ఏకస్థితిక పిల్ల కణాలు ఏర్పడును
C)	చలనదశ II	III)	సమజాతీయ క్రోమోసోమ్లు విడిపోతాయి
D)	అంతిమదశ II	IV)	క్రోమోసోమ్లో సెంట్రోమియర్ చీలుతుంది

The correct match is:

ఇది సరియైన జత:

Options :

1. ✖

A	B	C	D
III	I	II	IV

2. ✓

A	B	C	D
III	I	IV	II

3. ✘

A	B	C	D
III	IV	I	II

4. ✘

A	B	C	D
III	II	I	IV

Question Number : 18 Question Id : 1056151778 Question Type : MCQ Option Shuffling : Yes Display Question Number : Yes Is Question Mandatory : No Calculator : None Response Time : N.A Think Time : N.A Minimum Instruction Time : 0

Correct Marks : 1 Wrong Marks : 0

A student observed transverse sections of 2 plant parts under microscope. In that, T.S of 'A' has many vascular bundles arranged in a ring, while T.S of 'B' has many scattered vascular bundles. Identify the materials 'A' and 'B' in the same order.

ఒక విద్యార్థి రెండు మొక్కల భాగాల అడ్డుకోతలను సూక్ష్మదర్శినిలో గమనించాడు. వాటిలో 'A' మొక్క అడ్డుకోతలో ఒకే వలయంలో అమరిన అనేక నాళికా పుంజాలు ఉండగా, 'B' మొక్క అడ్డుకోతలో చెల్లాచెదురుగా అమరిన అనేక నాళికా పుంజాలు ఉన్నాయి. 'A' మరియు 'B' మొక్కల భాగాలను అదే క్రమములో గుర్తించుము.

Options :

1. ✘

Monocotyledonous root, Dicotyledonous stem

ఏకదళబీజ వేరు, ద్విదళబీజ కాండం

Monocotyledonous stem, Dicotyledonous root

ఏకదళబీజ కాండం, ద్విదళబీజ వేరు

2. ✖

Monocotyledonous stem, Dicotyledonous stem

ఏకదళబీజ కాండం, ద్విదళబీజ కాండం

3. ✖

Dicotyledonous stem, Monocotyledonous stem

ద్విదళబీజ కాండం, ఏకదళబీజ కాండం

4. ✔

**Question Number : 19 Question Id : 1056151779 Question Type : MCQ Option Shuffling : Yes
Display Question Number : Yes Is Question Mandatory : No Calculator : None Response Time
: N.A Think Time : N.A Minimum Instruction Time : 0
Correct Marks : 1 Wrong Marks : 0**

Assertion (A) : Adaptation enable the organisms to survive in stressful habitat.

Reason (R) : Adaptations are not fixed genetically but take long evolutionary time to stabilize.

నిశ్చితత్వము (A) : ఒత్తిడి గల అవాసంలో జీవులు మనుగడ సాగించటానికి అనుకూలనాలు తోడ్పడుతాయి.

కారణము (R) : అనుకూలనాలు జన్యుపరంగా స్థిరం కావు. కాని స్థిరత్వం పొందటానికి సుదీర్ఘ పరిణామకాలం తీసుకుంటాయి.

The correct option among the following is:

ఈ క్రింది ఐచ్ఛికాలలో సరియైనది:

Options :

(A) is true, (R) is true and (R) is the correct explanation for (A)

1. ✓

(A) సత్యము, (R) సత్యము మరియు (A) కి (R) సరియైన వివరణ

(A) is true, (R) is true but (R) is not the correct explanation for (A)

2. ✘

(A) సత్యము, (R) సత్యము అయితే (A) కి (R) సరియైన వివరణ కాదు

(A) is true but (R) is false

3. ✘

(A) సత్యము, కాని (R) అసత్యము

(A) is false but (R) is true

4. ✘

(A) అసత్యము, కాని (R) సత్యము

Question Number : 20 Question Id : 1056151780 Question Type : MCQ Option Shuffling : Yes
Display Question Number : Yes Is Question Mandatory : No Calculator : None Response Time
: N.A Think Time : N.A Minimum Instruction Time : 0
Correct Marks : 1 Wrong Marks : 0

Identify the characters related to xerophytes from the following:

- A) Stunted stems
- B) Reduced leaves
- C) Single layered epidermis
- D) Well developed vascular bundles
- E) More air cavities

ఈ క్రింది వానిలో ఎడారి మొక్కల లక్షణాలను గుర్తించండి:

- A) పొట్టి కాండము
- B) క్షీణించిన పత్రాలు
- C) ఏక శ్రేణియుత బాహ్యచర్మము
- D) బాగా అభివృద్ధి చెందిన నాళికా కణజాలము
- E) అధికంగా వాయు కుహరాలు

Options :

A, B, E only

A, B, E మాత్రమే

1. ✘

A, B, D only

A, B, D మాత్రమే

2. ✔

B, C, E only

B, C, E మాత్రమే

3. ✘

4. ✘

A, C, E only

A, C, E మాత్రమే

Question Number : 21 Question Id : 1056151781 Question Type : MCQ Option Shuffling : Yes Display Question Number : Yes Is Question Mandatory : No Calculator : None Response Time : N.A Think Time : N.A Minimum Instruction Time : 0

Correct Marks : 1 Wrong Marks : 0

Assertion (A) : Active site of an enzyme is a crevice or pocket into which the substrate fits.

Reason (R) : In tertiary structure of protein chain when folds upon itself, the chain criss-crosses itself, and many crevices are formed.

నిశ్చితత్వము (A) : అధస్త పదార్థం ఇమిడి ఉండే ఎంజైమ్ యొక్క నొక్కు లేక సంచి వంటి ప్రదేశాన్ని ఎంజైమ్ క్రియాశీల స్థానం అంటారు.

కారణము (R) : తృతీయ నిర్మాణంలో ప్రోటీను గొలుసు తన మీదే తాను చుట్టుకొని, అల్లిబిల్లిగా అల్లుకొని ఉండటం వలన అనేక గుంటలు లేదా నొక్కులు ఏర్పడతాయి.

The correct option among the following is:

ఈ క్రింది ఐచ్ఛికాలలో సరియైనది:

Options :

(A) is true, (R) is true and (R) is the correct explanation for (A)

(A) సత్యము, (R) సత్యము మరియు (A) కి (R) సరియైన వివరణ

1. ✓

(A) is true, (R) is true but (R) is not the correct explanation for (A)

(A) సత్యము, (R) సత్యము అయితే (A) కి (R) సరియైన వివరణ కాదు

2. ✘

(A) is true but (R) is false

3. ✖

(A) సత్యము, కాని (R) అసత్యము

(A) is false but (R) is true

4. ✖

(A) అసత్యము, కాని (R) సత్యము

Question Number : 22 Question Id : 1056151782 Question Type : MCQ Option Shuffling : Yes Display Question Number : Yes Is Question Mandatory : No Calculator : None Response Time : N.A Think Time : N.A Minimum Instruction Time : 0 Correct Marks : 1 Wrong Marks : 0

Assertion (A) : The absorption spectrum of chlorophyll – 'a' shows one-to-one overlap with the action spectrum of photosynthesis.

Reason (R) : Higher rate of photosynthesis occurs at blue and red wavelengths corresponding to the absorption spectrum of chlorophyll-'a'.

నిశ్చితత్వము (A) : పత్రహారితం - 'a' యొక్క శోషణ వర్ణపటం కిరణజన్యసంయోగక్రియ చర్య వర్ణపటంతో ఒక దానిలో ఒకటి అతివ్యాప్తి చూపుతుంది.

కారణము (R) : నీలి మరియు ఎరుపు తరంగదైర్ఘ్యాల వద్ద నుండే అధిక కిరణజన్యసంయోగక్రియ రేటు పత్రహారితం -'a' యొక్క శోషణ వర్ణపటంతో సరిపోయేలా ఉంటుంది.

The correct option among the following is:

ఈ క్రింది ఐచ్ఛికాలలో సరియైనది:

Options :

(A) is true, (R) is true and (R) is the correct explanation for (A)

(A) సత్యము, (R) సత్యము మరియు (A) కి (R) సరియైన వివరణ

1. ✖

(A) is true, (R) is true but (R) is not the correct explanation for (A)

2. ✘

(A) సత్యము, (R) సత్యము అయితే (A) కి (R) సరియైన వివరణ కాదు

(A) is true but (R) is false

3. ✘

(A) సత్యము, కాని (R) అసత్యము

(A) is false but (R) is true

4. ✔

(A) అసత్యము, కాని (R) సత్యము

**Question Number : 23 Question Id : 1056151783 Question Type : MCQ Option Shuffling : Yes
Display Question Number : Yes Is Question Mandatory : No Calculator : None Response Time
: N.A Think Time : N.A Minimum Instruction Time : 0
Correct Marks : 1 Wrong Marks : 0**

Assertion (A) : Photosystem-I participates in both cyclic and non-cyclic photophosphorylation events.

Reason (R) : Both ATP and NADPH + H⁺ are synthesized due to cyclic and non-cyclic electron flow through photosystem-I.

నిశ్చితత్వము (A) : కాంతి వ్యవస్థ-I, చక్రీయ మరియు అచక్రీయ కాంతి ఫాస్ఫారిలేషన్ సంఘటనల రెండింటిలోనూ పాల్గొంటుంది.

కారణము (R) : కాంతి వ్యవస్థ-I ద్వారా ఎలక్ట్రాన్ చలనం చక్రీయ మరియు అచక్రీయంగా ఎలక్ట్రాన్ చలనం జరుగుట వలన ATP మరియు NADPH + H⁺ రెండూ సంశ్లేషణ చేయబడును.

The correct option among the following is:

ఈ క్రింది ఐచ్ఛికాలలో సరియైనది:

Options :

(A) is true, (R) is true and (R) is the correct explanation for (A)

(A) సత్యము, (R) సత్యము మరియు (A) కి (R) సరియైన వివరణ

1. ✘

(A) is true, (R) is true but (R) is not the correct explanation for (A)

(A) సత్యము, (R) సత్యము అయితే (A) కి (R) సరియైన వివరణ కాదు

2. ✘

(A) is true but (R) is false

(A) సత్యము, కాని (R) అసత్యము

3. ✔

(A) is false but (R) is true

(A) అసత్యము, కాని (R) సత్యము

4. ✘

Question Number : 24 Question Id : 1056151784 Question Type : MCQ Option Shuffling : Yes Display Question Number : Yes Is Question Mandatory : No Calculator : None Response Time : N.A Think Time : N.A Minimum Instruction Time : 0

Correct Marks : 1 Wrong Marks : 0

Identify the product that is formed by an enzyme catalysing a reaction resulting in interconversion of substrate during regeneration stage of CO₂ acceptor in molecule in C₃ pathway.

C₃ వలయంలో CO₂ స్వీకరించే అణువు యొక్క పునరుత్పత్తి దశలో, ఒక ఎన్‌జైమ్ యొక్క ఉత్పరక చర్య ద్వారా అదస్త పదార్థంలో అంతరబదిలీ కావించగా వచ్చిన ఉత్పనాన్ని కనుగొనుము.

Options :

2, Ribulose -5- phosphate

1. ✓

2, రుబులోస్ -5- ఫాస్ఫేట్

6, Ribulose, 1-5- bisphosphate

2. ✘

6, రుబులోస్, 1-5, - బిస్ ఫాస్ఫేట్

2, Ribose 5-P

3. ✘

2, రైబోస్ 5-P

2, Fructose – 1,6 - bisphosphate

4. ✘

2, ఫ్రక్టోస్ – 1, 6 - బిస్ ఫాస్ఫేట్

Question Number : 25 Question Id : 1056151785 Question Type : MCQ Option Shuffling : Yes Display Question Number : Yes Is Question Mandatory : No Calculator : None Response Time : N.A Think Time : N.A Minimum Instruction Time : 0 Correct Marks : 1 Wrong Marks : 0

Match the following lists :

List - I

List - II

- | | |
|---|---|
| A) CO ₂ saturation in C ₄ plants is | I) 450 $\mu\text{l L}^{-1}$ |
| B) CO ₂ saturation in C ₃ plants is | II) 10% of full sunlight |
| C) Light saturation occurs at | III) Reduces the CO ₂ availability |
| D) Water stress closes stomata | IV) 360 $\mu\text{l L}^{-1}$ |

ఈ క్రింది పట్టికలను జతపరచుము:

పట్టిక - I

పట్టిక - II

- | | |
|---|---------------------------------------|
| A) C ₄ మొక్కలలో CO ₂ సంతృప్తత | I) 450 $\mu\text{l L}^{-1}$ |
| B) C ₃ మొక్కలలో CO ₂ సంతృప్తత | II) 10% పూర్తి సూర్యకాంతిలో |
| C) కాంతి సంతృప్తత చెందునది | III) CO ₂ లభ్యత తగ్గుతుంది |
| D) జల భార పరిస్థితులలో పత్రరంధ్రాలు మూసుకుంటాయి | IV) 360 $\mu\text{l L}^{-1}$ |

The correct match is :

ఇది సరియైన జత :

Options :

- | | | | |
|---|----|-----|----|
| A | B | C | D |
| I | II | III | IV |

1. ✘

- | | | | |
|----|---|----|-----|
| A | B | C | D |
| IV | I | II | III |

2. ✔

3. ✘

A B C D
IV III II I

A B C D
III I IV II

4. ✘

Question Number : 26 Question Id : 1056151786 Question Type : MCQ Option Shuffling : Yes
Display Question Number : Yes Is Question Mandatory : No Calculator : None Response Time
: N.A Think Time : N.A Minimum Instruction Time : 0
Correct Marks : 1 Wrong Marks : 0

Identify the ATP releasing reaction in the glycolysis among the following:

క్రింది వాటిలో గ్లైకోలిసిస్ నందు ATP విడుదల యగు చర్యను గుర్తించుము:

Options :

2 - phosphoglycerate \longrightarrow 2 - phosphoenolpyruvate

2 - ఫాస్ఫోగ్లిసరేట్ \longrightarrow 2 - ఫాస్ఫోఇనాల్ ఫైరూవేట్

1. ✘

1, 3-bis - phosphoglyceric acid \longrightarrow 3 - phosphoglyceric acid

1, 3-బిస్ ఫాస్ఫోగ్లిసరిక్ ఆమ్లం \longrightarrow 3 ఫాస్ఫో గ్లిసరిక్ ఆమ్లం

2. ✓

Fructose - 6 - phosphate \longrightarrow Fructose 1,6 - bisphosphate

ఫ్రక్టోజ్ - 6 - ఫాస్ఫేట్ \longrightarrow ఫ్రక్టోజ్ 1,6 - బిస్ ఫాస్ఫేట్

3. ✘

Glyceraldehyde -3- phosphate \longrightarrow Dihydroxyacetone phosphate

గ్లిసరాల్డిహైడ్ -3- ఫాస్ఫేట్ \longrightarrow డైహైడ్రాక్సిఎసిటోన్ ఫాస్ఫేట్

4. ✘

Question Number : 27 Question Id : 1056151787 Question Type : MCQ Option Shuffling : Yes
Display Question Number : Yes Is Question Mandatory : No Calculator : None Response Time
: N.A Think Time : N.A Minimum Instruction Time : 0

Correct Marks : 1 Wrong Marks : 0

In which of the following biochemical reactions, complex 'V' of ETS of Kreb's cycle is not operative?

ఈ క్రింది ఏ జీవరసాయనిక ప్రతి చర్యలో, క్రెబ్స్ వలయ ETS లోని సంక్లిష్ట 'V' పనిచేయదు ?

Options :

Succinyl CoA \longrightarrow Succinic acid

1. ✘ సక్సిన్యైల్ CoA \longrightarrow సక్సినిక్ ఆమ్లం

Malic acid \longrightarrow Oxaloacetic acid

2. ✘ మాలిక్ ఆమ్లం \longrightarrow ఆక్సాలోఅసిటిక్ ఆమ్లం

Succinic acid \longrightarrow Fumaric acid

3. ✘ సక్సినిక్ ఆమ్లం \longrightarrow ఫ్యూమరిక్ ఆమ్లం

Cis - aconitic acid \longrightarrow Isocitric acid

4. ✔ సిస్ - అకోనిటిక్ ఆమ్లం \longrightarrow ఐసోసిటిక్ ఆమ్లం

Question Number : 28 Question Id : 1056151788 Question Type : MCQ Option Shuffling : Yes
Display Question Number : Yes Is Question Mandatory : No Calculator : None Response Time
: N.A Think Time : N.A Minimum Instruction Time : 0

Correct Marks : 1 Wrong Marks : 0

Identify the false statement regarding fermentation from the following:

- A) Glucose molecule is partially oxidized.
- B) Oxidation of NADH into NAD^+ is very vigorous.
- C) Only 2 molecules of ATP are net gained from a glucose molecule.
- D) Occurs in anaerobic microbes.

ఈ క్రింది వానిలో కేణ్వునానికి సంబంధించి అసత్యమైన వ్యాఖ్యను గుర్తింపుము.

- A) గ్లూకోస్ అణువు పాక్షికంగా ఆక్సీకరణం చెందును.
- B) NADH, NAD^+ గా ఆక్సీకరణం చెందుట అధిక తేజోవంతంగా ఉంటుంది.
- C) ప్రక్రియలో ఒక గ్లూకోస్ అణువు నుండి 2 అణువుల ATP మాత్రమే ఏర్పడును.
- D) అవాయు సూక్ష్మజీవులలో జరుగును.

Options :

1. ✘ A

2. ✔ B

3. ✘ C

4. ✘ D

Question Number : 29 Question Id : 1056151789 Question Type : MCQ Option Shuffling : Yes Display Question Number : Yes Is Question Mandatory : No Calculator : None Response Time : N.A Think Time : N.A Minimum Instruction Time : 0 Correct Marks : 1 Wrong Marks : 0

Which of the following statements are false regarding ethephon?

- A) A source of ethylene.
- B) It is slowly absorbed and transported within the plant to release ethylene rapidly.
- C) It causes reduced abscission in flowers and fruits of cotton.
- D) Suppresses the internode elongation in deep water rice plants.

ఎథెఫాన్ కు సంబంధించి క్రింది వ్యాఖ్యలలో ఏవి అసత్యాలు?

- A) ఎథిలీన్ కు మూలపదార్థం.
- B) మొక్కలలో నెమ్మదిగా పీల్చుకోనబడి రవాణా చెంది ఎథిలీన్ ను వేగంగా విడుదల చేయును.
- C) పత్తిలో పుష్పాలు, పలాలు రాలిపోవడాన్ని తగ్గేలా చేస్తుంది.
- D) లోతైన నీటిలో పెరిగే వరి మొక్కలలో కణుపు నడిమి పొడవుగా అవడాన్ని అణచివేస్తుంది.

Options :

A, B, C only

A, B, C మాత్రమే

1. ✘

B, C, D only

B, C, D మాత్రమే

2. ✔

A, C, D only

A, C, D మాత్రమే

3. ✘

4. ✘

A, B, D only

A, B, D మాత్రమే

Question Number : 30 Question Id : 1056151790 Question Type : MCQ Option Shuffling : Yes Display Question Number : Yes Is Question Mandatory : No Calculator : None Response Time : N.A Think Time : N.A Minimum Instruction Time : 0

Correct Marks : 1 Wrong Marks : 0

The following characters are observed in 4 different pea plants (A, B, C, D):

- A) Seeds round, flowers white, flowers in axial position.
- B) Pods inflated, seeds wrinkled, pods green.
- C) Seeds green, pods constricted, flowers violet.
- D) Flowers white, pods yellow, flower position terminal.

How many characters are dominant and recessive in each plant mentioned above according to the studies of G.J. Mendel respectively?

నాలుగు వేర్వేరు బఠాణి మొక్కలలో (A, B, C, D) ఈ క్రింది లక్షణాలు గమనించబడ్డాయి:

- A) గుండ్రని విత్తనాలు, తెల్లని పుష్పాలు, పుష్పాల స్థానం గ్రీవస్థం
- B) నిండ్లైన ఫలాలు, ముడుతలు గల విత్తనాలు, ఆకుపచ్చని ఫలాలు
- C) ఆకుపచ్చని విత్తనాలు, నొక్కులు గల ఫలాలు, ఊదారంగు పుష్పాలు
- D) తెల్లని పుష్పాలు, పసుపురంగు ఫలాలు, పుష్పాల స్థానం అగ్రస్థం

G.J. మెండల్ అధ్యయనాల ప్రకారంగా, పైన చెప్పిన మొక్కలలో వరుసగా ఎన్ని బహిర్గత మరియు అంతర్గత లక్షణాలున్నాయి?

The correct answer is :

ఇది సరైన సమాధానం :

Options :

A	B	C	D
2,1	2,1	1, 2	0, 3

1. ✓

2. ✖

A	B	C	D
1, 2	1, 2	2, 1	0, 3

3. ✖

A	B	C	D
2, 1	2, 1	2, 1	2, 1

4. ✖

A	B	C	D
3, 0	1, 2	1, 2	0, 3

Question Number : 31 Question Id : 1056151791 Question Type : MCQ Option Shuffling : Yes Display Question Number : Yes Is Question Mandatory : No Calculator : None Response Time : N.A Think Time : N.A Minimum Instruction Time : 0 Correct Marks : 1 Wrong Marks : 0

Choose correct statements from the following:

- A) The frequency of recombination between gene pairs on different chromosomes is the measure of distance between those genes.
- B) *Drosophila* completes its life cycle in about two weeks.
- C) deVries, Correns, Morgan rediscovered the Mendel's results.
- D) Due to the visualization with staining, the term "chromosome" was coined.

ఈ క్రింది వాటిలో సరియైన వ్యాఖ్యలను గుర్తించుము:

- A) వేర్వేరు క్రోమోసోమ్ల పై ఉన్న జన్యువుల జతల పునఃసంయోజక పానఃపున్యాన్ని ఉపయోగించి ఆ జన్యువుల మధ్య గల దూరాన్ని లెక్కిస్తారు.
- B) డ్రాఫిలాలతన జీవిత చక్రాన్ని దాదాపు రెండు వారాలలో పూర్తి చేస్తుంది.
- C) మెండల్ ప్రయోగ ఫలితాలను డిప్రీస్, కోర్న్స్, మోర్గాన్ తిరిగి కనుగొన్నారు.
- D) అభిరంజనంతో వర్ణయుత నిర్మాణాలను దృగ్గోచరించటంతో వాటికి "క్రోమోసోమ్లు" అని పేరు పెట్టారు.

Options :

A, B only

1. ✘

A, B మాత్రమే

C, D only

2. ✘

C, D మాత్రమే

B, D only

3. ✔

B, D మాత్రమే

A, C only

4. ✘

A, C మాత్రమే

**Question Number : 32 Question Id : 1056151792 Question Type : MCQ Option Shuffling : Yes
Display Question Number : Yes Is Question Mandatory : No Calculator : None Response Time
: N.A Think Time : N.A Minimum Instruction Time : 0**

Correct Marks : 1 Wrong Marks : 0

Assertion (A) : Histones are positively charged basic proteins with DNA.

Reason (R) : Histones are rich in basic amino acid residues lysine and arginine.

నిశ్చితత్వము (A) : DNA నందు దనావేశిత నిర్మాణంపున్న క్షారప్రోటీన్లు హిస్టోన్లు.

కారణము (R) : క్షార అమ్ల అవశేషాలైన లైసిన్, ఆర్జినిన్ అమైనో అమ్లులు హిస్టోన్లలో సమృద్ధిగా వుంటాయి.

The correct option among the following is:

ఈ క్రింది ఐచ్ఛికాలలో సరియైనది:

Options :

(A) is true, (R) is true and (R) is the correct explanation for (A)

(A) సత్యము, (R) సత్యము మరియు (A) కి (R) సరియైన వివరణ

1. ✓

(A) is true, (R) is true but (R) is not the correct explanation for (A)

(A) సత్యము, (R) సత్యము అయితే (A) కి (R) సరియైన వివరణ కాదు

2. ✘

(A) is true but (R) is false

(A) సత్యము, కాని (R) అసత్యము

3. ✘

(A) is false but (R) is true

(A) అసత్యము, కాని (R) సత్యము

4. ✘

Question Number : 33 Question Id : 1056151793 Question Type : MCQ Option Shuffling : Yes

Display Question Number : Yes Is Question Mandatory : No Calculator : None Response Time : N.A Think Time : N.A Minimum Instruction Time : 0

Correct Marks : 1 Wrong Marks : 0

Choose the correct statements from the following.

- A) Coding strand in DNA will be coding the m-RNA.
- B) If two RNA molecules are produced simultaneously, they will form a double stranded RNA.
- C) In prokaryotes, the structural gene is polycistronic.
- D) The expressed gene sequences are defined as exons.

ఈ క్రింది వానిలో సరియైన వ్యాఖ్యలను గుర్తించుము.

- A) DNA నందలి సంకేతపు పోచ, m-RNAకు సంకేతమవుతుంది.
- B) ఏకకాలంలో రెండు RNA అణువులు ఏర్పడినట్లైతే అవి రెండు పోచల RNA గా ఏర్పడుతాయి.
- C) కేంద్రకపూర్వ జీవులలో నిర్మాణాత్మక జన్యువు పాలిసిస్ట్రానిక్ గా వుంటుంది.
- D) వ్యక్తమయ్యే జన్యు అనుక్రమాలను ఎక్సాన్లు అని అంటారు.

Options :

A, B only

A, B మాత్రమే

1. ✘

A, C only

A, C మాత్రమే

2. ✘

C, D only

C, D మాత్రమే

3. ✔

B, C only

B, C మాత్రమే

4. ✘

Question Number : 34 Question Id : 1056151794 Question Type : MCQ Option Shuffling : Yes Display Question Number : Yes Is Question Mandatory : No Calculator : None Response Time : N.A Think Time : N.A Minimum Instruction Time : 0 Correct Marks : 1 Wrong Marks : 0

Which of the following is a non-sense codon?

ఈ క్రింది వానిలో ఏది అర్థరహిత కోడాన్?

Options :

1. ✘ UGC

2. ✘ UCA

3. ✔ UGA

4. ✘ UAC

Question Number : 35 Question Id : 1056151795 Question Type : MCQ Option Shuffling : Yes Display Question Number : Yes Is Question Mandatory : No Calculator : None Response Time : N.A Think Time : N.A Minimum Instruction Time : 0 Correct Marks : 1 Wrong Marks : 0

Assertion (A) : Eco RI makes staggered cut to produce sticky ends in a DNA double helix.

Reason (R) : Eco RI cuts the DNA in between G and A at the palindromic sequence 5' GAATTC 3'.

నిశ్చితత్వము (A) : Eco RI, ఒక ద్విపల్లవి పోచల DNAలో స్టాగర్డ్ కత్తిరింపు వలన అతుక్కోనే కొనలను ఏర్పరుస్తుంది.

కారణము (R) : Eco RI, DNA లోని 5' GAATTC 3' అనే పాలిన్డ్రోమ్ వరసక్రమం వద్ద G మరియు A మధ్య కత్తిరిస్తుంది.

The correct option among the following is:

ఈ క్రింది ఐచ్ఛికాలలో సరియైనది:

Options :

(A) is true, (R) is true and (R) is the correct explanation for (A)

(A) సత్యము, (R) సత్యము మరియు (A) కి (R) సరియైన వివరణ

1. ✓

(A) is true, (R) is true but (R) is not the correct explanation for (A)

(A) సత్యము, (R) సత్యము అయితే (A) కి (R) సరియైన వివరణ కాదు

2. ✘

(A) is true but (R) is false

(A) సత్యము, కాని (R) అసత్యము

3. ✘

(A) is false but (R) is true

(A) అసత్యము, కాని (R) సత్యము

4. ✘

Question Number : 36 Question Id : 1056151796 Question Type : MCQ Option Shuffling : Yes
Display Question Number : Yes Is Question Mandatory : No Calculator : None Response Time
: N.A Think Time : N.A Minimum Instruction Time : 0

Correct Marks : 1 Wrong Marks : 0

A plasmid from which bacterium is used as a vector to deliver a piece of DNA into dicot plants?

ద్విదళబీజ మొక్కలలో ఒక DNA ఖండితాన్ని ప్రవేశపెట్టడానికి క్రింది ఏ బాక్టీరియమ్ యొక్క ప్లాస్మిడ్‌ను ఉపయోగిస్తారు?

Options :

Escherichia coli

ఎశ్చరీషియా కోలై

1. ✘

Agrobacterium tumefaciens

ఆగ్రోబాక్టీరియమ్ ట్యుమిఫేసియన్స్

2. ✔

Xanthomonas oryzae

జాంథోమోనాస్ ఒరైజే

3. ✘

Xanthomonas axonopodis

జాంథోమోనాస్ ఆక్సినోపోడిస్

4. ✘

Question Number : 37 Question Id : 1056151797 Question Type : MCQ Option Shuffling : Yes
Display Question Number : Yes Is Question Mandatory : No Calculator : None Response Time

: N.A Think Time : N.A Minimum Instruction Time : 0

Correct Marks : 1 Wrong Marks : 0

Assertion (A) : Cells multiplied in continuous culture system produce a large biomass leading to high yields of desired proteins.

Reason (R) : The added fresh medium maintains the cells in most active exponential phase.

నిశ్చితత్వము (A) : అవిచ్ఛిన్న వర్ధన విధానంలో కణాలను గుణించబడే పద్ధతి వలన అధిక జీవద్రవ్యరాశి గల వాంచనీయ ప్రోటీన్ల దిగుబడి పెరుగుతుంది.

కారణము (R) : వర్ధన యానకాన్ని తాజాగా కలుపుతూ వుండుట వలన కణాల అధిక సంవర్ధ దశలో కొనసాగించబడతాయి.

The correct option among the following is :

ఈ క్రింది ఐచ్ఛికాలలో సరియైనది:

Options :

(A) is true, (R) is true and (R) is the correct explanation for (A)

1. ✓

(A) సత్యము, (R) సత్యము మరియు (A) కి (R) సరియైన వివరణ

(A) is true, (R) is true but (R) is not the correct explanation for (A)

2. ✘

(A) సత్యము, (R) సత్యము అయితే (A) కి (R) సరియైన వివరణ కాదు

(A) is true but (R) is false

3. ✘

(A) సత్యము, కాని (R) అసత్యము

(A) is false but (R) is true

4. ✘

(A) అసత్యము, కాని (R) సత్యము

Question Number : 38 Question Id : 1056151798 Question Type : MCQ Option Shuffling : Yes Display Question Number : Yes Is Question Mandatory : No Calculator : None Response Time : N.A Think Time : N.A Minimum Instruction Time : 0

Correct Marks : 1 Wrong Marks : 0

Which of the following techniques serve the purpose of early diagnosis?

- A) PCR
- B) ELISA
- C) Analysis of urine
- D) Serum analysis

ఈ క్రింది ఏ సాంకేతిక విధానం వ్యాధి లక్షణాలను సత్వరం గుర్తించగల ప్రయోజనానికి ఉపకరిస్తుంది?

- A) PCR
- B) ELISA
- C) మూత్రం విశ్లేషణ
- D) సీరం విశ్లేషణ

Options :

A, C only

A, C మాత్రమే

1. ✘

A, D only

A, D మాత్రమే

2. ✘

A, B only

A, B మాత్రమే

3. ✔

4. ✘

B, C only

B, C మాత్రమే

Question Number : 39 Question Id : 1056151799 Question Type : MCQ Option Shuffling : Yes
Display Question Number : Yes Is Question Mandatory : No Calculator : None Response Time
: N.A Think Time : N.A Minimum Instruction Time : 0

Correct Marks : 1 Wrong Marks : 0

Choose the incorrect statements from the following:

- A) *Aspergillus* produces acetic acid.
- B) *Lactobacillus* produces lactic acid.
- C) Lipases are used in Laundry.
- D) "Cyclosporin A" is used as blood cholesterol lowering agent.

ఈ క్రింది వానిలో సరికాని వ్యాఖ్యలను గుర్తించుము.

- A) ఆస్పెరిజిల్లస్, అసిటిక్ ఆమ్లాలను ఉత్పత్తిచేస్తుంది.
- B) లాక్టోబాసిల్లస్, లాక్టిక్ ఆమ్లాలను ఉత్పత్తిచేస్తుంది.
- C) లైపేజీలు బట్టలను ఉతుకుటకు ఉపయోగిస్తారు.
- D) రక్తంలో కోలేస్ట్రాల్ను తగ్గించుటకు "సైక్లోస్పోరిన్ A" ను వినియోగిస్తారు.

Options :

A, B only

A, B మాత్రమే

1. ✘

A, D only

A, D మాత్రమే

2. ✔

3. ✘

B, C only

B, C మాత్రమే

A, C only

A, C మాత్రమే

4. ✖

Question Number : 40 Question Id : 1056151800 Question Type : MCQ Option Shuffling : Yes Display Question Number : Yes Is Question Mandatory : No Calculator : None Response Time : N.A Think Time : N.A Minimum Instruction Time : 0 Correct Marks : 1 Wrong Marks : 0

Assertion (A) : Constant agitation of primary effluent in large aeration tanks promotes vigorous growth of useful anaerobic bacteria.

Reason (R) : The microbes consume the major part of the organic matter and reduces the BOD of the primary effluent.

నిశ్చితత్వము (A) : గాలి ప్రవహించే పెద్ద టాంక్లలో ప్రాథమిక ద్రవ వ్యర్థాన్ని అదే పనిగా కదిలించడం వలన ఉపయోగకరమైన అవాయు బాక్టీరియా పెరుగుదల తేజోవంతంగా ఉండటానికి లోడ్పడుతుంది.

కారణము (R) : సూక్ష్మజీవుల ప్రాథమిక ద్రవ వ్యర్థంలోని కర్బన పదార్థ అధిక భాగాన్ని వినియోగించుకుంటాయి మరియు BOD ని తగ్గిస్తాయి.

The correct option among the following is:

ఈ క్రింది ఐచ్ఛికాలలో సరియైనది :

Options :

1. ✖

(A) is true, (R) is true and (R) is the correct explanation for (A)

(A) సత్యము, (R) సత్యము మరియు (A) కి (R) సరియైన వివరణ

(A) is true, (R) is true but (R) is not the correct explanation for (A)

(A) సత్యము, (R) సత్యము అయితే (A) కి (R) సరియైన వివరణ కాదు

2. ✘

(A) is true but (R) is false

(A) సత్యము, కాని (R) అసత్యము

3. ✘

(A) is false but (R) is true

(A) అసత్యము, కాని (R) సత్యము

4. ✔

Zoology

Section Id :	10561537
Section Number :	2
Section type :	Online
Mandatory or Optional :	Mandatory
Number of Questions :	40
Number of Questions to be attempted :	40
Section Marks :	40
Enable Mark as Answered Mark for Review and Clear Response :	Yes
Maximum Instruction Time :	0

Sub-Section Number : 1
Sub-Section Id : 10561537
Question Shuffling Allowed : Yes

Question Number : 41 Question Id : 1056151801 Question Type : MCQ Option Shuffling : Yes
Display Question Number : Yes Is Question Mandatory : No Calculator : None Response Time : N.A Think Time : N.A Minimum Instruction Time : 0
Correct Marks : 1 Wrong Marks : 0

Maintenance of relatively constant internal conditions (steady state) different from the surrounding environment is called

పరిసరాలలో మార్పులు ఉన్నప్పటికీ జీవి దేహంలో సాపేక్ష స్థిర ఆవరణను కొనసాగించడాన్ని ఈ విధంగా పేర్కొంటారు.

Options :

Haemostasis

1. ✘ హీమోస్టాసిస్

Osmoregulation

2. ✘ ద్రవాభిసరణ క్రమత

Homeostasis

3. ✔ సమస్థితి (Homeostasis)

Biogenesis

4. ✘ బయోజెనిసిస్

Question Number : 42 Question Id : 1056151802 Question Type : MCQ Option Shuffling : Yes Display Question Number : Yes Is Question Mandatory : No Calculator : None Response Time : N.A Think Time : N.A Minimum Instruction Time : 0

Correct Marks : 1 Wrong Marks : 0

Assertion (A) : *Naja naja* is a tautonym.

Reason (R) : Animals in which generic name and species name are the same.

నిశ్చితత్వము (A) : నాజు నాజు అనే నామం టాటోనిమ్.

కారణం (R) : శాస్త్రీయ నామంలో ప్రజాతి పేరు, జాతి పేరూ ఒకటే.

The correct option among the following is

ఈ క్రింది ఐచ్ఛికాలలో సరియైనది

Options :

(A) is true, (R) is true and (R) is the correct explanation for (A)

1. ✓

(A) సత్యము, (R) సత్యము మరియు (A) కి (R) సరియైన వివరణ

(A) is true, (R) is true but (R) is not the correct explanation for (A)

2. ✘

(A) సత్యము, (R) సత్యము అయితే (A) కి (R) సరియైన వివరణ కాదు

(A) is true but (R) is false

3. ✘

(A) సత్యము, కాని (R) అసత్యము

(A) is false but (R) is true

4. ✘

(A) అసత్యము, కాని (R) సత్యము

Question Number : 43 Question Id : 1056151803 Question Type : MCQ Option Shuffling : Yes Display Question Number : Yes Is Question Mandatory : No Calculator : None Response Time : N.A Think Time : N.A Minimum Instruction Time : 0

Correct Marks : 1 Wrong Marks : 0

Statement I : An area which is set aside, minimally disturbed for the conservation of the resources of the biosphere is Biosphere reserve.

Statement II : Specific endangered faunal species are well protected in national parks, which permits ecotourism.

ప్రతిపాదన I : జీవగోళ వనరుల సంరక్షణార్థం కనిష్ట అలజడి కలిగి ప్రత్యేకంగా వేరు చేయబడిన ప్రదేశాలను జీవగోళపు సురక్షిత కేంద్రాలు అంటారు.

ప్రతిపాదన II : జాతీయ పార్కులలో అంతరించిపోతున్న నిర్దిష్ట జాతులను సంరక్షిస్తారు, వీటి జీవనానికి అడ్డురానంత వరకు పర్యాటకులను అనుమతిస్తారు.

The correct option among the following is

ఈ క్రింది ఐచ్ఛికాలలో సరియైనది

Options :

Statement I is true, but Statement II is false

ప్రతిపాదన I సరియైనది కాని ప్రతిపాదన II సరియైనది కాదు

1. ✘

Statement II is true, but Statement I is false

ప్రతిపాదన II సరియైనది కాని ప్రతిపాదన I సరియైనది కాదు

2. ✘

Both Statement I and Statement II are true

ప్రతిపాదన I మరియు ప్రతిపాదన II రెండు సరియైనవి

3. ✔

Both Statement I and Statement II are false

ప్రతిపాదన I మరియు ప్రతిపాదన II రెండు సరియైనవి కాదు

4. ✘

Question Number : 44 Question Id : 1056151804 Question Type : MCQ Option Shuffling : Yes
Display Question Number : Yes Is Question Mandatory : No Calculator : None Response Time
: N.A Think Time : N.A Minimum Instruction Time : 0

Correct Marks : 1 Wrong Marks : 0

Multicellular animals that exhibit cellular level organisation are

కణ స్థాయి వ్యవస్థీకరణను వ్యక్తం చేసే బహు కణ జీవులు

Options :

Protozoans

ప్రోటోజోవన్లు

1. ✘

Metazoans

మెటాజోవన్లు

2. ✘

Eumetazoans

యూమెటాజోవన్లు

3. ✘

Parazoans

పారాజోవన్లు

4. ✔

Question Number : 45 Question Id : 1056151805 Question Type : MCQ Option Shuffling : Yes
 Display Question Number : Yes Is Question Mandatory : No Calculator : None Response Time
 : N.A Think Time : N.A Minimum Instruction Time : 0

Correct Marks : 1 Wrong Marks : 0

Read the following and find out the correct combinations.

ఈ క్రింది అంశాలను అధ్యయనం చేసి సరైన మేళవింపులను గుర్తించండి.

Options :

Coelom / Symmetry	Phylum	Example
శరీర కుహరం / సౌష్ఠ్యము	వర్గము	ఉదాహరణ

Pseudocoelom	Platyhelminthes	<i>Ascaris</i>
మిథ్యాశరీర కుహరము	ప్లాటీ హెల్మింథిస్	ఆస్కారిస్

1. ✘

Coelom / Symmetry	Phylum	Example
శరీర కుహరం / సౌష్ఠ్యము	వర్గము	ఉదాహరణ

Bilateral	Cnidaria	<i>Hydra</i>
ద్విపార్శ్వ కుహరము	నిడెరియా	హైడ్రా

2. ✘

Coelom / Symmetry	Phylum	Example
శరీర కుహరం / సౌష్ఠ్యము	వర్గము	ఉదాహరణ

Eucoelom	Annelida	<i>Pheretima</i>
నిజశరీర కుహరము	అనెలిడ	ఫెరిటిమా

3. ✔

Coelom / Symmetry	Phylum	Example
శరీర కుహరం / సౌష్ఠ్యము	వర్గము	ఉదాహరణ
Radial	Ctenophora	<i>Obelia</i>
వ్యాసార్థ సౌష్ఠ్యము	టీనోఫోరా	ఒబీలియా

4. ✖

**Question Number : 46 Question Id : 1056151806 Question Type : MCQ Option Shuffling : Yes
Display Question Number : Yes Is Question Mandatory : No Calculator : None Response Time
: N.A Think Time : N.A Minimum Instruction Time : 0
Correct Marks : 1 Wrong Marks : 0**

Match the following:

List -I

List -II

- | | |
|------------------------------------|--|
| A) Moist surface of pharynx | I) Non ciliated columnar epithelium |
| B) Larger ducts of salivary glands | II) Transitional epithelium |
| C) Ventricles of Brain | III) Stratified cuboidal epithelium |
| D) Lining of stomach | IV) Stratified non keratinised squamous epithelium |
| | V) Ciliated columnar epithelium |

క్రింది వాటిని జతపరచండి :

వరుస - I

వరుస - II

- | | |
|-------------------------------|-------------------------------------|
| A) తేమగల గ్రసని లోపలితలం | I) శైలికా రహిత స్తంభాకార ఉపకళ |
| B) లాలాజల గ్రంధుల ముఖ్యనాళాలు | II) పరివర్తన ఉపకళ |
| C) మెదడు కోష్ఠకాలు | III) స్తరిత ఘనాకార ఉపకళ |
| D) జీర్ణాశయ కుడ్య లోపలితలం | IV) కెరాటిన్ రహిత స్తరిత శల్కల ఉపకళ |
| | V) శైలికామయ స్తంభాకార ఉపకళ |

The correct match is

సరియైన జత

Options :

- | | | | |
|----|-----|----|---|
| A | B | C | D |
| IV | III | II | I |

1. ✘

- | | | | |
|----|-----|---|---|
| A | B | C | D |
| IV | III | V | I |

2. ✔

3. ✘

A B C D
I V III IV

A B C D
V II I IV

4. ✖

Question Number : 47 Question Id : 1056151807 Question Type : MCQ Option Shuffling : Yes
Display Question Number : Yes Is Question Mandatory : No Calculator : None Response Time
: N.A Think Time : N.A Minimum Instruction Time : 0
Correct Marks : 1 Wrong Marks : 0

Neuroglial cells developed from mesoderm are

మధ్యస్త్వచం నుండి అభివృద్ధి చెందే న్యూరోగ్లియల్ కణాలు

Options :

Ependymal cells

ఎపెండిమల్ కణాలు

1. ✖

Astrocytes

ఎస్ట్రోసైట్లు

2. ✖

Schwann cells

ష్వాన్ కణాలు

3. ✖

Microglial cells

మైక్రోగ్లియల్ కణాలు

4. ✓

Question Number : 48 Question Id : 1056151808 Question Type : MCQ Option Shuffling : Yes
Display Question Number : Yes Is Question Mandatory : No Calculator : None Response Time
: N.A Think Time : N.A Minimum Instruction Time : 0

Correct Marks : 1 Wrong Marks : 0

Match the following:

Classes	Examples
A) Demospongiae	I) <i>Corallium</i>
B) Anthozoa	II) <i>Beroe</i>
C) Hydrozoa	III) <i>Euplectella</i>
D) Nuda	IV) <i>Obelia</i>
	V) <i>Chalina</i>

క్రింది వాటిని జతపరచండి :

విభాగాలు	ఉదాహరణలు
A) డెమోస్పాంజియే	I) కోరాలియం
B) ఆంథోజోవా	II) బెరో
C) హైడ్రోజోవా	III) యూప్లెక్టెలా
D) నూడా	IV) ఒబీలియా
	V) చలినా

The correct match is

సరియైన జత

Options :

A	B	C	D
V	I	IV	III

1. ✘

2. ✘
A B C D
II IV I V

3. ✔
A B C D
V I IV II

4. ✘
A B C D
III V IV I

Question Number : 49 Question Id : 1056151809 Question Type : MCQ Option Shuffling : Yes
Display Question Number : Yes Is Question Mandatory : No Calculator : None Response Time
: N.A Think Time : N.A Minimum Instruction Time : 0

Correct Marks : 1 Wrong Marks : 0

Lepisma is commonly known as

లేపిస్మా యొక్క సామాన్య నామం

Options :

Jelly fish

1. ✘
జెల్లీ చేప

Cuttle fish

2. ✘
కటిల్ చేప

Devil fish

3. ✘

దెయ్యపు చేప

Silver fish

4. ✔

వెండి చేప

Question Number : 50 Question Id : 1056151810 Question Type : MCQ Option Shuffling : Yes
Display Question Number : Yes Is Question Mandatory : No Calculator : None Response Time
: N.A Think Time : N.A Minimum Instruction Time : 0
Correct Marks : 1 Wrong Marks : 0

Special excretory organs are absent in

ప్రత్యేక విసర్జకావయవాలు లోపించిన జీవి

Options :

Ophiura

1. ✔

ఓఫీయూరా

Saccoglossus

2. ✘

సాకోగ్లోసస్

Balanus

3. ✘

బలానస్

4. ✘

Periplaneta

వెరిప్లనెటా

Question Number : 51 Question Id : 1056151811 Question Type : MCQ Option Shuffling : Yes
Display Question Number : Yes Is Question Mandatory : No Calculator : None Response Time
: N.A Think Time : N.A Minimum Instruction Time : 0

Correct Marks : 1 Wrong Marks : 0

Assertion (A) : *Branchiostoma* is often described as typical chordate.

Reason (R) : It has a myogenic heart.

నిశ్చితత్వము (A) : బ్రాంకియోస్టోమాను నమూనా సకశేరుకం అంటారు.

కారణం (R) : దీనిలో కండర జనిత హృదయం ఉంటుంది.

The correct option among the following is

ఈ క్రింది ఐచ్ఛికాలలో సరియైనది

Options :

(A) is true, (R) is true and (R) is the correct explanation for (A)

1. ✘

(A) సత్యము, (R) సత్యము మరియు (A) కి (R) సరియైన వివరణ

(A) is true, (R) is true but (R) is not the correct explanation for (A)

2. ✘

(A) సత్యము, (R) సత్యము అయితే (A) కి (R) సరియైన వివరణ కాదు

(A) is true but (R) is false

3. ✔

(A) సత్యము, కాని (R) అసత్యము

(A) is false but (R) is true

(A) అసత్యము, కాని (R) సత్యము

4. ✖

Question Number : 52 Question Id : 1056151812 Question Type : MCQ Option Shuffling : Yes Display Question Number : Yes Is Question Mandatory : No Calculator : None Response Time : N.A Think Time : N.A Minimum Instruction Time : 0 Correct Marks : 1 Wrong Marks : 0

Study the following table and pick up the incorrect combination(s).

S.No	Group	Salient feature	Example
I)	Cyclostomata	Absence of renal portal system	Lamprey
II)	Gnathostomata	Internal ears with three semi circular canals each	Lancelet
III)	Chondrichthyes	Heterocercal caudal fin	<i>Torpedo</i>
IV)	Osteichthyes	Absence of air bladder	<i>Catla</i>

క్రింది పట్టికను అధ్యయనం చేసి సరిగా జతచేరని సమ్మేళనాలను గుర్తించండి.

వ.సం	సమూహం	ముఖ్య లక్షణం	ఉదాహరణ
I)	సైక్లోస్టోమేటా	వృక్క నిర్వాహక వ్యవస్థ ఉండదు	లాంప్రే
II)	నేతోస్టోమేటా	లోపలి చెవిలో మూడు అర్ధ వృత్తాకార కుల్కలు	లాన్స్లెట్
III)	కాండ్రీక్టీస్	విషమపాలి పుచ్చవాజం	టూర్పిడో
IV)	ఆస్టిక్టీస్	వాయు కోశం లేకపోవడం	కాట్లా

Options :

I, II

1. ✖

2. ✔

II, IV

II, III

3. ✖

I, IV

4. ✖

**Question Number : 53 Question Id : 1056151813 Question Type : MCQ Option Shuffling : Yes
Display Question Number : Yes Is Question Mandatory : No Calculator : None Response Time
: N.A Think Time : N.A Minimum Instruction Time : 0
Correct Marks : 1 Wrong Marks : 0**

Match the following:

Zoological name	Common name
A) <i>Hemidactylus</i>	I) Flying lizard
B) <i>Bungarus</i>	II) Flying fox
C) <i>Draco</i>	III) Wall lizard
D) <i>Pteropus</i>	IV) Pond snake
	V) Krait

క్రింది వాటిని జతపరచండి :

శాస్త్రీయ నామం	సాధారణ నామం
A) హెమిడాక్టైలస్	I) ఎగిరే తొండ
B) బుంగారస్	II) ఎగిరే నక్క
C) డ్రాకో	III) గోడ బల్లి
D) ప్టెరోపస్	IV) నీటి పాము
	V) కట్ట పాము

The correct match is

సరియైన జత

Options :

A	B	C	D
III	V	I	IV

1. ✘

A	B	C	D
II	I	V	III

2. ✘

A	B	C	D
III	V	I	II

3. ✔

A	B	C	D
IV	III	II	I

4. ✘

Question Number : 54 Question Id : 1056151814 Question Type : MCQ Option Shuffling : Yes
Display Question Number : Yes Is Question Mandatory : No Calculator : None Response Time
: N.A Think Time : N.A Minimum Instruction Time : 0

Correct Marks : 1 Wrong Marks : 0

Digenetic cytozoic parasite is

ద్విఅతిదాయి సైటోజాయిక్ పరాన్నజీవి

Options :

Plasmodium

1. ✔

ప్లాస్మోడియం

Wuchereria

2. ✘

ఉకరేరియా

Entamoeba

3. ✘

ఎంటమిబా

Nosema

4. ✘

నోసీమా

Question Number : 55 Question Id : 1056151815 Question Type : MCQ Option Shuffling : Yes Display Question Number : Yes Is Question Mandatory : No Calculator : None Response Time : N.A Think Time : N.A Minimum Instruction Time : 0

Correct Marks : 1 Wrong Marks : 0

Which of the following stages of *Plasmodium* are commonly found both in human being and mosquito, in its life cycle?

ప్లాస్మోడియం జీవిత చక్రంలో ఈ క్రింది ఏ దశలు, మానవునిలో మరియు దోమ, రెండింటిలోను సాధారణంగా కనిపిస్తాయి

Options :

Sporozoites and gametes

స్పోరోజాయిట్లు మరియు సంయోగ బీజాలు

1. ✘

Gametocytes and gametes

సంయోగ బీజమాతృకలు మరియు సంయోగ బీజాలు

2. ✘

Gametocytes and sporozoites

సంయోగ బీజమాతృకలు మరియు స్పోరోజాయిట్లు

3. ✔

Sporozoites only

స్పోరోజాయిట్లు మాత్రమే

4. ✘

Question Number : 56 Question Id : 1056151816 Question Type : MCQ Option Shuffling : Yes

Display Question Number : Yes Is Question Mandatory : No Calculator : None Response Time : N.A Think Time : N.A Minimum Instruction Time : 0

Correct Marks : 1 Wrong Marks : 0

Nocturnal periodicity is exhibited by

నిశాకాల అవర్తనాన్ని ప్రదర్శించేది

Options :

Rhabditiform larva

రాబ్డయిటీఫారం డింబకం

1. ✘

Wuchereria

ఉకరేరియా

2. ✘

Sausage shaped larva

సాసేజి ఆకార డింబకం

3. ✘

Microfilaria

మైక్రోఫైలేరియా

4. ✔

Question Number : 57 Question Id : 1056151817 Question Type : MCQ Option Shuffling : Yes Display Question Number : Yes Is Question Mandatory : No Calculator : None Response Time : N.A Think Time : N.A Minimum Instruction Time : 0

Correct Marks : 1 Wrong Marks : 0

Match the following:

List-I	List-II
A) Typhoid	I) Rhino virus
B) Pneumonia	II) <i>Salmonella</i>
C) Common cold	III) Papilloma virus
D) Ring worm	IV) <i>Haemophilus</i>
	V) <i>Microsporum</i>

క్రింది వాటిని జతపరచండి :

వరుస - I	వరుస - II
A) టైఫాయిడ్	I) రైన్ వైరస్
B) న్యూమోనియా	II) సాల్మోనెల్లా
C) సాధారణ జలుబు	III) పాపిల్లోమ వైరస్
D) తామర	IV) హీమోఫిలస్
	V) మైక్రోస్పోరమ్

The correct match is

సరియైన జత

Options :

1. ✘

A	B	C	D
II	IV	III	I

2. ✔

A	B	C	D
II	IV	I	V

3. ✘

A	B	C	D
V	I	IV	II

4. ✘

A	B	C	D
III	IV	I	V

Question Number : 58 Question Id : 1056151818 Question Type : MCQ Option Shuffling : Yes
Display Question Number : Yes Is Question Mandatory : No Calculator : None Response Time
: N.A Think Time : N.A Minimum Instruction Time : 0
Correct Marks : 1 Wrong Marks : 0

Marijuana is obtained from

మరిజువానా దీని నుండి లభిస్తుంది

Options :

Cannabis sativa

కన్నాబిస్ నెట్టెవా

1. ✓

Erythrozyllum coca

ఎరిత్రోజైలం కోకా

2. ✘

Papaver somniferum

పపావర్ సొమ్మిఫెరమ్

3. ✘

Atropa belladona

ఎట్రోపా బెల్లడోనా

4. ✘

Question Number : 59 Question Id : 1056151819 Question Type : MCQ Option Shuffling : Yes Display Question Number : Yes Is Question Mandatory : No Calculator : None Response Time : N.A Think Time : N.A Minimum Instruction Time : 0 Correct Marks : 1 Wrong Marks : 0

Which of the following rules states that with the increase of every 10 °C, the metabolic rate doubles?

ఈ క్రింది వాటిలో ఏ నియమం ప్రకారం ఉష్ణోగ్రతలో ప్రతి 10 °C పెరుగుదలకూ జీవక్రియ రేటు రెట్టింపు అవుతుంది?

Options :

Allen's rule

1. ✘ ఎలెన్ నియమం

Vant Hoff's rule

2. ✔ వాంట్ హోఫ్ నియమం

Bergman's rule

3. ✘ బెర్గ్మన్ నియమం

Jordon's rule

4. ✘ జోర్డాన్ నియమం

Question Number : 60 Question Id : 1056151820 Question Type : MCQ Option Shuffling : Yes Display Question Number : Yes Is Question Mandatory : No Calculator : None Response Time : N.A Think Time : N.A Minimum Instruction Time : 0 Correct Marks : 1 Wrong Marks : 0

If $b = 65$ and $d = 45$; $N = 100$

Find out $\frac{dN}{dt}$ in a population.

ఒక జనాభా $b = 65$ (జనన రేటు) $d = 45$ (మరణ రేటు); $N = 100$ (జనాభా పరిమాణం) అయితే, ఆ

జనాభాలో $\frac{dN}{dt}$ ఎంత?

Options :

1. ✘ 200

2. ✔ 2000

3. ✘ 100

4. ✘ 1000

Question Number : 61 Question Id : 1056151821 Question Type : MCQ Option Shuffling : Yes Display Question Number : Yes Is Question Mandatory : No Calculator : None Response Time : N.A Think Time : N.A Minimum Instruction Time : 0

Correct Marks : 1 Wrong Marks : 0

Assertion (A) : Inspiration is an active process.

Reason (R) : It takes place by the contraction of muscles of diaphragm and external inter costal muscles.

నిశ్చితత్వము (A) : ఉచ్ఛ్వాసం క్రియాశీల ప్రక్రియ.

కారణం (R) : ఈ ప్రక్రియలో విభాజక పటల కండరాలు, వెలుపలి పర్చుకాంతర కండరాలు సంకోచిస్తాయి.

The correct option among the following is

ఈ క్రింది ఐచ్ఛికాలలో సరియైనది

Options :

(A) is true, (R) is true and (R) is the correct explanation for (A)

(A) సత్యము, (R) సత్యము మరియు (A) కి (R) సరియైన వివరణ

1. ✓

(A) is true, (R) is true but (R) is not the correct explanation for (A)

(A) సత్యము, (R) సత్యము అయితే (A) కి (R) సరియైన వివరణ కాదు

2. ✘

(A) is true but (R) is false

(A) సత్యము, కాని (R) అసత్యము

3. ✘

(A) is false but (R) is true

(A) అసత్యము, కాని (R) సత్యము

4. ✘

Question Number : 62 Question Id : 1056151822 Question Type : MCQ Option Shuffling : Yes Display Question Number : Yes Is Question Mandatory : No Calculator : None Response Time : N.A Think Time : N.A Minimum Instruction Time : 0 Correct Marks : 1 Wrong Marks : 0

Right side shift of oxygen haemoglobin dissociation curve takes place during

ఆక్సిజన్ - హీమోగ్లోబిన్ వియోజన రేఖ కుడి వైపుకు జరగడానికి కారణం

Options :

High pH, Low CO₂, Low temperature

అధిక pH, తక్కువ CO₂, తక్కువ ఉష్ణోగ్రత

1. ✘

Low pH, High CO₂, High temperature

తక్కువ pH, అధిక CO₂, అధిక ఉష్ణోగ్రత

2. ✔

High pH, Low CO₂, High temperature

అధిక pH, తక్కువ CO₂, అధిక ఉష్ణోగ్రత

3. ✘

Low pH, High CO₂, Low temperature

తక్కువ pH, అధిక CO₂, తక్కువ ఉష్ణోగ్రత

4. ✘

Question Number : 63 Question Id : 1056151823 Question Type : MCQ Option Shuffling : Yes Display Question Number : Yes Is Question Mandatory : No Calculator : None Response Time : N.A Think Time : N.A Minimum Instruction Time : 0

Correct Marks : 1 Wrong Marks : 0

Clotting of blood in blood banks is prevented by adding

రక్త నిధి కేంద్రాలలో రక్తం రక్త స్కందన జరగకుండా వీటిని కలుపుతారు

Options :

Carbonates

1. ✘ కార్బనేట్లు

Bicarbonates

2. ✘ బైకార్బనేట్లు

Oxalates

3. ✔ ఆక్సలేట్లు

Phosphates

4. ✘ ఫాస్ఫేట్లు

Question Number : 64 Question Id : 1056151824 Question Type : MCQ Option Shuffling : Yes Display Question Number : Yes Is Question Mandatory : No Calculator : None Response Time : N.A Think Time : N.A Minimum Instruction Time : 0

Correct Marks : 1 Wrong Marks : 0

Which one of the following factors decreases the heart rate and cardiac output?

హృదయ స్పందన రేటును, హార్డిక వెలువరింతును తగ్గించునవి

Options :

Signals from sympathetic nerves

సహానుభూత నాడి సంకేతాలు

1. ✘

Signals from parasympathetic nerves

సహసహానుభూత నాడి సంకేతాలు

2. ✔

Adrenal medullary hormones

అధిక వృక్క గ్రంథి దవ్వ యొక్క హోర్మోనులు

3. ✘

Thyroxine

థైరాక్సీన్

4. ✘

Question Number : 65 Question Id : 1056151825 Question Type : MCQ Option Shuffling : Yes

Display Question Number : Yes Is Question Mandatory : No Calculator : None Response Time

: N.A Think Time : N.A Minimum Instruction Time : 0

Correct Marks : 1 Wrong Marks : 0

Read the following statements and select the correct statements in the given options:

- I) Blood flows into the glomerulus through the efferent arteriole.
- II) Glomerulus along with Bowman's capsule forms renal corpuscle.
- III) Vasa recta is a fine branch of afferent arteriole.
- IV) Juxta medullary nephrons have long loop of Henle.

ఈ క్రింది వ్యాఖ్యలను అధ్యయనం చేసి, సరియైన ఐచ్ఛికమును గుర్తింపుము.

- I) అపవాహి దమనిక ద్వారా రక్తకేశ నాళికా గుచ్ఛంలోకి రక్తం ప్రవహిస్తుంది.
- II) రక్తకేశ నాళికా గుచ్ఛం, బౌమన్ గుళిక కలిసి వృక్క కణం ఏర్పడుతుంది.
- III) వాసారెక్టా అనునది అభివాహి దమనిక యొక్క ఒక శాఖ.
- IV) జక్సీటా మెడుల్లరీ వృక్క ప్రమాణాల హెన్లే శిక్యం పొడవుగా ఉంటుంది.

Options :

I, II only

1. ✘

I, II మాత్రమే

II, III only

2. ✘

II, III మాత్రమే

I, IV only

3. ✘

I, IV మాత్రమే

II, IV only

4. ✔

II, IV మాత్రమే

Question Number : 66 Question Id : 1056151826 Question Type : MCQ Option Shuffling : Yes Display Question Number : Yes Is Question Mandatory : No Calculator : None Response Time : N.A Think Time : N.A Minimum Instruction Time : 0

Correct Marks : 1 Wrong Marks : 0

Assertion (A) : Deficiency of vasopressin causes diabetes mellitus.

Reason (R) : It facilitates the reabsorption of water from the glomerular filtrate.

నిశ్చితత్వము (A) : వాసోప్రెసిన్ అల్పస్రావం వల్ల డయాబెటిస్ మెల్లిటస్ అనే వ్యాధి కలుగుతుంది.

కారణం (R) : ఇది గాలిత ద్రవం/గాలితం నుండి నీటి పునః శోషణాన్ని ప్రేరేపిస్తుంది.

The correct option among the following is

ఈ క్రింది ఐచ్ఛికాలలో సరియైనది

Options :

(A) is true, (R) is true and (R) is the correct explanation for (A)

(A) సత్యము, (R) సత్యము మరియు (A) కి (R) సరియైన వివరణ

1. ✘

(A) is true, (R) is true but (R) is not the correct explanation for (A)

(A) సత్యము, (R) సత్యము అయితే (A) కి (R) సరియైన వివరణ కాదు

2. ✘

(A) is true but (R) is false

(A) సత్యము, కాని (R) అసత్యము

3. ✘

4. ✔

(A) is false but (R) is true

(A) అసత్యము, కాని (R) సత్యము

Question Number : 67 Question Id : 1056151827 Question Type : MCQ Option Shuffling : Yes
Display Question Number : Yes Is Question Mandatory : No Calculator : None Response Time
: N.A Think Time : N.A Minimum Instruction Time : 0

Correct Marks : 1 Wrong Marks : 0

In liver, lactic acid is converted into glucose through

కాలేయంలో లాక్టిక్ ఆమ్లం నుండి గ్లూకోజు ఏర్పడే ప్రక్రియ

Options :

Glycogenolysis

1. ✘ గైకోజినోలిసిస్

Glucogenesis

2. ✘ గ్లూకోజెనిసిస్

Glycolysis

3. ✘ గైకాలసిస్

Gluconeogenesis

4. ✔ గ్లూకోనియోజెనిసిస్

Question Number : 68 Question Id : 1056151828 Question Type : MCQ Option Shuffling : Yes Display Question Number : Yes Is Question Mandatory : No Calculator : None Response Time : N.A Think Time : N.A Minimum Instruction Time : 0 Correct Marks : 1 Wrong Marks : 0

The only cranial nerve that extends into the abdominal cavity is

ఉదర కుహరం వరకు వ్యాపించి ఉండే ఒకే ఒక కపాల నాడి

Options :

Trigeminal

త్రిధారనాడి

1. ✘

Glossopharyngeal

జిహ్వోగ్రసని నాడి

2. ✘

Hypoglossal

జిహ్వోధో నాడి

3. ✘

Vagus

వాగస్ నాడి

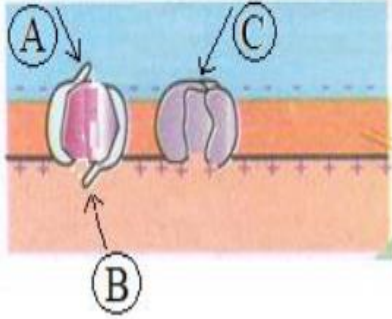
4. ✔

Question Number : 69 Question Id : 1056151829 Question Type : MCQ Option Shuffling : Yes Display Question Number : Yes Is Question Mandatory : No Calculator : None Response Time : N.A Think Time : N.A Minimum Instruction Time : 0

Correct Marks : 1 Wrong Marks : 0

The following diagram shows depolarisation of nerve fibre. Identify A, B, C in the diagram.

పై పటంలో నాడి ప్రవోదన ప్రసారంలోని విద్యుత్తవణ దశ చూపబడినది. పటంలోని A, B, C లను గుర్తింపుము.



Options :

A – Na⁺ Activation gate, B – Na⁺ Inactivation gate, C – K⁺ Inactivation gate

A – Na⁺ ఆక్టివేషన్ గేట్, B – Na⁺ ఇనాక్టివేషన్ గేట్, C – K⁺ ఇనాక్టివేషన్ గేట్

1. ✘

A – Na⁺ Activation gate, B – Na⁺ Inactivation gate, C – K⁺ Activation gate

A – Na⁺ ఆక్టివేషన్ గేట్, B – Na⁺ ఇనాక్టివేషన్ గేట్, C – K⁺ ఆక్టివేషన్ గేట్

2. ✔

A – Na⁺ Inactivation gate, B – Na⁺ Activation gate, C – K⁺ Activation gate

A – Na⁺ ఇనాక్టివేషన్ గేట్, B – Na⁺ ఆక్టివేషన్ గేట్, C – K⁺ ఆక్టివేషన్ గేట్

3. ✘

A – K⁺ Activation gate, B – Na⁺ Inactivation gate, C – Na⁺ Activation gate

A – K⁺ ఆక్టివేషన్ గేట్, B – Na⁺ ఇనాక్టివేషన్ గేట్, C – Na⁺ ఆక్టివేషన్ గేట్

4. ✘

Question Number : 70 Question Id : 1056151830 Question Type : MCQ Option Shuffling : Yes Display Question Number : Yes Is Question Mandatory : No Calculator : None Response Time : N.A Think Time : N.A Minimum Instruction Time : 0

Correct Marks : 1 Wrong Marks : 0

Assertion (A) : Insulin is a hypoglycemic hormone.

Reason (R) : Insulin converts glucose into glycogen.

నిశ్చితత్వము (A) : ఇన్సులిన్‌ను హైపోగ్లైసీమిక్ హార్మోన్ (hypoglycemic hormone) అంటారు.

కారణం (R) : ఇన్సులిన్, గ్లూకోజ్‌ను గ్లైకోజెన్‌గా మారుస్తుంది.

The correct option among the following is

ఈ క్రింది ఐచ్ఛికాలలో సరియైనది

Options :

(A) is true, (R) is true and (R) is the correct explanation for (A)

1. ✘

(A) సత్యము, (R) సత్యము మరియు (A) కి (R) సరియైన వివరణ

(A) is true, (R) is true but (R) is not the correct explanation for (A)

2. ✘

(A) సత్యము, (R) సత్యము అయితే (A) కి (R) సరియైన వివరణ కాదు

(A) is true but (R) is false

3. ✔

(A) సత్యము, కాని (R) అసత్యము

(A) is false but (R) is true

4. ✘

(A) అసత్యము, కాని (R) సత్యము

Question Number : 71 Question Id : 1056151831 Question Type : MCQ Option Shuffling : Yes
Display Question Number : Yes Is Question Mandatory : No Calculator : None Response Time
: N.A Think Time : N.A Minimum Instruction Time : 0

Correct Marks : 1 Wrong Marks : 0

Acromegaly is due to the deficiency of

అక్రోమెగాలీ దీని అల్పస్రావం వల్ల కలుగుతుంది

Options :

Somatotropin

1. ✓

సోమాటోట్రోపిన్

Somatostatin

2. ✘

సోమాటోస్టాటిన్

Thyroxine

3. ✘

థైరాక్సిన్

Adrenalin

4. ✘

ఎడ్రినాలిన్

Question Number : 72 Question Id : 1056151832 Question Type : MCQ Option Shuffling : Yes

Display Question Number : Yes Is Question Mandatory : No Calculator : None Response Time : N.A Think Time : N.A Minimum Instruction Time : 0
Correct Marks : 1 Wrong Marks : 0

Colostrum contains the following type of antibodies

ముర్గు పాలలో ఈ క్రింది రకమైన ప్రతిదేహాలు ఉంటాయి

Options :

I_g A

1. ✓

I_g G

2. ✗

I_g E

3. ✗

I_g M

4. ✗

Question Number : 73 Question Id : 1056151833 Question Type : MCQ Option Shuffling : Yes
Display Question Number : Yes Is Question Mandatory : No Calculator : None Response Time : N.A Think Time : N.A Minimum Instruction Time : 0
Correct Marks : 1 Wrong Marks : 0

Due to infection of HIV progressive decrease of these cells takes place in man

HIV సంక్రమణం వల్ల మానవునిలో ఈ కణాల సంఖ్య రాను రాను తగ్గుతుంది

Options :

T_H – cells

T_H – కణాలు

1. ✓

T_C – cells

T_C – కణాలు

2. ✘

B – cells

B – కణాలు

3. ✘

Memory cells

జ్ఞప్తి కణాలు

4. ✘

**Question Number : 74 Question Id : 1056151834 Question Type : MCQ Option Shuffling : Yes
Display Question Number : Yes Is Question Mandatory : No Calculator : None Response Time
: N.A Think Time : N.A Minimum Instruction Time : 0
Correct Marks : 1 Wrong Marks : 0**

Arrange the following parts of Graafian follicle from outside to inside in a sequence

- (A) Secondary oocyte (B) Corona radiata (C) Zona pellucida
(D) Theca externa (E) Membrana granulosa (F) Theca interna
(G) Antrum

గ్రాఫియన్ ఫుటికలోని క్రింది భాగాలను వెలుపలి నుండి లోపలికి ఒక వరుస క్రమంలో అమర్చుము

- (A) ద్వితీయ ఊసైట్ (B) కరోనా రేడియేటా (C) జోనా పెల్లూసిడా
(D) థీకా ఎక్స్టర్నా (E) మెంబ్రేనా గ్రాన్యులోసా (F) థీకా ఇంటర్నా
(G) ఏంట్రమ్

Options :

D - F - E - G - B - C - A

1. ✓

A - C - B - G - E - F - D

2. ✘

B - C - A - D - F - E - G

3. ✘

C - D - B - E - F - G - A

4. ✘

**Question Number : 75 Question Id : 1056151835 Question Type : MCQ Option Shuffling : Yes
Display Question Number : Yes Is Question Mandatory : No Calculator : None Response Time
: N.A Think Time : N.A Minimum Instruction Time : 0**

Correct Marks : 1 Wrong Marks : 0

Assertion (A) : One of the natural methods of contraception is lactational amenorrhoea.

Reason (R) : Ovulation generally does not occur during active lactation.

నిశ్చితత్వము (A) : లాక్టేషనల్ ఎమెనోరియా ఒక సహజ గర్భనిరోధక పద్ధతి.

కారణం (R) : క్షీరోత్పత్తి జరుగుతున్నపుడు సాధారణంగా అండోత్సర్గం జరగదు.

The correct option among the following is

ఈ క్రింది ఐచ్ఛికాలలో సరియైనది

Options :

(A) is true, (R) is true and (R) is the correct explanation for (A)

1. ✓

(A) సత్యము, (R) సత్యము మరియు (A) కి (R) సరియైన వివరణ

(A) is true, (R) is true but (R) is not the correct explanation for (A)

2. ✘

(A) సత్యము, (R) సత్యము అయితే (A) కి (R) సరియైన వివరణ కాదు

(A) is true but (R) is false

3. ✘

(A) సత్యము, కాని (R) అసత్యము

(A) is false but (R) is true

4. ✘

(A) అసత్యము, కాని (R) సత్యము

Question Number : 76 Question Id : 1056151836 Question Type : MCQ Option Shuffling : Yes
Display Question Number : Yes Is Question Mandatory : No Calculator : None Response Time
: N.A Think Time : N.A Minimum Instruction Time : 0

Correct Marks : 1 Wrong Marks : 0

If a blood sample is mixed with antiserum containing anti-A antibodies and anti-B antibodies separately and if no agglutination of RBC occurs, then the sample blood belongs to the following blood group.

ఒక రక్త నమూనాను వేర్వేరుగా యాంటి-A ప్రతిదేహాలు మరియు యాంటి-B ప్రతిదేహాలు ఉన్న యాంటి సీరంలతో కలపగా నమూనా రక్తంలో ఎర్ర రక్తకణాల గుచ్చికరణ జరగకపోతే ఆ నమూనా రక్త వర్గం ఈ క్రింది రక్త వర్గమునకు చెందినది.

Options :

A

1. ✘

B

2. ✘

AB

3. ✘

O

4. ✔

Question Number : 77 Question Id : 1056151837 Question Type : MCQ Option Shuffling : Yes Display Question Number : Yes Is Question Mandatory : No Calculator : None Response Time : N.A Think Time : N.A Minimum Instruction Time : 0

Correct Marks : 1 Wrong Marks : 0

Male children born to a colour blind mother and a normal father is

వర్ణాందత్వ తల్లికి, మామూలు దృష్టి కల తండ్రికి జన్మించిన మగ శిశువులు దృష్టి పరంగా ఇలా ఉంటారు

Options :

100% Normal only

100% మామూలు దృష్టి మాత్రమే

1. ✘

100% Colour blind only

100% వర్ణాందత్వం మాత్రమే

2. ✔

100% Carrier only

100% వాహకం మాత్రమే

3. ✘

50% normal or 50% colour blind

50% మామూలు దృష్టి లేదా 50% వర్ణాందత్వం

4. ✘

Question Number : 78 Question Id : 1056151838 Question Type : MCQ Option Shuffling : Yes Display Question Number : Yes Is Question Mandatory : No Calculator : None Response Time : N.A Think Time : N.A Minimum Instruction Time : 0

Correct Marks : 1 Wrong Marks : 0

In DNA finger printing, transfer of DNA strands on to the nylon membrane is called

DNA ఫింగర్ ప్రింటింగ్లో DNA పట్టీలను నైలాన్ త్వచం పైకి బదిలీ చేయడాన్ని_____ అంటారు.

Options :

Western blotting

వెస్టరన్ బ్లాటింగ్

1. ✘

Southern blotting

సదరన్ బ్లాటింగ్

2. ✔

Denaturing DNA

DNA స్వభావ వికలత

3. ✘

Gel electrophoresis

జెల్ ఎలక్ట్రోఫోరెసిస్

4. ✘

Question Number : 79 Question Id : 1056151839 Question Type : MCQ Option Shuffling : Yes Display Question Number : Yes Is Question Mandatory : No Calculator : None Response Time : N.A Think Time : N.A Minimum Instruction Time : 0

Correct Marks : 1 Wrong Marks : 0

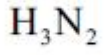
The virus which causes Bird flu is

బర్డ్ ఫ్లూను కలుగజేసే వైరస్

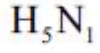
Options :

H_1N_1

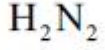
1. ✘



2. ✘



3. ✔



4. ✘

Question Number : 80 Question Id : 1056151840 Question Type : MCQ Option Shuffling : Yes Display Question Number : Yes Is Question Mandatory : No Calculator : None Response Time : N.A Think Time : N.A Minimum Instruction Time : 0

Correct Marks : 1 Wrong Marks : 0

Cancer cells do not exhibit one of the following features

కాన్సర్ కణాలు ఈ లక్షణాన్ని వ్యక్తం చేయవు

Options :

They are not joined by cadherins

కెడ్డరిన్లతో కలుపబడి ఉండవు

1. ✘

They do not exhibit contact inhibition

స్పర్శా నిరోధాన్ని చూపవు

2. ✘

3. ✘

They exhibit metastasis

మెటాస్టాసిస్‌ను ప్రదర్శిస్తాయి

They undergo programmed cell death

ప్రణాళికాబద్ధ మరణానికి గురవుతాయి

4. ✓

Physics

Section Id :	10561538
Section Number :	3
Section type :	Online
Mandatory or Optional :	Mandatory
Number of Questions :	40
Number of Questions to be attempted :	40
Section Marks :	40
Enable Mark as Answered Mark for Review and Clear Response :	Yes
Maximum Instruction Time :	0
Sub-Section Number :	1
Sub-Section Id :	10561538
Question Shuffling Allowed :	Yes

Question Number : 81 Question Id : 1056151841 Question Type : MCQ Option Shuffling : Yes
Display Question Number : Yes Is Question Mandatory : No Calculator : None Response Time
: N.A Think Time : N.A Minimum Instruction Time : 0
Correct Marks : 1 Wrong Marks : 0

Identify the force that is associated in β -decay process

β - విచ్ఛిన్న ప్రక్రియకు సంబంధించిన బలాన్ని గుర్తించండి

Options :

Strong nuclear force

శక్తివంతమైన కేంద్రీయ బలము

1. ✘

Weak nuclear force

బలహీనమైన కేంద్రీయ బలము

2. ✔

Electromagnetic force

విద్యుదయస్కాంత బలము

3. ✘

Gravitational force

గురుత్వాకర్షణ బలము

4. ✘

Question Number : 82 Question Id : 1056151842 Question Type : MCQ Option Shuffling : Yes
Display Question Number : Yes Is Question Mandatory : No Calculator : None Response Time
: N.A Think Time : N.A Minimum Instruction Time : 0

Correct Marks : 1 Wrong Marks : 0

Identify the correct option.

సరియైన ఐచ్ఛికమును గుర్తించుము.

Options :

Radius of earth > Size of galaxy > Size of hydrogen atom > Size of proton

భూవ్యాసార్థము > గెలాక్సీ సైజ్ > హైడ్రోజన్ పరమాణు సైజు > ప్రోటాను సైజు

1. ✘

Size of galaxy > Radius of earth > Size of hydrogen atom > Size of proton

గెలాక్సీ సైజ్ > భూవ్యాసార్థము > హైడ్రోజన్ పరమాణు సైజు > ప్రోటాను సైజు

2. ✔

Size of galaxy > Radius of earth > Size of proton > Size of hydrogen atom

గెలాక్సీ సైజ్ > భూవ్యాసార్థము > ప్రోటాను సైజు > హైడ్రోజన్ పరమాణు సైజు

3. ✘

Radius of earth > Size of hydrogen atom > Size of galaxy > Size of proton

భూవ్యాసార్థము > హైడ్రోజన్ పరమాణు సైజు > గెలాక్సీ సైజ్ > ప్రోటాను సైజు

4. ✘

Question Number : 83 Question Id : 1056151843 Question Type : MCQ Option Shuffling : Yes

Display Question Number : Yes Is Question Mandatory : No Calculator : None Response Time

: N.A Think Time : N.A Minimum Instruction Time : 0

Correct Marks : 1 Wrong Marks : 0

Two balls A and B of masses M_1 and M_2 (where $M_1 = 3M_2$) are dropped from the same height. The time taken by A and B to reach the ground is T_1 and T_2 respectively. The ratio $\frac{T_1}{T_2}$ is

M_1 మరియు M_2 (ఎక్కడైతే $M_1 = 3M_2$) ద్రవ్య రాశులు గల రెండు బంతులను ఒకే ఎత్తు నుండి వదిలారు. A మరియు B లు నేలను చేరుకునే సమయాలు T_1 మరియు T_2 వరుసగా అయితే $\frac{T_1}{T_2}$ నిష్పత్తి

Options :

3 : 1

1. ✘

1 : 9

2. ✘

1 : 3

3. ✘

1 : 1

4. ✔

Question Number : 84 Question Id : 1056151844 Question Type : MCQ Option Shuffling : Yes Display Question Number : Yes Is Question Mandatory : No Calculator : None Response Time : N.A Think Time : N.A Minimum Instruction Time : 0

Correct Marks : 1 Wrong Marks : 0

A ball under uniform acceleration travels 6 m in first 2 s and 16 m in the next 2 s. Its initial velocity is

ఒక బంతి ఏక రీతి త్వరణముతో మొదటి రెండు సెకనులలో 6 మీటర్లు దూరమును తరువాతి 2 సెకనులలో 16 మీటర్లు దూరమును ప్రయాణించినది. ఆ బంతి తొలి వేగము

Options :

$$\frac{1}{2} \text{ m/s}$$

$$\frac{1}{2} \text{ మీ/సె}$$

1. ✓

$$1 \text{ m/s}$$

$$1 \text{ మీ/సె}$$

2. ✗

$$\frac{8}{3} \text{ m/s}$$

$$\frac{8}{3} \text{ మీ/సె}$$

3. ✗

$$\frac{1}{4} \text{ m/s}$$

$$\frac{1}{4} \text{ మీ/సె}$$

4. ✗

Question Number : 85 Question Id : 1056151845 Question Type : MCQ Option Shuffling : Yes
Display Question Number : Yes Is Question Mandatory : No Calculator : None Response Time
: N.A Think Time : N.A Minimum Instruction Time : 0

Correct Marks : 1 Wrong Marks : 0

The position of a particle is $\vec{r} = x\hat{i} + y\hat{j}$ where x and y are function of time t and given as $x = (12 + 5t - t^2)$ m and $y = (18 - 5t + t^2)$ m. At $t = 1$ s, the magnitude of the velocity vector of the particle is

ఒక కణపు స్థానము $\vec{r} = x\hat{i} + y\hat{j}$, ఇచ్చట x మరియు y లు కాలములో మారే ప్రమేయములో, $x = (12 + 5t - t^2)$ మీ మరియు $y = (18 - 5t + t^2)$ మీ అగునట్లుగా ఇవ్వబడింది. $t = 1$ సె వద్ద కణపు వేగ పరిమాణము

Options :

$2\sqrt{3}$ m/s

$2\sqrt{3}$ మీ/సె

1. ✘

$3\sqrt{2}$ m/s

$3\sqrt{2}$ మీ/సె

2. ✔

$4\sqrt{2}$ m/s

$4\sqrt{2}$ మీ/సె

3. ✘

4. ✘

$$3\sqrt{3} \text{ m/s}$$

$$3\sqrt{3} \text{ మీ/సె}$$

Question Number : 86 Question Id : 1056151846 Question Type : MCQ Option Shuffling : Yes Display Question Number : Yes Is Question Mandatory : No Calculator : None Response Time : N.A Think Time : N.A Minimum Instruction Time : 0 Correct Marks : 1 Wrong Marks : 0

A boy drops a ball from the top of a building consisting of several floors. Each floor has the same height. The ball covers one floor from the top in one second. The number of floors, the ball will cover in three seconds is

అనేక అంతస్తులు గల ఒక భవనము పై నుండి బాలుడు ఒక బంతిని వదిలినాడు. ప్రతి అంతస్తు ఒకే ఎత్తు కలిగి ఉన్నది. బంతి ఒక సెకనులో ఒక అంతస్తును చేరుకుంటే మూడు సెకనులలో ఆ బంతి చేరుకోగలిగిన అంతస్తుల సంఖ్య

Options :

4

1. ✘

9

2. ✔

6

3. ✘

5

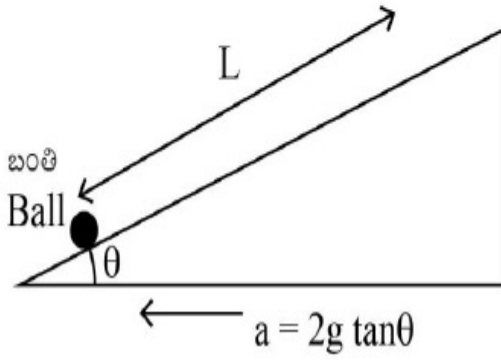
4. ✘

Question Number : 87 Question Id : 1056151847 Question Type : MCQ Option Shuffling : Yes Display Question Number : Yes Is Question Mandatory : No Calculator : None Response Time : N.A Think Time : N.A Minimum Instruction Time : 0

Correct Marks : 1 Wrong Marks : 0

A ball is placed on a wedge as shown in the figure. The wedge starts moving to the left with acceleration $2g \tan \theta$. The time taken by the ball to cover a distance L along the plane is
(Neglect the friction)

ఒక బంతిని కీలముపై పటములో చూపిన విధంగా ఉంచినారు. $2g \tan \theta$ త్వరణము తో కీలము ఎడమ వైపు కదలటం ప్రారంభిస్తుంది. వాలు తలము పై L దూరమును చేరుటకు బంతికి పట్టు కాలము (ఘర్షణను విస్మరించండి)



Options :

$$t = \frac{2L}{g \sin \theta}$$

1. ✘

$$t = \frac{\sqrt{2}L}{g \sin \theta}$$

2. ✘

$$t = \sqrt{\frac{2L}{g \sin \theta}}$$

3. ✔

$$t = \frac{g \sin \theta}{2L}$$

4. ✖

Question Number : 88 Question Id : 1056151848 Question Type : MCQ Option Shuffling : Yes Display Question Number : Yes Is Question Mandatory : No Calculator : None Response Time : N.A Think Time : N.A Minimum Instruction Time : 0

Correct Marks : 1 Wrong Marks : 0

Which of the following statements is "CORRECT"?

ఈ క్రింది వివరణలలో ఏది సరియైనది

Options :

In an elastic collision of two bodies, the momentum and energy of each body is conserved

రెండు వస్తువుల మధ్య జరిగిన స్థితి స్థాపక అభిఘాతములో ప్రతి వస్తువు యొక్క ద్రవ్య వేగము మరియు శక్తి నిత్యత్వమగును

1. ✖

Total energy of a system is always conserved, no matter what internal and external forces on the body are present

వస్తువు పైన అంతర్గత మరియు బాహ్య బలాలేవైనప్పటికీ వ్యవస్థ యొక్క మొత్తం శక్తి నిత్యత్వమగును

2. ✖

3. ✖

Work done in the motion of a body over a closed loop is zero for every force in nature

ప్రకృతిలోని అన్ని బలాల విషయములోను సంవృత వలయములోని ఒక వస్తువు గావించిన చలనములో జరిగిన పని సున్నా

In an inelastic collision, the final kinetic energy is always less than the initial kinetic energy of the system

ఒక అస్థితి స్థాపక అభిఘాతములో వ్యవస్థ యొక్క అంతిమ గతి శక్తి ఎప్పుడూ తొలి గతి శక్తి కంటే తక్కువగా ఉంటుంది

4. ✓

Question Number : 89 Question Id : 1056151849 Question Type : MCQ Option Shuffling : Yes Display Question Number : Yes Is Question Mandatory : No Calculator : None Response Time : N.A Think Time : N.A Minimum Instruction Time : 0 Correct Marks : 1 Wrong Marks : 0

A cricket ball is dropped from a building of height 30 m and the coefficient of restitution between the ground and ball is 0.5. The total distance covered by the ball before it comes to rest is

క్రికెట్ బంతిని 30 మీ ఎత్తుగల భవనము నుండి వదిలినారు. నేలకు మరియు బంతికి మధ్య గల ప్రత్యావస్థాన గుణకము 0.5. నిశ్చలస్థితికి వచ్చే ముందు బంతి చేరిన మొత్తం దూరము

Options :

60 m

60 మీ

1. ✘

2. ✘

10 m

10 మీ

18 m

18 మీ

3. ✘

50 m

50 మీ

4. ✔

Question Number : 90 Question Id : 1056151850 Question Type : MCQ Option Shuffling : Yes Display Question Number : Yes Is Question Mandatory : No Calculator : None Response Time : N.A Think Time : N.A Minimum Instruction Time : 0

Correct Marks : 1 Wrong Marks : 0

A wheel moving with initial angular velocity 20 rad/s, stops after 50 revolutions. The time taken by the wheel to stop is

20 రేడియన్ /సె తొలి కోణీయ వేగము గలిగియున్న ఒక చక్రము 50 పరిభ్రమణములు చేసి ఆగిపోవును. ఆ చక్రము ఆగుటకు తీసుకొన్న కాలము

Options :

17.1 sec

17.1 సె

1. ✘

2. ✘

15.7 sec

15.7 సె

31.4 sec

31.4 సె

3. ✓

47.1 sec

47.1 సె

4. ✗

Question Number : 91 Question Id : 1056151851 Question Type : MCQ Option Shuffling : Yes Display Question Number : Yes Is Question Mandatory : No Calculator : None Response Time : N.A Think Time : N.A Minimum Instruction Time : 0

Correct Marks : 1 Wrong Marks : 0

A block–spring system executes simple harmonic motion. The mass and spring constant are 2 kg and 80 N/m respectively. Initially the block is pulled from equilibrium position by a distance of 10 cm. The total energy of block at 6 cm away from mean position is

ఒక దిమ్మె-స్ప్రింగ్ వ్యవస్థ సరళ హరాత్మక చలనములో ఉన్నాయి. ద్రవ్యరాశి మరియు స్ప్రింగు స్థిరాంకములు వరుసగా 2 kg మరియు 80 N/m. తొలితగా సమతాస్థితి నుండి దిమ్మెను 10 cm దూరమునకు లాగుతారు. సగటు స్థానము నుండి 6 cm దూరములోని ఆ దిమ్మె యొక్క మొత్తం శక్తి

Options :

0.26 J

1. ✓

2. ✗

0.30 J

0.40 J

3. ✖

0.15 J

4. ✖

Question Number : 92 Question Id : 1056151852 Question Type : MCQ Option Shuffling : Yes Display Question Number : Yes Is Question Mandatory : No Calculator : None Response Time : N.A Think Time : N.A Minimum Instruction Time : 0

Correct Marks : 1 Wrong Marks : 0

When the period of rotation of a satellite from west to east is the same as that of the earth, then the relative velocity of a satellite is equal to

భూమికి ఉన్నంతే భ్రమణ కాలము కలిగిన ఒక ఉపగ్రహము పడమర నుండి తూర్పునకు భ్రమిస్తున్నప్పుటి ఉపగ్రహ సాపేక్ష వేగమునకు సమానమైన విలువ

Options :

Half

సగము

1. ✖

Double

రెండింతలు

2. ✖

3. ✖

Same

అంతే

Zero

సున్నా

4. ✓

Question Number : 93 Question Id : 1056151853 Question Type : MCQ Option Shuffling : Yes
Display Question Number : Yes Is Question Mandatory : No Calculator : None Response Time
: N.A Think Time : N.A Minimum Instruction Time : 0

Correct Marks : 1 Wrong Marks : 0

For a perfect rigid body

ఒక సంపూర్ణ దృఢ వస్తువునకు

Options :

Young's modulus is infinite and bulk modulus is zero

యంగ్ గుణకము అనంతము మరియు ఆయతన గుణకము సున్నా

1. ✘

Young's modulus is zero and bulk modulus is infinite

యంగ్ గుణకము సున్నా మరియు ఆయతన గుణకము అనంతము

2. ✘

3. ✘

Young's modulus and bulk modulus both are zero

యంగ్ మరియు ఆయతన గుణకములు సున్నా

Young's modulus and bulk modulus both are infinite

యంగ్ మరియు ఆయతన గుణకములు అనంతము

4. ✓

Question Number : 94 Question Id : 1056151854 Question Type : MCQ Option Shuffling : Yes
Display Question Number : Yes Is Question Mandatory : No Calculator : None Response Time
: N.A Think Time : N.A Minimum Instruction Time : 0

Correct Marks : 1 Wrong Marks : 0

A force of 500 N is executed on a hydraulic piston of cross sectional area of 100 cm².
The cross-sectional area of other piston which supports a truck of a tonne weight is
[use $g = 9.8 \text{ m/s}^2$]

100 cm² మధ్యచ్ఛేద వైశాల్యము గల హైడ్రాలిక్ ముసలకము పై 500 N బలము ప్రయోగించబడినది. ఒక
టన్ను బరువు గల ట్రక్కును ఆధారం చేయగల మరొక ముసలకము యొక్క మధ్యచ్ఛేద వైశాల్యము
[$g = 9.8 \text{ m/s}^2$]

Options :

200 cm²

1. ✘

196 cm²

2. ✘

1960 cm²

3. ✓

98 cm²

4. ✘

Question Number : 95 Question Id : 1056151855 Question Type : MCQ Option Shuffling : Yes Display Question Number : Yes Is Question Mandatory : No Calculator : None Response Time : N.A Think Time : N.A Minimum Instruction Time : 0

Correct Marks : 1 Wrong Marks : 0

Two solid spherical balls A and B of density 10 g/cm^3 have radius of 30 mm and 55 mm respectively. Ball A is dropped in a liquid of density 0.75 g/cm^3 and viscosity $\eta = 1.5$ and ball B is dropped in another liquid of density 1.2 g/cm^3 and viscosity $\eta = 2.2$. The terminal velocity of ball A is α times that of ball B. The value of α is

10 g/cm^3 సాంద్రత గల A మరియు B అను రెండు గట్టి గోళాకారపు బంతుల వ్యాసార్థాలు వరుసగా 30 mm మరియు 55 mm ఉన్నాయి. బంతి A ని 0.75 g/cm^3 సాంద్రత మరియు స్నిగ్ధత $\eta = 1.5$ గల ద్రవములో మరియు B బంతిని సాంద్రత 1.2 g/cm^3 మరియు స్నిగ్ధత $\eta = 2.2$ గల మరొక ద్రవములో వదిలినారు. A యొక్క చరమ వేగము B యొక్క చరమ వేగమునకు α అంతలుంటే α యొక్క విలువ

Options :

0.46

1. ✓

0.36

2. ✘

0.26

3. ✘

0.56

4. ✘

Question Number : 96 Question Id : 1056151856 Question Type : MCQ Option Shuffling : Yes Display Question Number : Yes Is Question Mandatory : No Calculator : None Response Time : N.A Think Time : N.A Minimum Instruction Time : 0 Correct Marks : 1 Wrong Marks : 0

A hot container takes 1 min to cool from 95°C to 75°C . The time it takes to cool from 74°C to 54°C is
[consider the room temperature as 30°C]

ఒక వేడి పాత్ర 95°C నుండి 75°C నకు చల్లబడుటకు 1 min తీసుకుంటుంది. 74°C నుండి 54°C కు చల్లబడాలంటే పాత్ర తీసుకునే కాలము
[గది ఉష్ణోగ్రత = 30°C]

Options :

97 s

1. ✔

70 s

2. ✘

102 s

3. ✘

82 s

4. ✘

Question Number : 97 Question Id : 1056151857 Question Type : MCQ Option Shuffling : Yes Display Question Number : Yes Is Question Mandatory : No Calculator : None Response Time : N.A Think Time : N.A Minimum Instruction Time : 0 Correct Marks : 1 Wrong Marks : 0

A point source is at temperature T . The intensity at a point at a distance r is I . The temperature is doubled and the distance of point is also doubled. The intensity will become

ఒక బిందు జనకము T ఉష్ణోగ్రత వద్ద ఉన్నది. r దూరములో ఒక బిందువువద్ద గల తీవ్రత I . ఉష్ణోగ్రత మరియు దూరము రెండింటిని చేసినట్లైతే తీవ్రత విలవ

Options :

2I

1. ✘

4I

2. ✔

8I

3. ✘

16I

4. ✘

Question Number : 98 Question Id : 1056151858 Question Type : MCQ Option Shuffling : Yes Display Question Number : Yes Is Question Mandatory : No Calculator : None Response Time : N.A Think Time : N.A Minimum Instruction Time : 0 Correct Marks : 1 Wrong Marks : 0

The internal energy of an ideal gas depends on

ఒక ఆదర్శ వాయువు యొక్క అంతర్గత శక్తి దీనిపై ఆధార పడుతుంది.

Options :

Specific volume

విశిష్ట ఘన పరిమాణము

1. ✘

Pressure

పీడనము

2. ✘

Density

సాంద్రత

3. ✘

Temperature

ఉష్ణోగ్రత

4. ✔

Question Number : 99 Question Id : 1056151859 Question Type : MCQ Option Shuffling : Yes
Display Question Number : Yes Is Question Mandatory : No Calculator : None Response Time
: N.A Think Time : N.A Minimum Instruction Time : 0

Correct Marks : 1 Wrong Marks : 0

A system of gas at NTP is suddenly compressed to $\frac{1}{9}$ of its volume. Calculate the final temperature of the gas.
[Take $\gamma = 1.5$]

సాధారణ ఉష్ణోగ్రతా పీడనముల (NTP) వద్ద వాయు వ్యవస్థను దాని ఘనపరిమాణములో $\frac{1}{9}$ వంతుకు సంపీడనము చెందించినారు. వాయువు యొక్క అంతిమ ఉష్ణోగ్రతను గణించండి.
[Take $\gamma = 1.5$]

Options :

819 °C

1. ✘

546 °C

2. ✔

1095 °C

3. ✘

273 °C

4. ✘

Question Number : 100 Question Id : 1056151860 Question Type : MCQ Option Shuffling : Yes Display Question Number : Yes Is Question Mandatory : No Calculator : None Response Time : N.A Think Time : N.A Minimum Instruction Time : 0 Correct Marks : 1 Wrong Marks : 0

Two gases A and B are having molar masses of M_1 and M_2 and temperatures T_1 and T_2 respectively. The rms speed of gas A is twice the rms speed of gas B. If the ratio of M_1 to M_2 is 2:1, then the ratio of T_1 to T_2 is

A మరియు B అను రెండు వాయువుల మోలార్ ద్రవ్య రాశులు M_1 మరియు M_2 మరియు ఉష్ణోగ్రతలు వరుసగా T_1 మరియు T_2 . A యొక్క rms వడి B యొక్క rms వడికి రెండింతలు. ఒకవేళ M_1 నుండి M_2 ల నిష్పత్తి 2:1 అయితే, T_1 నుండి T_2 నిష్పత్తి

Options :

8 : 1

1. ✓

1 : 8

2. ✗

4 : 1

3. ✗

1 : 4

4. ✗

Question Number : 101 Question Id : 1056151861 Question Type : MCQ Option Shuffling : Yes Display Question Number : Yes Is Question Mandatory : No Calculator : None Response Time : N.A Think Time : N.A Minimum Instruction Time : 0

Correct Marks : 1 Wrong Marks : 0

Two strings A and B of same material of length l and $\frac{l}{2}$, are subjected to tension T and $2T$, respectively. The ratio of fundamental frequency of A to fundamental frequency of B is

ఒకే పదార్థముతో చేయబడిన A మరియు B అను రెండు తంతుల పొడవులు l మరియు $\frac{l}{2}$ మరియు వాటిని వరుసగా T మరియు $2T$ తన్యతలకు గురి గావించబడినవి. A మరియు B ల ప్రాథమిక ఘనఃపుణ్యముల నిష్పత్తి

Options :

1 : 2

1. ✘

2 : 1

2. ✘

$1:2\sqrt{2}$

3. ✔

$1:\sqrt{2}$

4. ✘

Question Number : 102 Question Id : 1056151862 Question Type : MCQ Option Shuffling : Yes Display Question Number : Yes Is Question Mandatory : No Calculator : None Response Time : N.A Think Time : N.A Minimum Instruction Time : 0

Correct Marks : 1 Wrong Marks : 0

Light is incident from medium with refractive index $\sqrt{2}$ on medium with refractive index 1. For what angle of incidence the angle of refraction is 90° ?

$\sqrt{2}$ వక్రీభవన గుణకము గల యానకం పై కాంతి పతనమైనప్పుడు ఆ యానకము యొక్క వక్రీభవన గుణకము 1. ఏ పతన కోణమునకు వక్రీభవన కోణము 90° అగును

Options :

45°

1. ✓

60°

2. ✗

90°

3. ✗

30°

4. ✗

Question Number : 103 Question Id : 1056151863 Question Type : MCQ Option Shuffling : Yes Display Question Number : Yes Is Question Mandatory : No Calculator : None Response Time : N.A Think Time : N.A Minimum Instruction Time : 0

Correct Marks : 1 Wrong Marks : 0

A diffraction pattern is formed by monochromatic light through a single slit. If the width of the single slit is reduced, which of the following is true?

ఓంటి చీలిక ద్వారా ఏక వర్ణ కాంతిని పంపించి వివర్తన పట్టికలను ఏర్పరిచినారు. చీలిక యొక్క వెడల్పును తగ్గిస్తే ఈ క్రింది వాటిలో ఏది సరియైనది ?

Options :

The width of central maximum is unchanged and the intensity of central maximum decreases

కేంద్రీయ గరిష్ఠపు వెడల్పు మారదు మరియు కేంద్రీయ గరిష్ఠపు తీవ్రత తగ్గుతుంది

1. ✘

The width of central maximum increases and the intensity of central maximum increases

కేంద్రీయ గరిష్ఠపు వెడల్పు పెరుగుతుంది మరియు కేంద్రీయ గరిష్ఠపు తీవ్రత పెరుగుతుంది

2. ✘

The width of central maximum increases and the intensity of central maximum decreases

కేంద్రీయ గరిష్ఠపు వెడల్పు పెరుగుతుంది మరియు కేంద్రీయ గరిష్ఠపు తీవ్రత తగ్గుతుంది

3. ✔

The width of central maximum decreases and the intensity of central maximum decreases

కేంద్రీయ గరిష్ఠపు వెడల్పు తగ్గుతుంది మరియు కేంద్రీయ గరిష్ఠపు తీవ్రత తగ్గుతుంది

4. ✘

Question Number : 104 Question Id : 1056151864 Question Type : MCQ Option Shuffling : Yes Display Question Number : Yes Is Question Mandatory : No Calculator : None Response Time : N.A Think Time : N.A Minimum Instruction Time : 0

Correct Marks : 1 Wrong Marks : 0

If an electric dipole of moment (P) is placed in a uniform electric field (E) and making an angle (θ) with electric field, the potential energy of the electric dipole is

ఏకరీతి విద్యుత్ క్షేత్రము (E) నందు ఉంచబడిన విద్యుత్ ద్విధ్రువ భ్రామకము(P) క్షేత్రముతో (θ) కోణము చేయుచున్నచో, ఆ ద్విధ్రువపు స్థితి శక్తి

Options :

PE (1 – cos θ)

1. ✘

– PE (1 – cos θ)

2. ✘

– PE cos θ

3. ✔

PE cos θ

4. ✘

Question Number : 105 Question Id : 1056151865 Question Type : MCQ Option Shuffling : Yes Display Question Number : Yes Is Question Mandatory : No Calculator : None Response Time : N.A Think Time : N.A Minimum Instruction Time : 0

Correct Marks : 1 Wrong Marks : 0

A $5.0 \mu\text{F}$ capacitor is charged by a 2.0 V battery. It is then disconnected from the battery and is connected to another uncharged $5.0 \mu\text{F}$ capacitor. The loss in the electrostatic energy in the process is

2.0 V బ్యాటరీలో ఒక $5.0 \mu\text{F}$ క్షమశీలిని విద్యుదావేశించినారు. బ్యాటరీ నుండి విడదీసి ఆ క్షమశీలిని మరొక విద్యుదావేశ రహిత $5.0 \mu\text{F}$ క్షమశీలికి కలిపినారు. ఈ ప్రక్రియలోని స్థిర విద్యుత్ శక్తిలో కలిగిన నష్టము

Options :

10 μJ

1. ✘

5 μJ

2. ✔

7.5 μJ

3. ✘

0

4. ✘

Question Number : 106 Question Id : 1056151866 Question Type : MCQ Option Shuffling : Yes

Display Question Number : Yes Is Question Mandatory : No Calculator : None Response Time

: N.A Think Time : N.A Minimum Instruction Time : 0

Correct Marks : 1 Wrong Marks : 0

The resistance of a metal wire is 5Ω and 6Ω at 50°C and 100°C , respectively. The temperature at which the resistance is 7Ω is

50°C మరియు 100°C వద్ద ఒక లోహపు తీగ యొక్క నిరోధము వరుసగా 5Ω మరియు 6Ω . అయితే ఏ ఉష్ణోగ్రత వద్ద నిరోధము 7Ω అగును

Options :

145 $^\circ\text{C}$

1. ✘

200 $^\circ\text{C}$

2. ✘

150 $^\circ\text{C}$

3. ✔

155 $^\circ\text{C}$

4. ✘

Question Number : 107 Question Id : 1056151867 Question Type : MCQ Option Shuffling : Yes Display Question Number : Yes Is Question Mandatory : No Calculator : None Response Time : N.A Think Time : N.A Minimum Instruction Time : 0

Correct Marks : 1 Wrong Marks : 0

Two resistors of $3\ \Omega$ and $6\ \Omega$ are connected in parallel. If the total current through the resistors is $15\ \text{A}$, then the currents through the resistors and the potential difference across the terminals of the parallel combination

$(I_{3\Omega}; I_{6\Omega}; V)$ are

$3\ \Omega$ మరియు $6\ \Omega$ ల నిరోధములు గల రెండు నిరోధాలను సమాంతరంగా కలిపినారు. వలయములోని మొత్తం విద్యుత్ ప్రవాహం $15\ \text{A}$ అయితే ఒక్కొక్క నిరోధములోని విద్యుత్ ప్రవాహము మరియు సమాంతర పాదంగా గల పొటెన్షియల్ తేడా $(I_{3\Omega}; I_{6\Omega}; V)$ లు

Options :

5 A ; 10 A; 60 V

1. ✘

5 A; 10 A ; 30 V

2. ✘

10 A; 5 A; 60 V

3. ✘

10 A; 5 A; 30 V

4. ✔

Question Number : 108 Question Id : 1056151868 Question Type : MCQ Option Shuffling : Yes Display Question Number : Yes Is Question Mandatory : No Calculator : None Response Time : N.A Think Time : N.A Minimum Instruction Time : 0

Correct Marks : 1 Wrong Marks : 0

Two infinite parallel wires separated by 1 m carry current I in the same direction. The magnetic field at a point 50 cm from each wire is

1 మీ ఎడంగా గల అనంతమైన షాడవుగల రెండు తీగలలో విద్యుత్ ప్రవాహము I ఒకే దిశలో ప్రవహిస్తుంది. ప్రతి తీగ నుండి 50 cm దూరమునగల బిందువు వద్ద గల అయస్కాంత క్షేత్రము

Options :

$$\frac{\mu_0 I}{2\pi}$$

1. ✘

$$\frac{2\mu_0 I}{3}$$

2. ✘

$$\frac{\mu_0 I}{\pi}$$

3. ✘

$$0$$

4. ✔

Question Number : 109 Question Id : 1056151869 Question Type : MCQ Option Shuffling : Yes
Display Question Number : Yes Is Question Mandatory : No Calculator : None Response Time : N.A Think Time : N.A Minimum Instruction Time : 0
Correct Marks : 1 Wrong Marks : 0

If two parallel current carrying wires A(200 mA) and B(300 mA) are separated by a distance of 1 cm, the force per unit length with each other is

$$(\mu_0 = 4\pi \times 10^{-7})$$

విద్యుత్ ప్రవాహిస్తున్న రెండు సమాంతర తీగలు A(200 mA) మరియు B(300 mA), 1 cm దూరములో ఉన్న వీ ప్రతి తీగలోని ప్రమాణ దూరమునగల బలము

$$(\mu_0 = 4\pi \times 10^{-7})$$

Options :

$$6 \times 10^{-9} \text{ N/ m}$$

1. ✘

$$12 \times 10^{-9} \text{ N/ m}$$

2. ✘

$$6 \times 10^{-7} \text{ N/ m}$$

3. ✘

$$12 \times 10^{-7} \text{ N/ m}$$

4. ✔

Question Number : 110 Question Id : 1056151870 Question Type : MCQ Option Shuffling : Yes Display Question Number : Yes Is Question Mandatory : No Calculator : None Response Time : N.A Think Time : N.A Minimum Instruction Time : 0

Correct Marks : 1 Wrong Marks : 0

Statement (I) : A bar magnet exerts a torque on itself due to its own field.

Statement (II) : Magnetic field lines can be entirely confined within the core of toroid.

Statement (III) : The net magnetic flux through any closed surface is zero.

ప్రతిపాదన (I) : తన సొంత క్షేత్రము వలన దండాయస్కాంతపు పై టార్క్ను ఏర్పరుచుకుంటుంది.

ప్రతిపాదన (II) : అయస్కాంతక్షేత్ర రేఖలు పూర్తిగా టోరాయిడ్ యొక్క కోర్కు పరిమితమవుతాయి.

ప్రతిపాదన (III): సంవృత ఉపరితలం గుండా ఉన్న నికర అయస్కాంత అభివాహము సున్నా.

Which of the following is correct?

ఈ క్రింది వాటిలో ఏది సరియైనది

Options :

Statement I, II, III are true

ప్రతిపాదనలు I, II, III సత్యము

1. ✘

Statement I, III are true but Statement II is false

ప్రతిపాదనలు I, III సత్యము కాని ప్రతిపాదన II అసత్యము

2. ✘

Statement I, II are true but Statement III is false

ప్రతిపాదనలు I, II సత్యము కాని ప్రతిపాదన III అసత్యము

3. ✘

Statement II, III are true but Statement I is false

ప్రతిపాదనలు II, III సత్యము కాని ప్రతిపాదన I అసత్యము

4. ✔

Question Number : 111 Question Id : 1056151871 Question Type : MCQ Option Shuffling : Yes Display Question Number : Yes Is Question Mandatory : No Calculator : None Response Time : N.A Think Time : N.A Minimum Instruction Time : 0

Correct Marks : 1 Wrong Marks : 0

The magnetic field inside a solenoid of cross-section area 4.4 cm^2 , length 1.0 m , is $2 \times 10^{-4} \text{ T}$. The magnetic energy stored in the solenoid is

మధ్యచ్ఛేద వైశాల్యము 4.4 cm^2 , పొడవు 1.0 m గల ఒక సాలెనాయిడ్‌లోని అయస్కాంత క్షేత్రము $2 \times 10^{-4} \text{ T}$. సాలెనాయిడ్‌లో నిలువ చేయబడిన అయస్కాంత శక్తి

Options :

7 μJ

1. ✓

12 μJ

2. ✗

5 μJ

3. ✗

8 μJ

4. ✗

Question Number : 112 Question Id : 1056151872 Question Type : MCQ Option Shuffling : Yes Display Question Number : Yes Is Question Mandatory : No Calculator : None Response Time : N.A Think Time : N.A Minimum Instruction Time : 0

Correct Marks : 1 Wrong Marks : 0

An ac source with angular frequency 400 rad/s is applied to a series LCR circuit in which $C = 100 \mu\text{F}$, $L = 20 \text{ mH}$ and $R = 8.5 \Omega$. The phase difference between the voltage across the source and current.

$C = 100 \mu\text{F}$, $L = 20 \text{ mH}$ మరియు $R = 8.5 \Omega$ లు కలిగిన ఒక LCR శ్రేణి వలయమునకు 400 rad/s కోణీయ పౌనఃపున్యము గల ఒక ఎ.సి. జనకమును కలిపినారు. ఓల్టేజి మరియు ప్రవాహమునకు గల దశా భేదము.

Options :

$\tan^{-1}(0.5)$

1. ✘

$\tan^{-1}(2)$

2. ✔

$\tan^{-1}(0.25)$

3. ✘

$\tan^{-1}(4)$

4. ✘

Question Number : 113 Question Id : 1056151873 Question Type : MCQ Option Shuffling : Yes Display Question Number : Yes Is Question Mandatory : No Calculator : None Response Time : N.A Think Time : N.A Minimum Instruction Time : 0

Correct Marks : 1 Wrong Marks : 0

It has been experimentally demonstrated that

ప్రయోగపూర్వకంగా ప్రదర్శించబడినవి

Options :

1. ✘

EM waves can transport energy but not momentum, however, they do not exert a 'radiation pressure'

విద్యుదయస్కాంత తరంగాలు శక్తిని అభిగమనము చేస్తాయి కాని ద్రవ్య వేగమును కాదు, అయినప్పటికీ అవి 'వికిరణ పీడనమును' కలుగచేయవు

EM wave can transport energy but not momentum, however, they do exert a 'radiation pressure'.

విద్యుదయస్కాంత తరంగాలు శక్తిని అభిగమనము చేస్తాయి కాని ద్రవ్య వేగమును కాదు. అయినప్పటికీ అవి 'వికిరణ పీడనమును' కలుగచేస్తాయి.

2. ✘

EM waves can transport both energy and momentum and they also exert a 'radiation pressure'.

విద్యుదయస్కాంత తరంగాలు శక్తిని మరియు ద్రవ్య వేగమును అభిగమనము చేస్తాయి, అంతేకాకుండా 'వికిరణ పీడనమును' కూడా కలుగచేస్తాయి.

3. ✔

EM waves can transport both energy and momentum however, they do not exert any 'radiation pressure'

విద్యుదయస్కాంత తరంగాలు శక్తిని మరియు ద్రవ్య వేగమును అభిగమనము చేస్తాయి కాని 'వికిరణ పీడనమును' కలుగచేయవు

4. ✘

Question Number : 114 Question Id : 1056151874 Question Type : MCQ Option Shuffling : Yes Display Question Number : Yes Is Question Mandatory : No Calculator : None Response Time : N.A Think Time : N.A Minimum Instruction Time : 0

Correct Marks : 1 Wrong Marks : 0

Threshold frequency of incident radiation in a photoelectric experiment

- A) depends on material
- B) depends on wavelength
- C) depends on intensity

కాంతి విద్యుత్ ఫలిత ప్రయోగమునందు పతన వికరణపు ఆరంభ షోనః పున్యము

- A) పదార్థముపై ఆధారపడును
- B) తరంగదైర్ఘ్యముపై ఆధారపడును
- C) తీవ్రతపై ఆధారపడును

Options :

A, B are true, C is false

1. ✘

A, B లు సత్యము, C అసత్యము

A is true, B and C are false

2. ✔

A సత్యము, B మరియు C లు అసత్యము

A, B, C are true

3. ✘

A, B, C లు సత్యము

A, C are true, B is false

4. ✘

A, C లు సత్యము, B అసత్యము

Question Number : 115 Question Id : 1056151875 Question Type : MCQ Option Shuffling : Yes
Display Question Number : Yes Is Question Mandatory : No Calculator : None Response Time
: N.A Think Time : N.A Minimum Instruction Time : 0

Correct Marks : 1 Wrong Marks : 0

If the mass and the kinetic energy of the particle is increased each by 1%, the percentage change in the de -Broglie wavelength is

ఒక కణపు ద్రవ్యరాశి మరియు గతి శక్తులను 1% పెంచితే, డి-బ్రోగ్లీ తరంగదైర్ఘ్యములోని మార్పు శాతము

Options :

-2 %

1. ✘

+ 2%

2. ✘

- 1%

3. ✔

+1 %

4. ✘

Question Number : 116 Question Id : 1056151876 Question Type : MCQ Option Shuffling : Yes Display Question Number : Yes Is Question Mandatory : No Calculator : None Response Time : N.A Think Time : N.A Minimum Instruction Time : 0

Correct Marks : 1 Wrong Marks : 0

The ratio between shortest wavelength in Balmer series to shortest wavelength in Brackett series is

బామర్ శ్రేణిలోని అత్యంత తక్కువ తరంగదైర్ఘ్యమునకు మరియు బ్రాకెట్ శ్రేణిలోని అత్యంత తక్కువ తరంగదైర్ఘ్యపు నిష్పత్తి

Options :

1 : 16

1. ✘

16 : 1

2. ✘

1 : 4

3. ✔

4 : 1

4. ✘

Question Number : 117 Question Id : 1056151877 Question Type : MCQ Option Shuffling : Yes Display Question Number : Yes Is Question Mandatory : No Calculator : None Response Time : N.A Think Time : N.A Minimum Instruction Time : 0

Correct Marks : 1 Wrong Marks : 0

The mass equivalent of energy $2.7 \times 10^{14} \text{J}$ is

$2.7 \times 10^{14} \text{J}$ శక్తి యొక్క ద్రవ్యరాశి తుల్యత

Options :

2 g

1. ✘

3 g

2. ✔

9 g

3. ✘

18 g

4. ✘

Question Number : 118 Question Id : 1056151878 Question Type : MCQ Option Shuffling : Yes Display Question Number : Yes Is Question Mandatory : No Calculator : None Response Time : N.A Think Time : N.A Minimum Instruction Time : 0

Correct Marks : 1 Wrong Marks : 0

Wires P and Q are having same resistance at room temperature. When heated, resistance of 'P' increases, and that of 'Q' decreases, we conclude that

గది ఉష్ణోగ్రత వద్ద P మరియు Q తీగలు ఒకే నిరోధమును కలిగి యున్నవి. వాటిని వేడి చేసినపుడు 'P' నిరోధము పెరిగి 'Q' నిరోధము తగ్గితే, మనము నిర్ధారించునది

Options :

P and Q are metals of different materials

P మరియు Q లు వేర్వేరు పదార్థములతో చేయబడిన లోహాలు

1. ✘

P is metal and Q is semiconductor

P అనునది లోహము మరియు Q అనునది అర్ధవాహకము

2. ✔

3. ✘

P is semiconductor and Q is metal

P అర్ధవాహకము మరియు Q లోహము

P is n – type semiconductor and Q is p- type semiconductor

P n – అర్ధవాహకము మరియు Q p- అర్ధవాహకము

4. ✘

Question Number : 119 Question Id : 1056151879 Question Type : MCQ Option Shuffling : Yes Display Question Number : Yes Is Question Mandatory : No Calculator : None Response Time : N.A Think Time : N.A Minimum Instruction Time : 0

Correct Marks : 1 Wrong Marks : 0

The energy of a photon of a monochromatic light of wavelength 621 nm equals the band gap of a semiconducting material. The minimum energy required to create an electron hole pair is

[Use $hc = 1242 \text{ eV} \cdot \text{nm}$, with $h = \text{Planck's constant}$ and $c = \text{velocity of light}$]

621 nm తరంగదైర్ఘ్యము గల ఒక ఏక వర్ణ కాంతి యొక్క ఫోటాన్ శక్తి అర్ధవాహక పదార్థపు పట్టి అంతరమునకు సమానము. ఒక ఎలక్ట్రాన్ – రంధ్రము జతను కలుగచేయుటకు కావలసిన అత్యంత తక్కువ శక్తి

[$hc = 1242 \text{ eV} \cdot \text{nm}$, $h = \text{ప్లాంక్ స్థిరాంకము}$, $c = \text{కాంతి వేగము}$]

Options :

1.2 eV

1. ✘

2 eV

2. ✔

1.5 eV

3. ✘

1.75 eV

4. ✘

Question Number : 120 Question Id : 1056151880 Question Type : MCQ Option Shuffling : Yes Display Question Number : Yes Is Question Mandatory : No Calculator : None Response Time : N.A Think Time : N.A Minimum Instruction Time : 0

Correct Marks : 1 Wrong Marks : 0

The maximum peak -to peak voltage of an AM-wave is 18V and the minimum peak to peak voltage is 6V of the same wave. What is the modulation factor of the wave?

AM- తరంగపు శిఖర- శిఖర గరిష్ఠ వోల్టేజి 18V మరియు అదే తరంగపు శిఖర- శిఖర కనిష్ఠ వోల్టేజి 6V.
ఆ తరంగపు మాడ్యులేషన్ కారకము ఎంత?

Options :

2.0

1. ✘

0.5

2. ✔

0.75

3. ✘

4. ✘

0.25

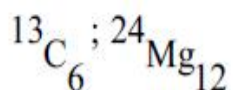
Chemistry

Section Id :	10561539
Section Number :	4
Section type :	Online
Mandatory or Optional :	Mandatory
Number of Questions :	40
Number of Questions to be attempted :	40
Section Marks :	40
Enable Mark as Answered Mark for Review and Clear Response :	Yes
Maximum Instruction Time :	0
Sub-Section Number :	1
Sub-Section Id :	10561539
Question Shuffling Allowed :	Yes

Question Number : 121 Question Id : 1056151881 Question Type : MCQ Option Shuffling : Yes
Display Question Number : Yes Is Question Mandatory : No Calculator : None Response Time : N.A Think Time : N.A Minimum Instruction Time : 0
Correct Marks : 1 Wrong Marks : 0

How many neutrons and protons are there in the following nuclei?

ఈ క్రింది వాటి యొక్క కేంద్రకాలలో గల న్యూట్రాన్ మరియు ప్రోటాన్ల యొక్క సంఖ్య ఎంత?



Options :

7, 6 ; 12, 12

1. ✓

6, 7 ; 24, 12

2. ✘

13, 6 ; 24, 12

3. ✘

6, 6 ; 12, 24

4. ✘

Question Number : 122 Question Id : 1056151882 Question Type : MCQ Option Shuffling : Yes Display Question Number : Yes Is Question Mandatory : No Calculator : None Response Time : N.A Think Time : N.A Minimum Instruction Time : 0

Correct Marks : 1 Wrong Marks : 0

The mathematical expression of the uncertainty principle is

అనిశ్చితత్వ నియమము యొక్క గణిత సూత్రము

Options :

$$\Delta x \cdot \Delta p \geq h/4\pi$$

1. ✓

$$\Delta x \cdot \Delta p > h/4\pi$$

2. ✘

$$\Delta x \cdot \Delta p < h/4\pi$$

3. ✘

$$\Delta x \cdot \Delta p \leq h/4\pi$$

4. ✘

Question Number : 123 Question Id : 1056151883 Question Type : MCQ Option Shuffling : Yes
Display Question Number : Yes Is Question Mandatory : No Calculator : None Response Time
: N.A Think Time : N.A Minimum Instruction Time : 0
Correct Marks : 1 Wrong Marks : 0

The correct order of electron affinity of the given elements is

ఈ క్రింది ఇవ్వబడిన మూలకాల యొక్క ఎలక్ట్రాన్ అఫినిటీల సరియైన క్రమము

Options :

$$F < Cl < O < S$$

1. ✘

$$O < S < F < Cl$$

2. ✔

$$S < O < Cl < F$$

3. ✘

$$Cl < F < S < O$$

4. ✘

Question Number : 124 Question Id : 1056151884 Question Type : MCQ Option Shuffling : Yes
Display Question Number : Yes Is Question Mandatory : No Calculator : None Response Time
: N.A Think Time : N.A Minimum Instruction Time : 0
Correct Marks : 1 Wrong Marks : 0

The set of amphoteric oxides is

ఈ క్రింది వానిలో ద్విస్వభావక ఆక్సైడ్ల సమితి ఏది?

Options :

1. ✘ $\text{Al}_2\text{O}_3, \text{In}_2\text{O}_3$

2. ✘ $\text{ZnO}, \text{B}_2\text{O}_3$

3. ✘ $\text{ZnO}, \text{Tl}_2\text{O}_3$

4. ✔ $\text{Al}_2\text{O}_3, \text{Ga}_2\text{O}_3$

Question Number : 125 Question Id : 1056151885 Question Type : MCQ Option Shuffling : Yes
Display Question Number : Yes Is Question Mandatory : No Calculator : None Response Time
: N.A Think Time : N.A Minimum Instruction Time : 0
Correct Marks : 1 Wrong Marks : 0

How many of the given compounds show hydrogen bonding?

ఈ క్రింది సమ్మేళనములలో ఎన్ని హైడ్రోజన్ బంధమును ఏర్పరుచును?

Phenol, $\text{NH}_3(\text{l})$, H_2O , CH_2Cl_2 , cyclohexane
ఫినాల్ సైక్లోహెక్సేన్

Options :

2

1. ✘

5

2. ✘

4

3. ✔

3

4. ✘

Question Number : 126 Question Id : 1056151886 Question Type : MCQ Option Shuffling : Yes
Display Question Number : Yes Is Question Mandatory : No Calculator : None Response Time
: N.A Think Time : N.A Minimum Instruction Time : 0

Correct Marks : 1 Wrong Marks : 0

The shapes of ICl_5 and ICl_4^- , respectively, are

ICl_5 మరియు ICl_4^- ల యొక్క ఆకృతులు వరుస

Options :

1. ✘

Square pyramidal and Square pyramidal

చతురస్ర సూచ్యాకారం మరియు చతురస్ర సూచ్యాకారం

Square pyramidal and Tetrahedral

చతురస్ర సూచ్యాకారం మరియు టెట్రాహెడ్రల్

2. ✖

Square pyramidal and Square planar

చతురస్ర సూచ్యాకారం మరియు చతురస్ర సమతల

3. ✔

Trigonal bipyramidal and Tetrahedral

త్రికోణ ద్విసూచ్యాకారం మరియు టెట్రాహెడ్రల్

4. ✖

Question Number : 127 Question Id : 1056151887 Question Type : MCQ Option Shuffling : Yes Display Question Number : Yes Is Question Mandatory : No Calculator : None Response Time : N.A Think Time : N.A Minimum Instruction Time : 0

Correct Marks : 1 Wrong Marks : 0

A balloon filled with helium is pierced with a needle and quickly dropped in a tank of hydrogen gas under identical conditions, the balloon will

సర్వసమానమైన పరిస్థితులలో హీలియంతో నింపబడిన ఒక బెలూన్‌ను ఒక సూదితో పొడిచి వేంటనే

హైడ్రోజన్ వాయువు గల తొట్టిలో వేసిన, ఆ బెలూన్

Options :

1. ✖

Shrink

కుదించుకు పోవును

Enlarge

విశాలమగును

2. ✓

Collapse

కూలిపోబడును

3. ✘

Remain same

అదే విధంగా ఉండును

4. ✘

Question Number : 128 Question Id : 1056151888 Question Type : MCQ Option Shuffling : Yes Display Question Number : Yes Is Question Mandatory : No Calculator : None Response Time : N.A Think Time : N.A Minimum Instruction Time : 0

Correct Marks : 1 Wrong Marks : 0

At 300 K and 100 bar pressure, the measured volume of 5 mole of a gas is 2 L. The van der Waals constant b and compressibility factor Z , respectively are

300 K మరియు 100 బార్ల పీడనము వద్ద 5 మోల్ల వాయువు ఘనపరిమాణము 2 లీటర్లు అయినచో వాండర్ వాల్ స్థిరాంకము b మరియు సంపీడన గుణకము Z ల విలువలు వరుసగా

Options :

0.15, 1.6

1. ✓

0.01, 1.1

2. ✖

0.20, 0.8

3. ✖

0.03, 0.95

4. ✖

Question Number : 129 Question Id : 1056151889 Question Type : MCQ Option Shuffling : Yes Display Question Number : Yes Is Question Mandatory : No Calculator : None Response Time : N.A Think Time : N.A Minimum Instruction Time : 0

Correct Marks : 1 Wrong Marks : 0

The number of moles of sodium nitrate required to produce 128 g of diatomic oxygen
[NaNO₂ is another product] is

128 గ్రాముల ద్విప్రమాణుక ఆక్సిజన్ ఏర్పరుచుటకు అవసరమయ్యే సోడియం నైట్రిట్ మోలుల సంఖ్య
[NaNO₂ అనునది మరొక ఉత్పాదితము]

Options :

4

1. ✖

3

2. ✖

5

3. ✘

8

4. ✔

Question Number : 130 Question Id : 1056151890 Question Type : MCQ Option Shuffling : Yes
Display Question Number : Yes Is Question Mandatory : No Calculator : None Response Time
: N.A Think Time : N.A Minimum Instruction Time : 0

Correct Marks : 1 Wrong Marks : 0

Autooxidation of bleaching powder gives two products A and B. The correct options of
A and B are

విరంజన చూర్ణము యొక్క స్వయం ఆక్సీకరణములో A మరియు B అనే రెండు ఉత్పన్నములు
ఏర్పడినవి. A మరియు B లు ఈ క్రింది వానిలో ఏవి?

Options :

A	B
CaCl ₂	O ₂

1. ✘

A	B
Ca(ClO ₃) ₂	CaCl ₂

2. ✔

A	B
CaCl ₂	CaO

3. ✘

4. ✘

A	B
CaClO ₃	CaO

Question Number : 131 Question Id : 1056151891 Question Type : MCQ Option Shuffling : Yes Display Question Number : Yes Is Question Mandatory : No Calculator : None Response Time : N.A Think Time : N.A Minimum Instruction Time : 0

Correct Marks : 1 Wrong Marks : 0

0.5 kg of air at 1 bar occupies 0.3 L. If air slowly expands isothermally into a volume of 3.0 L, the heat (J) absorbed by the air is, approximately,

0.5 కిలోల వాయువు 1 బార్ పీడనము వద్ద 0.3 లీటర్ల ఘ.పరిమాణము ఆక్రమిస్తుంది. ఈ వాయువు సమోష్ణ ప్రక్రియ ద్వారా నెమ్మదిగా వ్యాకోచము చెంది 3.0 లీటర్ల ఘ.పరిమాణము ఆక్రమించినపుడు శోషించే ఉష్ణము జౌల్లలో సుమారుగా

Options :

115

1. ✘

70

2. ✔

35

3. ✘

230

4. ✘

Question Number : 132 Question Id : 1056151892 Question Type : MCQ Option Shuffling : Yes

Display Question Number : Yes Is Question Mandatory : No Calculator : None Response Time : N.A Think Time : N.A Minimum Instruction Time : 0

Correct Marks : 1 Wrong Marks : 0

Water gas shift reaction is carried out in a 10 L vessel at 300 °C. Calculate the equilibrium constant for the reaction, if 40 % of water (by mass) reacts with CO.

జలవాయువు మార్పే చర్యను 300 °C వద్ద 10 లీటర్ల పాత్రలో జరిపినపుడు ఒకవేళ 40 % జలము (ద్రవ్య రాశి) CO తో చర్యనొందినచో ఆ చర్య యొక్క సమతాస్థితి స్థిరాంకము విలువ

Options :

1. ✘

2. ✘

3. ✔

4. ✘

Question Number : 133 Question Id : 1056151893 Question Type : MCQ Option Shuffling : Yes

Display Question Number : Yes Is Question Mandatory : No Calculator : None Response Time : N.A Think Time : N.A Minimum Instruction Time : 0

Correct Marks : 1 Wrong Marks : 0

For the formation of ammonia from its constituent elements, the value of K_c is 3.0×10^5 at 27°C . The value of K_p at this temperature is approximately

27 °C వద్ద అమ్మోనియాను వాటి మూలకాల నుండి తయారు చేసినపుడు K_c విలువ 3.0×10^5 అయినచో ఇదే ఉష్ణోగ్రత వద్ద K_p విలువ సుమారుగా

Options :

4.8

1. ✘

48

2. ✘

480

3. ✔

240

4. ✘

Question Number : 134 Question Id : 1056151894 Question Type : MCQ Option Shuffling : Yes Display Question Number : Yes Is Question Mandatory : No Calculator : None Response Time : N.A Think Time : N.A Minimum Instruction Time : 0

Correct Marks : 1 Wrong Marks : 0

Assertion (A) : Boiling point of H_2O is more than that of H_2S .

Reason (R) : Heat of vaporization of H_2O is less than that of H_2S

నిశ్చితత్వము (A) : H_2O యొక్క బాష్పీభవన స్థానము H_2S కంటే ఎక్కువ.

కారణం (R) : H_2O యొక్క బాష్పీభవన ఉష్ణోగ్రత H_2S కంటే తక్కువ.

The correct option among the following is

ఈ క్రింది ఐచ్ఛికాలలో సరియైనది

Options :

(A) is true, (R) is true and (R) is the correct explanation for (A)

(A) సత్యము, (R) సత్యము మరియు (A) కి (R) సరియైన వివరణ

1. ✘

(A) is true, (R) is true but (R) is not the correct explanation for (A)

(A) సత్యము, (R) సత్యము అయితే (A) కి (R) సరియైన వివరణ కాదు

2. ✘

(A) is true but (R) is false

(A) సత్యము, కాని (R) అసత్యము

3. ✔

(A) is false but (R) is true

(A) అసత్యము, కాని (R) సత్యము

4. ✘

Question Number : 135 Question Id : 1056151895 Question Type : MCQ Option Shuffling : Yes
Display Question Number : Yes Is Question Mandatory : No Calculator : None Response Time

: N.A Think Time : N.A Minimum Instruction Time : 0

Correct Marks : 1 Wrong Marks : 0

The set of metals that can react with water even in cold conditions are

శీతలమైన పరిస్థితులలో కూడా నీటితో చర్య జరిపే లోహాల సమితి

Options :

Be, Mg

1. ✘

Sr, Ba

2. ✔

Mg, Ca

3. ✘

Be, Sr

4. ✘

Question Number : 136 Question Id : 1056151896 Question Type : MCQ Option Shuffling : Yes

Display Question Number : Yes Is Question Mandatory : No Calculator : None Response Time

: N.A Think Time : N.A Minimum Instruction Time : 0

Correct Marks : 1 Wrong Marks : 0

Assertion (A) : Among group 13 elements, boron has unusually high melting point.

Reason (R) : Boron has a very strong crystalline lattice.

నిశ్చితత్వము (A) : గ్రూప్ 13 మూలకాలలో, బోరాన్ అసాధారణముగా అధిక ద్రవీభవన స్థానము కలిగి ఉన్నది.

కారణం (R) : బోరాన్ చాలా బలమైన స్పటిక జాలకము కలిగి ఉన్నది.

The correct option among the following is

ఈ క్రింది ఐచ్ఛికాలలో సరియైనది

Options :

(A) is true, (R) is true and (R) is the correct explanation for (A)

(A) సత్యము, (R) సత్యము మరియు (A) కి (R) సరియైన వివరణ

1. ✓

(A) is true, (R) is true but (R) is not the correct explanation for (A)

(A) సత్యము, (R) సత్యము అయితే (A) కి (R) సరియైన వివరణ కాదు

2. ✘

(A) is true but (R) is false

(A) సత్యము, కాని (R) అసత్యము

3. ✘

(A) is false but (R) is true

(A) అసత్యము, కాని (R) సత్యము

4. ✘

Question Number : 137 Question Id : 1056151897 Question Type : MCQ Option Shuffling : Yes

Display Question Number : Yes Is Question Mandatory : No Calculator : None Response Time : N.A Think Time : N.A Minimum Instruction Time : 0

Correct Marks : 1 Wrong Marks : 0

Assertion (A) : Graphite conducts electricity along the sheet.

Reason (R) : Graphite is used as a dry lubricant in machines working at high temperatures.

నిశ్చితత్వము (A) : గ్రాఫైట్ ఫారల గుండా విద్యుత్ ప్రసరిస్తుంది.

కారణం (R) : గ్రాఫైట్ను అధిక ఉష్ణోగ్రత వద్ద పనిచేసే యంత్రాలలో తైలాన్ని కందెనగా ఉపయోగిస్తారు.

The correct option among the following is

ఈ క్రింది ఐచ్ఛికాలలో సరియైనది

Options :

(A) is true, (R) is true and (R) is the correct explanation for (A)

(A) సత్యము, (R) సత్యము మరియు (A) కి (R) సరియైన వివరణ

1. ✘

(A) is true, (R) is true but (R) is not the correct explanation for (A)

(A) సత్యము, (R) సత్యము అయితే (A) కి (R) సరియైన వివరణ కాదు

2. ✔

(A) is true but (R) is false

(A) సత్యము, కాని (R) అసత్యము

3. ✘

(A) is false but (R) is true

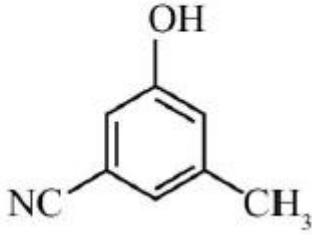
(A) అసత్యము, కాని (R) సత్యము

4. ✘

Question Number : 138 Question Id : 1056151898 Question Type : MCQ Option Shuffling : Yes
Display Question Number : Yes Is Question Mandatory : No Calculator : None Response Time
: N.A Think Time : N.A Minimum Instruction Time : 0
Correct Marks : 1 Wrong Marks : 0

The IUPAC name of the following molecule is

ఈ క్రింది అణువు యొక్క IUPAC నామము



Options :

5-Hydroxy-3-methylbenzonitrile

5-హైడ్రాక్సి-3-మిథైల్బెంజోనైట్రైల్

1. ✘

3-Hydroxy-5-methylbenzonitrile

3-హైడ్రాక్సి-5-మిథైల్బెంజోనైట్రైల్

2. ✔

3-Cyano-5-methyl-1-hydroxybenzene

3-సయన్-5-మిథైల్-1-హైడ్రాక్సిబెంజిన్

3. ✘

5-Cyano-3-methylphenol

5-సయన్-3-మిథైల్ఫినాల్

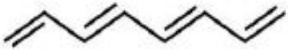
4. ✘

Question Number : 139 Question Id : 1056151899 Question Type : MCQ Option Shuffling : Yes
Display Question Number : Yes Is Question Mandatory : No Calculator : None Response Time
: N.A Think Time : N.A Minimum Instruction Time : 0

Correct Marks : 1 Wrong Marks : 0

The number of σ and π bonds present in the given compound, respectively, are

ఈ క్రింది సమ్మేళనములో σ మరియు π బంధాల సంఖ్య వరుసగా



Options :

7 & 4

1. ✘

18 & 4

2. ✘

17 & 4

3. ✔

8 & 4

4. ✘

Question Number : 140 Question Id : 1056151900 Question Type : MCQ Option Shuffling : Yes
Display Question Number : Yes Is Question Mandatory : No Calculator : None Response Time
: N.A Think Time : N.A Minimum Instruction Time : 0

Correct Marks : 1 Wrong Marks : 0

Which statement(s) is /are “not” correct?

- (a) In general benzene contains three double bonds and benzene does not participate in addition reactions.
- (b) Benzoic acid and Salicylaldehyde are not isomers.
- (c) An electron donating substituent in benzene directs the incoming electrophile to the meta position.

ఈ క్రింది వాటిలో సరియైనది కానిది.

- (a) బెంజిన్లో మూడు ద్విబంధాలు కలవు మరియు బెంజిన్ సంకలన చర్యలలో పాల్గొనదు.
- (b) బెంజోయిక్ ఆమ్లము మరియు సాలిసిల్ఆల్డిహైడ్లు సాదృశ్యాలు కావు.
- (c) బెంజిన్ పై గల ఎలక్ట్రాన్ ప్రదాత సమూహము ఎలక్ట్రోఫిలిక్ ప్రతిక్షేపన చర్యలో చేర్చబడే ఎలక్ట్రోఫైల్ను మెటా స్థానమునకు పంపించును.

Options :

a and c only

a మరియు c మాత్రమే

1. ✘

b and c only

b మరియు c మాత్రమే

2. ✔

a and b only

a మరియు b మాత్రమే

3. ✘

a, b, c

4. ✘

Question Number : 141 Question Id : 1056151901 Question Type : MCQ Option Shuffling : Yes

Display Question Number : Yes Is Question Mandatory : No Calculator : None Response Time : N.A Think Time : N.A Minimum Instruction Time : 0

Correct Marks : 1 Wrong Marks : 0

Metallic iron crystallizes in BCC at room temperature and transforms to FCC structure at high temperature. Calculate the ratio of density of iron at low temperature to that of high temperature [MW and radius of iron atom remained constant]

గది ఉష్ణోగ్రత వద్ద ఇనుప లోహము అంతః కేంద్రిత ఘనముగా స్పటికీకరించబడి ఎక్కువ ఉష్ణోగ్రత వద్ద ఫలక కేంద్రిత ఘనముగా మారుతుంది. తక్కువ ఉష్ణోగ్రత మరియు ఎక్కువ ఉష్ణోగ్రత వద్ద ఇనుప లోహము సాంద్రత నిష్పత్తి [ఐరన్ పరమాణువు అణుభారము మరియు వ్యాసార్థము స్థిరము]

Options :

(2 : 4)

1. ✘

(3 : 4)

2. ✘

$(3\sqrt{3} : 2\sqrt{2})$

3. ✘

$(3\sqrt{3} : 4\sqrt{2})$

4. ✔

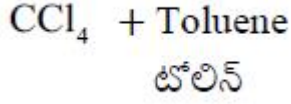
Question Number : 142 Question Id : 1056151902 Question Type : MCQ Option Shuffling : Yes Display Question Number : Yes Is Question Mandatory : No Calculator : None Response Time : N.A Think Time : N.A Minimum Instruction Time : 0

Correct Marks : 1 Wrong Marks : 0

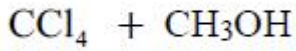
Which of the mixture of solutions is an example for –Ve deviation from Raoult's law?

ఈ క్రింది ద్రావణముల మిశ్రమాలలో ఏది రాల్ట్ నియమము నుండి ఋణ విచలనమునకు ఉదాహరణ?

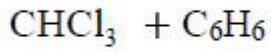
Options :



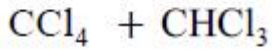
1. ✘



2. ✘



3. ✔



4. ✘

Question Number : 143 Question Id : 1056151903 Question Type : MCQ Option Shuffling : Yes Display Question Number : Yes Is Question Mandatory : No Calculator : None Response Time : N.A Think Time : N.A Minimum Instruction Time : 0

Correct Marks : 1 Wrong Marks : 0

The aqueous solution that shows the maximum boiling point elevation is [Assume identical conditions]

అత్యధిక బాష్పీభవన స్థాన ఉన్నతాంశము గల జల ద్రావణము ఏది. [సర్వసమానమైన పరిస్థితులు అనుకోండి]

Options :

1. ✔

0.01 M Na_2SO_4

2. ✖ 0.01 M KNO_3

0.01 M Urea

3. ✖ 0.01 M యూరియా

0.01 M Sucrose

4. ✖ 0.01 M సుక్రోస్

Question Number : 144 Question Id : 1056151904 Question Type : MCQ Option Shuffling : Yes Display Question Number : Yes Is Question Mandatory : No Calculator : None Response Time : N.A Think Time : N.A Minimum Instruction Time : 0 Correct Marks : 1 Wrong Marks : 0

When 2 moles of electrons are transferred during the electrolysis of water, the volume of the gas liberated at the anode at STP is

నీటి విద్యుత్ విశ్లేష్య ప్రక్రియలో 2 మోల్ల ఎలక్ట్రాన్లు మారినచో STP వద్ద ఆనోడ్ దగ్గర వెలువడిన వాయు ఘనపరిమాణము

Options :

1. ✖ 11.2 L of H_2

2. ✖

11.2 L of O₂

22.4 L of H₂

3. ✘

5.6 L of O₂

4. ✔

Question Number : 145 Question Id : 1056151905 Question Type : MCQ Option Shuffling : Yes Display Question Number : Yes Is Question Mandatory : No Calculator : None Response Time : N.A Think Time : N.A Minimum Instruction Time : 0

Correct Marks : 1 Wrong Marks : 0

The initial concentration of the reactant is 0.1 mole L⁻¹. The rate constant for this reaction is 1×10^{-2} mole L⁻¹s⁻¹. When the concentration of the reactants is increased to 0.2 mole L⁻¹, the value of the rate constant
[assume constant T]

క్రియాజనకము తొలి గాఢత 0.1 మోల్. లీటర్⁻¹. ఈ చర్య యొక్క రేటు స్థిరాంకము 1×10^{-2} మోల్. లీ⁻¹సె⁻¹. క్రియాజనకాల గాఢతను 0.2 మోల్ లీ⁻¹గా పెంచినపుడు, రేటు స్థిరాంకము విలువ

[T స్థిరముగా భావించుము]

Options :

Increases by 2 times

2 రెట్లు పెరుగుతుంది

1. ✘

2. ✘

Increases by 4 times

4 రెట్లు పెరుగుతుంది

Remains the same

మాఱదు

3. ✓

Increases by 9 times

9 రెట్లు పెరుగుతుంది

4. ✘

**Question Number : 146 Question Id : 1056151906 Question Type : MCQ Option Shuffling : Yes
Display Question Number : Yes Is Question Mandatory : No Calculator : None Response Time
: N.A Think Time : N.A Minimum Instruction Time : 0
Correct Marks : 1 Wrong Marks : 0**

The wrong statement about Freundlich isotherm is/are

- A) It can be represented at high pressure as $\frac{x}{m} = k.p$.
- B) The slope of the straight line of 'log p' Vs ' $\log \frac{x}{m}$ ' is 'n'.
- C) It explains the adsorption behaviour in an approximate manner.
- D) It holds good in the pressure (p/p_0) range 0 to 1.

Freundlich సమోష్ణ రేఖ గురించి ఈ క్రింది వానిలో సరియైన వివరణ కానిది ఏది.

- A) అధిక పీడనం వద్ద దీనిని $\frac{x}{m} = k.p$ చే వర్ణిస్తారు.
- B) 'log p' Vs ' $\log \frac{x}{m}$ ', గ్రాఫ్ యొక్క సరళ రేఖ వాలు 'n'.
- C) అధిశోషణ ప్రక్రియను సరియైన విధానములో తెలియచేస్తుంది.
- D) (p/p_0) పరిధి 0 నుండి 1 మధ్య ఉన్నపుడు సరిగా వర్తిస్తుంది.

Options :

A, B, C, D

1. ✘

A and D only

A మరియు D మాత్రమే

2. ✘

B and D only

B మరియు D మాత్రమే

3. ✘

B only

B మాత్రమే

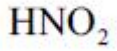
4. ✔

Question Number : 147 Question Id : 1056151907 Question Type : MCQ Option Shuffling : Yes Display Question Number : Yes Is Question Mandatory : No Calculator : None Response Time : N.A Think Time : N.A Minimum Instruction Time : 0 Correct Marks : 1 Wrong Marks : 0

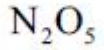
The compound that does not exist among the following is

ఈ క్రింది వానిలో ఏది ఉండదు?

Options :



1. ✘



2. ✘



3. ✔



4. ✘

Question Number : 148 Question Id : 1056151908 Question Type : MCQ Option Shuffling : Yes Display Question Number : Yes Is Question Mandatory : No Calculator : None Response Time : N.A Think Time : N.A Minimum Instruction Time : 0 Correct Marks : 1 Wrong Marks : 0

In the quantitative method of estimating ozone, the following are used

ఈ క్రింది వానిలో దేనిని పరిమాణాత్మకంగా ఓజోన్‌ను నిర్ణయించడానికి ఉపయోగిస్తారు

Options :

KI, Borate buffer and Na_2SO_4

1. ✖

KI, బొరేట్ బఫర్ మరియు Na_2SO_4

ZnI_2 , Borate buffer and $\text{Na}_2\text{S}_2\text{O}_3$

2. ✖

ZnI_2 , బొరేట్ బఫర్ మరియు $\text{Na}_2\text{S}_2\text{O}_3$

KI, Borate buffer and $\text{Na}_2\text{S}_2\text{O}_3$

3. ✔

KI, బొరేట్ బఫర్ మరియు $\text{Na}_2\text{S}_2\text{O}_3$

MgI_2 , Borate buffer and Na_2SO_3

4. ✖

MgI_2 , బొరేట్ బఫర్ మరియు Na_2SO_3

Question Number : 149 Question Id : 1056151909 Question Type : MCQ Option Shuffling : Yes Display Question Number : Yes Is Question Mandatory : No Calculator : None Response Time : N.A Think Time : N.A Minimum Instruction Time : 0

Correct Marks : 1 Wrong Marks : 0

Assertion (A) : Inter halogen compounds of general formula of XX'_n (n is upto 7) can be formed, in which the halogen X has smaller size than X' halogen.

Reason (R) : X is more electropositive than X' .

నిశ్చితత్వము (A) : అంతర హాలోజన్ సమ్మేళనాల యొక్క సాధారణ సంఘటనము XX'_n (n అనునది 7 వరకు). దీనిలో X అనునది X' కంటే చిన్న పరిమాణము కలిగి ఉండును.

కారణం (R) : X' కంటే X ఎక్కువ ధనవిద్యుదాత్మకత కలిగినది.

The correct option among the following is

ఈ క్రింది ఐచ్ఛికాలలో సరియైనది

Options :

(A) is true, (R) is true and (R) is the correct explanation for (A)

(A) సత్యము, (R) సత్యము మరియు (A) కి (R) సరియైన వివరణ

1. ✘

(A) is true, (R) is true but (R) is not the correct explanation for (A)

(A) సత్యము, (R) సత్యము అయితే (A) కి (R) సరియైన వివరణ కాదు

2. ✘

(A) is true but (R) is false

(A) సత్యము, కాని (R) అసత్యము

3. ✘

(A) is false but (R) is true

(A) అసత్యము, కాని (R) సత్యము

4. ✔

Question Number : 150 Question Id : 1056151910 Question Type : MCQ Option Shuffling : Yes Display Question Number : Yes Is Question Mandatory : No Calculator : None Response Time : N.A Think Time : N.A Minimum Instruction Time : 0 Correct Marks : 1 Wrong Marks : 0

The element that is generally found in minerals of radioactive materials is

ఈ క్రింది మూలకాలలో ఏది రేడియోధార్మిక పదార్థాల ఖనిజాలలో లభించును

Options :

He

1. ✓

Ar

2. ✗

Xe

3. ✗

Pu

4. ✗

Question Number : 151 Question Id : 1056151911 Question Type : MCQ Option Shuffling : Yes Display Question Number : Yes Is Question Mandatory : No Calculator : None Response Time : N.A Think Time : N.A Minimum Instruction Time : 0 Correct Marks : 1 Wrong Marks : 0

Among the given transition metals, the element which shows the least number of oxidation states is

ఈ క్రింది పరివర్తన లోహాలలో ఏది అత్యల్ప ఆక్సీకరణ స్థితిని ప్రదర్శించును

Options :

Fe

1. ✘

Co

2. ✘

Zn

3. ✔

Cr

4. ✘

Question Number : 152 Question Id : 1056151912 Question Type : MCQ Option Shuffling : Yes Display Question Number : Yes Is Question Mandatory : No Calculator : None Response Time : N.A Think Time : N.A Minimum Instruction Time : 0

Correct Marks : 1 Wrong Marks : 0

How many geometrical isomers are possible for $[\text{Cr}(\text{C}_2\text{O}_4)_3]^{3-}$ complex ion?

$[\text{Cr}(\text{C}_2\text{O}_4)_3]^{3-}$ సంక్లిష్ట అయాన్‌నకు ఎన్ని కేంద్ర సాదృశ్యాలు సాద్యమగును

Options :

0

1. ✔

1

2. ✘

2

3. ✘

3

4. ✘

Question Number : 153 Question Id : 1056151913 Question Type : MCQ Option Shuffling : Yes Display Question Number : Yes Is Question Mandatory : No Calculator : None Response Time : N.A Think Time : N.A Minimum Instruction Time : 0

Correct Marks : 1 Wrong Marks : 0

Essential amino acid in the following is

ఈ క్రింది వానిలో అత్యవసర అమైనో ఆమ్లము

Options :

Alanine

అలనైన్

1. ✘

Arginine

ఆర్జినైన్

2. ✔

Serine

సెరిన్

3. ✘

4. ✘

Tyrosine

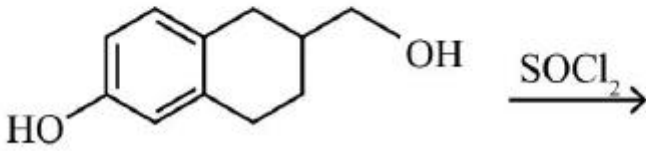
టైరోసిన్

Question Number : 154 Question Id : 1056151914 Question Type : MCQ Option Shuffling : Yes
Display Question Number : Yes Is Question Mandatory : No Calculator : None Response Time
: N.A Think Time : N.A Minimum Instruction Time : 0

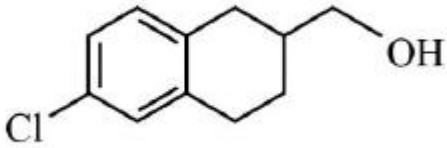
Correct Marks : 1 Wrong Marks : 0

The major product of the following reaction is

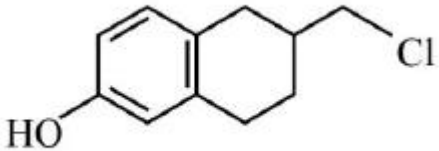
ఈ క్రింది చర్యలో అత్యధికంగా ఏర్పడే క్రియాజన్యము ఏది



Options :

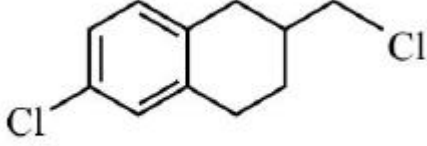
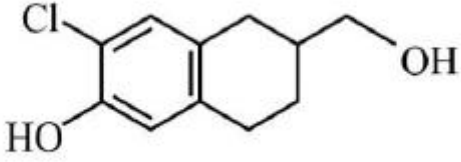


1. ✘



2. ✔

3. ✘



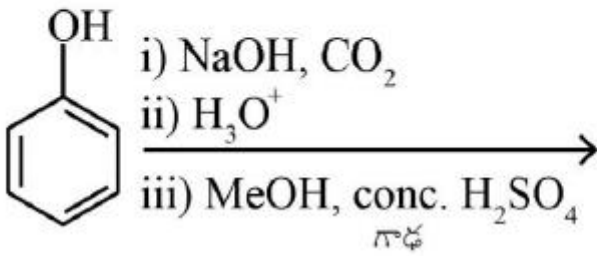
4. ✘

Question Number : 155 Question Id : 1056151915 Question Type : MCQ Option Shuffling : Yes
 Display Question Number : Yes Is Question Mandatory : No Calculator : None Response Time
 : N.A Think Time : N.A Minimum Instruction Time : 0

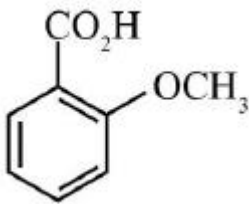
Correct Marks : 1 Wrong Marks : 0

The major product of the following reactions is

ఈ క్రింది చర్యలో అత్యధికంగా ఏర్పడే క్రియాజన్యము ఏది

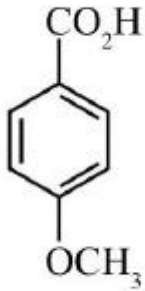
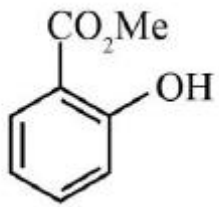


Options :

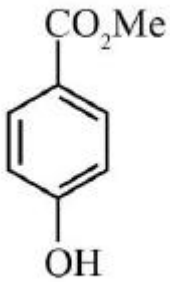


1. ✘

2. ✔



3. ✘

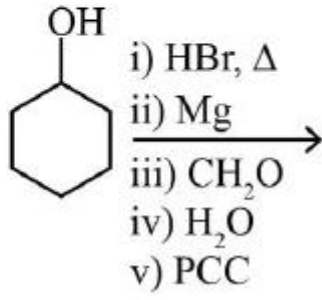


4. ✘

Question Number : 156 Question Id : 1056151916 Question Type : MCQ Option Shuffling : Yes
Display Question Number : Yes Is Question Mandatory : No Calculator : None Response Time
: N.A Think Time : N.A Minimum Instruction Time : 0
Correct Marks : 1 Wrong Marks : 0

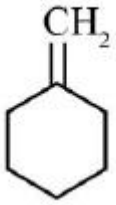
The major product of the following reactions is

ఈ క్రింది చర్యలో అత్యధికంగా ఏర్పడే క్రియాజన్యము

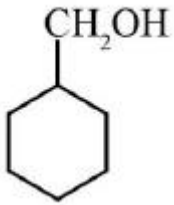


Options :

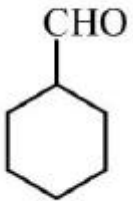
1. ✘



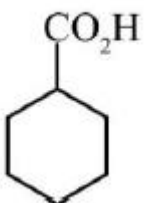
2. ✘



3. ✔



4. ✘

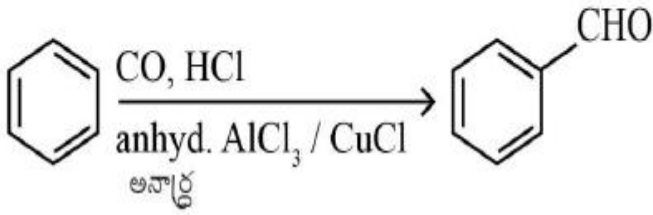


Question Number : 157 Question Id : 1056151917 Question Type : MCQ Option Shuffling : Yes Display Question Number : Yes Is Question Mandatory : No Calculator : None Response Time : N.A Think Time : N.A Minimum Instruction Time : 0

Correct Marks : 1 Wrong Marks : 0

Choose the correct name for the reaction used for the conversion given below.

ఈ క్రింది చర్య యొక్క సరియైన నామము.



Options :

Stephan reaction

స్టీఫెన్ చర్య

1. ✘

Etard reaction

ఇటార్డ్ చర్య

2. ✘

Gattermann – Koch reaction

గాటర్మన్-కోచ్ చర్య

3. ✔

Rosenmund reaction

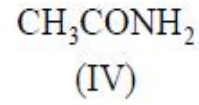
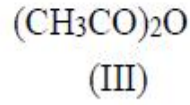
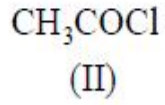
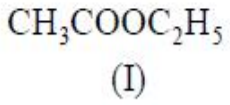
రోజన్మండ్ చర్య

4. ✘

Question Number : 158 Question Id : 1056151918 Question Type : MCQ Option Shuffling : Yes
Display Question Number : Yes Is Question Mandatory : No Calculator : None Response Time
: N.A Think Time : N.A Minimum Instruction Time : 0
Correct Marks : 1 Wrong Marks : 0

Arrange the following in the decreasing order of ease of hydrolysis.

ఈ క్రింది వాటిని జల విశ్లేషణ తగ్గే క్రమములో అమర్చుము



Options :

I > II > III > IV

1. ✘

II > III > I > IV

2. ✔

IV > III > II > I

3. ✘

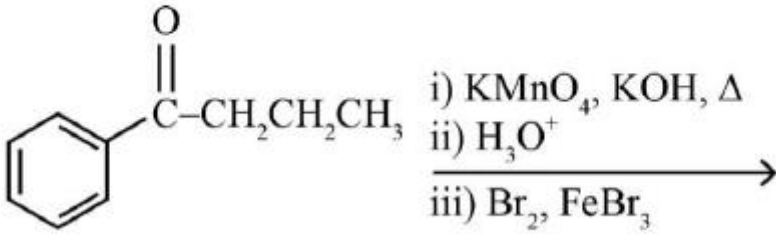
II > I > III > IV

4. ✘

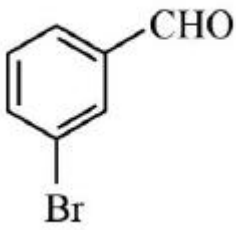
Question Number : 159 Question Id : 1056151919 Question Type : MCQ Option Shuffling : Yes
Display Question Number : Yes Is Question Mandatory : No Calculator : None Response Time
: N.A Think Time : N.A Minimum Instruction Time : 0
Correct Marks : 1 Wrong Marks : 0

The major product of the following reactions is

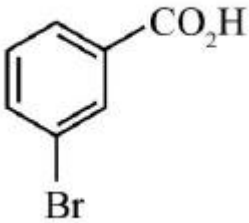
ఈ క్రింది చర్యలో అత్యధికంగా ఏర్పడే క్రియాజన్యము



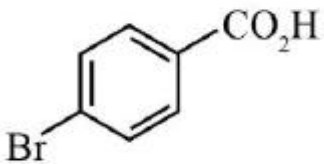
Options :



1. ✘



2. ✔



3. ✘

4. ✘



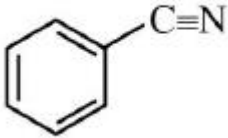
Question Number : 160 Question Id : 1056151920 Question Type : MCQ Option Shuffling : Yes
Display Question Number : Yes Is Question Mandatory : No Calculator : None Response Time
: N.A Think Time : N.A Minimum Instruction Time : 0

Correct Marks : 1 Wrong Marks : 0

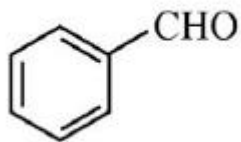
Aniline on reaction with CHCl_3 and ethanolic KOH gives

ఈధనోల్ - KOH సమక్షములో ఎనిలీన్ CHCl_3 తో చర్య జరిపినపుడు ఇచ్చునది

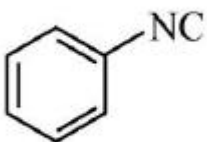
Options :



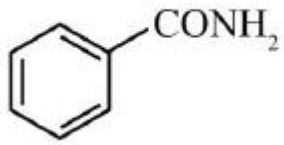
1. ✘



2. ✘



3. ✔



4. ✖